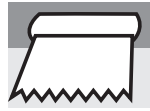


# POSE COLLÉE : MARCHE INTÉGRALE

incluant le cas de la mise en œuvre d'une signalisation adaptée,  
sur nez de marche arrondi. Circulaire interministérielle n° DGUHC 2007-53 du 30 novembre 2007



Température ambiante  
Mini : 10° C



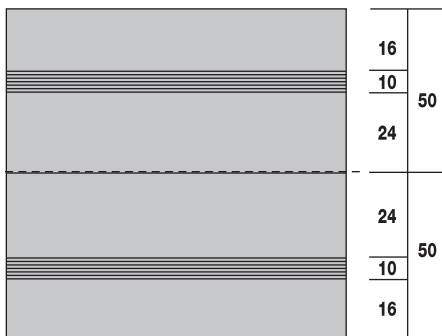
Température du support  
Mini : 10° C

*Avant de procéder à la mise en œuvre du revêtement, il convient de l'examiner, et de déceler éventuellement tout problème d'ordre visuel. En cas de défauts d'aspect, nous vous demandons d'en informer GERFLOR et de ne pas commencer la mise en œuvre sans son accord.*

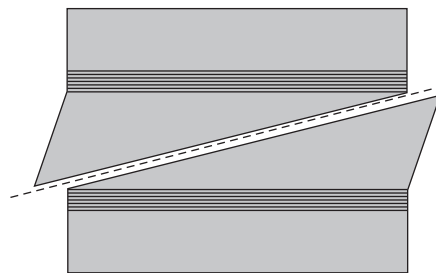
## 1 - PRESENTATION

Ces matériaux sont présentés en développé de 100 cm (cf schémas n°3 et 3bis) pour recouvrir deux marches balancées ou pour recouvrir deux marches droites. En bord de marche, conformément aux nouveaux avis techniques, deux finitions sont possibles :

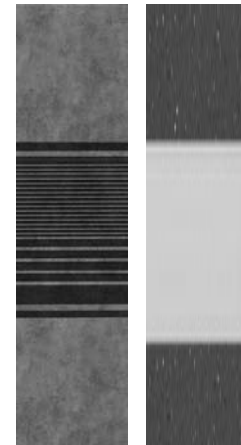
- **Clip marche** (baguette de finition clipsée).
- **Soudure à froid.**



Développé de 100 cm = 2 marches droites



ou 2 marches balancées



Nez de marche contrasté

Réf en Imprimée: TARASTEP STRADA  
Réf en Matière : TARASTEP COSTA RICA

Voir gamme de coloris sur le guide Bâtiment 2010/2011

## 2 - PREPARATION

### 2.1 - SUPPORT

Le support doit être plan, sain, lisse, propre et sec.  
Le rayon de courbure du nez de marche doit être supérieur à 12 mm.  
Ragréer soigneusement le plat de marche et la contremarche avec un enduit de lissage faisant l'objet d'un avis technique. L'enduit thixotropé ne coulant pas, est recommandé pour la contremarche

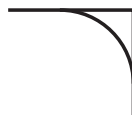
#### 2.1.1 - Escalier bec de corbin

Diminuer l'angle formé par le bec de corbin, suivant méthode ci-après :



#### 2.1.2 - Escalier angle droit

Meuler en plusieurs passes pour réaliser l'arrondi de 12 mm de rayon.



### 2.2 - PRÉPARATION ET DÉCOUPE DU REVÊTEMENT

- Les marches doivent être débitées la veille à la dimension des marches à recouvrir, dans le sens longitudinal, majorée de 5 cm.
- Pour le Tarastep, 2 heures minimum avant la pose, appliquer sur l'envers du revêtement au niveau des striures du nez de marche, le primaire SM.
  - Ce produit n'est pas fourni avec le matériau mais disponible chez Gerflor.
  - Respecter les instructions portées sur le bidon (les marches enduites de primaires sur l'envers peuvent être utilisées sans limitation de temps).
  - Quantité : 1 bidon de Primaire SM pour un rouleau de TARASTEP.

### 2.3 - PRÉENCOLLAGE DU SUPPORT

- Pré-encoller le support avec un primaire appliqué au rouleau ou au pinceau.

### 2.4 - JONCTION PALIER/NEZ DE MARCHE

- Afin de garder une homogénéité de couleur sur les paliers, découper la partie plat de marche à la dernière striure.
- Poser le palier.
- Souder le nez de marche avec le palier.

### 3 - POSE DE LA PREMIERE ET DE LA DERNIERE MARCHE

La première et la dernière marches doivent être pourvues d'une contremarche d'une hauteur miniale de 10 cm, visuellement contrastée par rapport à la marche.

Les nez de marches doivent répondre aux exigences suivantes :

- Être contrastés visuellement par rapport au reste de l'escalier ;
- Être non glissants ;
- Ne pas présenter de débord excessif par rapport à la contremarche.

#### Mise en œuvre

Prévoir de préparer ces marches avant leurs mises en œuvre. Pour cela :

- Découper au préalable la partie de la contre marche afin d'obtenir minimum 10 cm visuellement contrastée par rapport à la marche
- Découper le même format dans le matériau contrasté en se servant de cette découpe comme gabarit
- Souder à chaud les deux revêtements, à plat et avant de poser la marche.



Contre marche contrastée de minimum 10 cm comprise entre 10 et 16 cm

Soudure à chaud

Plat de marche

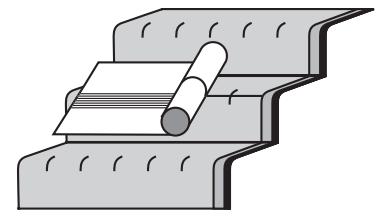
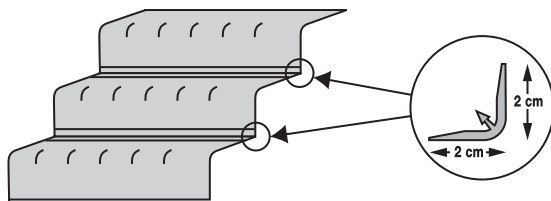


### 4 - POSE DES MARCHES SELON LA FINITION CHOISIE

#### ■ 4.1 - FINITION AVEC CLIP MARCHE

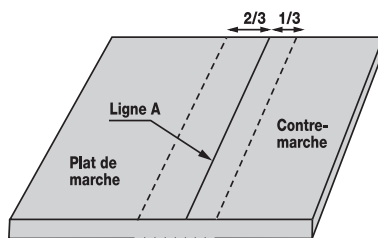
##### 4.1.1 - Mise en place de l'embase

- Coller avec une colle de contact double encollage le support/embase du clip de l'angle marche/contremarche.



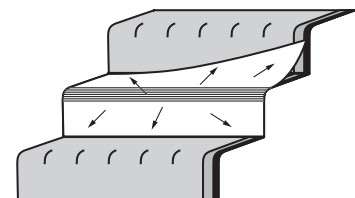
##### 4.1.2 - Application des marches

- Commencer la pose du revêtement par le bas de l'escalier.
- Bien repérer la striure des marches qui sera placée sur le début de l'arrondi du nez de marche et la matérialiser par un trait de cordeau sur l'envers du matériau (ligne A - schéma ci-dessous).



- Appliquer à la spatule lisse, sur l'envers du revêtement et sur le support, une colle de contact à raison de 100 à 150 gr/m<sup>2</sup> et par face
- Après respect du temps de gommage, rouler le revêtement sur l'endroit, le positionner sur le nez de marche, puis le dérouler en veillant au bon alignement du trait de repère sur le nez de marche.

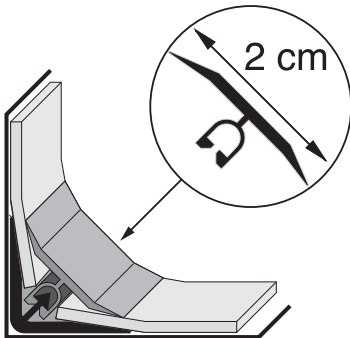
- Maroufler très fortement et successivement :



1. les striures du plat de marche, dans le sens longitudinal,
2. le plat de marche, du centre vers les bords,
3. la partie arrondie des striures, de la contremarche vers le bas,
4. la contremarche elle-même, du centre vers les bords,
5. agrafer le revêtement dans les angles plat de marche/contremarche sur les ailes du support du clip de finition ainsi que sur le côté des marches.

#### 4.1.3 - Mise en place du profilé

- Le clip est ensuite fixé sur l'embase.



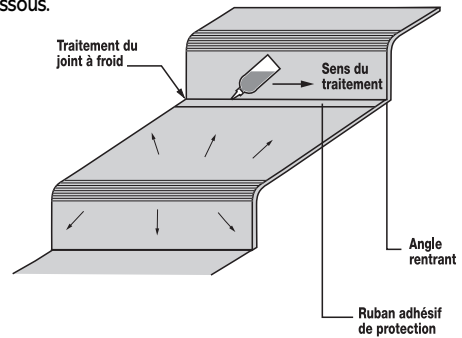
#### 4.2 - FINITION : SOUDURE À FROID

##### 4.2.1 - Application des marches

Cf 4.1.2

##### 4.2.2 - Traitement des joints

voir schéma ci-dessous.

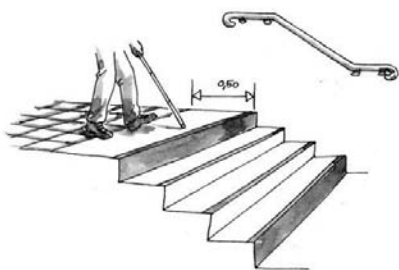


### 5 - MISE EN ŒUVRE DE LA BANDE D'ÉVEIL DE VIGILANCE

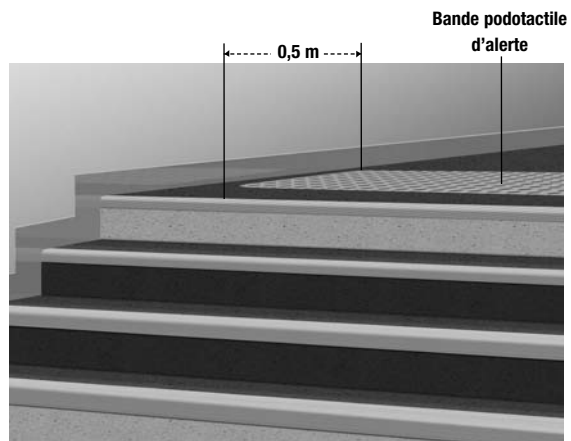
Les bandes d'éveil de deux formats différents seront mis en œuvre avant la pose du palier d'escalier

- 400 mm x 1350 mm pour les escaliers
- 400 mm x 2000 mm pour les couloirs

En haut de l'escalier, un revêtement de sol doit permettre l'éveil de la vigilance à une distance de 0,50 m de la première marche grâce à un contraste visuel et tactile.



Coller la bande d'éveil de vigilance de la même façon que le revêtement de sol du palier. Découper par trusquinage le revêtement de sol du palier autour de cette bande. Chanfreiner, souder à chaud et agrafer le cordon.



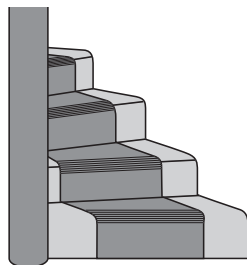
### 6 - RACCORDEMENT AVEC LE PALIER

- Les plats de marche des marches palières seront supprimés par découpe au fond de la première striure du nez de marche.
- Le raccordement nez de marche/revêtement des paliers, se fera par soudure à chaud avec cordon d'apport rond CR 40.

### 7 - AUTRES TYPES D'ESCALIERS

- Escaliers sur noyau central : réaliser un passage central

- Escalier métallique avec contremarche (nez arrondi).  
Décapage total : ramener la tôle à blanc.



#### ■ CAS PARTICULIERS (Maisons de retraite)

Plat de marche important : soudure au CR 40 sur le plat de marche. Coller la forme d'appui de 20 mm dans l'angle marche/contremarche. Poser le plat de marche (24 cm) sur la contremarche.

Pour les 3 cas suivants : pas de solution en Marches Intégrales.

- Escalier à marche convexe ou concave.
- Escalier à nez de marche métallique : si l'angle est droit ou s'il n'y a pas de contremarche.
- Escalier sans contremarche.

Utiliser un revêtement en lé ou dalle avec nez de marche rapporté.

