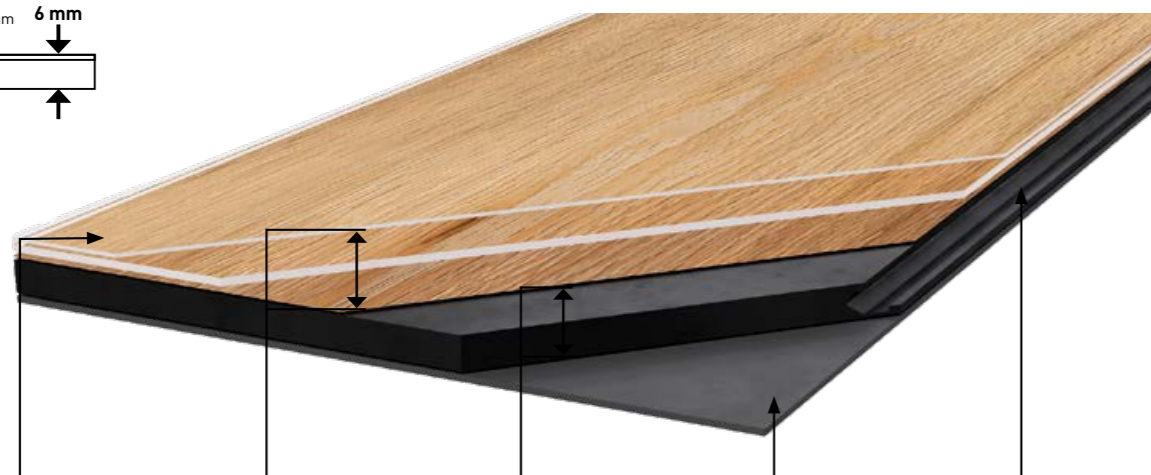
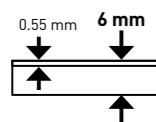


# LUXURY VINYL TILE

## RIGID 55 LOCK ACOUSTIC **NUOVO**

### ► RIGID 55 LOCK ACOUSTIC



#### PUR+ MATT



Manutenzione facile

#### 4D DESIGN

##### RILIEVO STRUTTURATO E BORDI BISELLATI



Superficie ultra realistica

##### SUPERFICIE OPACA



Aspetto naturale

##### STRATO DI USURA



Design e colore ad alta definizione

##### FORMATO XL

Ampia gamma di piastre e doghe

#### TECNOLOGIA RIGID CORE



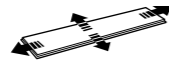
Rigido



60 °C

140 °F

Max.



La migliore stabilità



Posa diretta su ceramica con fughe di 4 mm

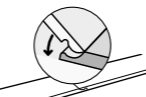
#### ULTRA ISOLAMENTO

##### SOTTOSTRATO ACOUSTICO



18 dB

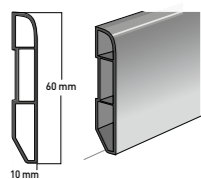
#### LOCK SYSTEM



Installazione standard

Si prega di far riferimento alle guide d'installazione Gerflor.

### ► BATTISCOPIA



#### Battiscopa in PVC - ref. 6086

- Altezza 60 mm
- PVC
- 2 ml
- Confezione: 6 battiscopa per scatola (12 ml)
- Tenuta stagna al 100%
- Adatto ad aree asciutte ed umide

### ► ZERBINI D'INGRESSO



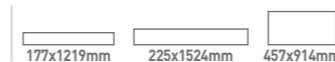
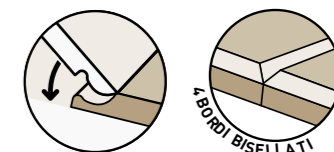
Kit Looselay Romat GT ref. 1719



Quick mat ref. 8550

**ROMUS**

## RIGID 55 LOCK ACOUSTIC **NUOVO**



PUR+ Matt 100% riciclabile

**RIGID 55 LOCK ACOUSTIC** è un pavimento vinilico, antistatico, decorativo, flessibile, non caricato disponibile in doghe e piastre, con i bordi bisellati. È costituito da uno strato superficiale trasparente di a 0.55 mm di spessore, da una pellicola decorativa, composta da nucleo rigido e da un materassino acustico integrato che garantisce un isolamento acustico di 18dB. Lo spessore totale della doga è di 6 mm.

Beneficia del trattamento superficiale al poliuretano fotoreticolato (**PUR+ MATT**), che facilita la manutenzione ed evita la metallizzazione.

**RIGID 55 LOCK ACOUSTIC** è una pavimentazione ad incastro caratterizzata da un sistema interlocking orizzontale. La resistenza elevata rende il prodotto adatto ad un utilizzocommerciale ed industriale secondo la classificazione europea 33 / 42 (EN-ISO 10874) rientra inoltre nella classe B<sub>fl</sub>-s1 di reazione al fuoco ( EN 13501-1 ).

**RIGID 55 LOCK ACOUSTIC** è libero da plastificanti con ftalato, salvo contenuto di riciclato. È 100% riciclabile ed è conforme alla normativa REACH. L'emissione di composti organici nell'aria del prodotto è inferiore a 100µg/m<sup>3</sup> (TVOC inferiore a 28 giorni - ISO 16000-6).

RIGID 55 LOCK ACOUSTIC			
DESCRIZIONE			
Spessore totale	EN ISO 24346 (EN 428)	mm	6.00
Spessore strato di usura	EN ISO 24340 (EN 429)	mm	0.55
Peso	EN ISO 23997 (EN 430)	g/m <sup>2</sup>	9480
Dimensione	EN ISO 24342 (EN 427)	mm	177x1219 / 225x1524 / 457x914
CLASSIFICAZIONI			
Norma prodotto	-	-	EN ISO 10582
Classificazione Europea	EN ISO 10874 (EN 685)	classe	33 - 42
Resistenza al fuoco	EN 13501-1	classe	B <sub>fl</sub> -s1
Resistenza elettrica	EN 1815	kV	< 2
Scivolosità umida	DIN 51 130	classe	R10 <sup>II</sup>
CARATTERISTICHE TECNICHE			
Resistenza all'abrasione	EN 660.2	mm <sup>3</sup>	≤ 2.0
Gruppo di abrasione	NF 189	gruppo	T
Rumore al calpestio	NF S 31074	dB	75
Isolamento acustico	EN ISO 717-2	dB	18
Stabilità dimensionale	EN ISO 23999 (EN 434)	%	≤ 0.05
Improntabilità	EN ISO 24343-1 (EN 433)	mm	≤ 0.10
Resistenza al passaggio di sedie con rotelle (Tipo W)	ISO 4918 (EN 425)	-	OK
Conducibilità termica	EN ISO 10456 (EN 12 524)	W/(m.k)	0.25
Solidità alla luce	EN 20 105 - B02	grado	≥ 6
Treatmento di superficie	-	-	PUR+ Matt
Resistenza ai prodotti chimici	EN ISO 26987 (EN 423)	-	OK
AMBIENTE/ QUALITÀ DELL'ARIA INTERNA AGLI AMBIENTI			
TVOC ( 28 giorni)	ISO 16000-6	µg / m <sup>3</sup>	<100
MARCATURA CE DI CONFORMITÀ			
CE	EN 14041		