

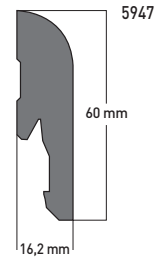
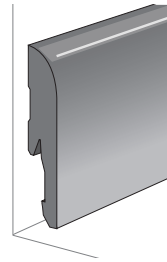
[504B] PLINTHE DESIGN MDF (CODE PRODUIT 5947)



Température ambiante
Mini : 10° C

CONDITIONNEMENT :

Plinthes : 5 X 2,20 M = 11 ml
Clips de fixation (5948) : Boite de 30 clips



1. PREPARATION DU SUPPORT

- Le support doit être sain, propre et sec.
- S'assurer que les bas de mur ou cloison sont sains, durs et prêts à recevoir des plinthes à coller, visser ou agraffer
- Rectifier si nécessaire la planitude des murs ou cloisons par l'application d'un primaire + enduit, ceci afin d'obtenir une surface plane, lisse et non poreuse.
- Sur les supports peints, éliminer les peintures.

2. MATERIEL et DECOUPE DE LA PLINTHE

MATÉRIEL :

- Scie à onglets à dentelure fine / Scie pendulaire électrique
- Clous
- Cartouche de mastic colle non siliconée
- Papier abrasif grain fin
- Cale à Poncer

DÉCOUPE DE LA PLINTHE

- Pour les raccords sur le même mur, faire une coupe droite.
 - Pour les angles, faire une coupe à 45°. Faire la découpe en mettant le clip de fixation derrière la plinthe afin qu'elle soit droite dans la boîte à coupe.
- Poncer chaque bordure de coupe avec un papier de verre grain moyen puis grain fin.



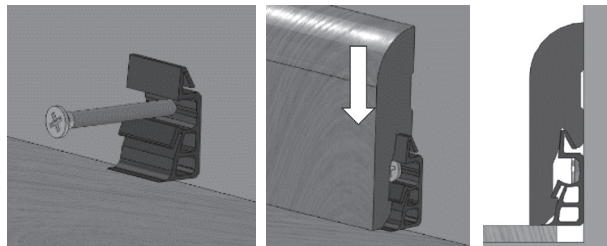
SILICONE INTERDIT

3. MISE EN ŒUVRE AVEC PROFILS CLIPSES (clips de fixation Gerflor 59480001)

POSITIONNEMENT DES CLIPS :

Cas où le clip est fixé à la cloison par agrafage (placo) ou vissage (murs pleins):

- Fixer les clips au mur tous les 25 à 50 cm selon la rectitude des murs.
- Clipser la plinthe en l'enfonçant avec une cale et un marteau.
- Cette solution permet de déclipser la plinthe.



Clip 5948

4. MISE EN ŒUVRE SANS PROFILS CLIPSES

Deux méthodes :

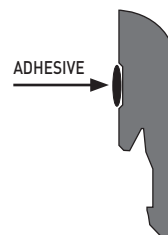
1. FIXATION PAR COLLAGE

Uniquement sur des supports parfaitement plans

- Appliquer la colle au pistolet.
- Placer la plinthe contre le mur puis exercer des pressions pour permettre une bonne adhérence.
- Renouveler l'opération pour toutes les sections de plinthes.

2. FIXATION PAR CLOUAGE

- La plinthe peut être fixée par clouage pneumatique ou manuel.



SILICONE INTERDIT