

CARACTÉRISTIQUES TECHNIQUES

senso Lock Plus

Épaisseur totale	EN 428	mm	5.0
Épaisseur couche d'usure	EN 429	mm	0.55
Poids : Masse surfacique	EN 430	g/m ²	8260
Dimensions	EN 427	cm	105 x 18
Traitement de surface	-	-	PUR
Packaging	-	lames	10
Surface / boîte	-	m ²	1.89
Norme / Spécification produit	-	-	EN 649
Classement européen	EN 685	classe	33/42
Réaction au feu - Classification	EN 13501-1	classe	B _{fl} -s1
Groupe d'abrasion	EN 649	groupe	T
Isolation acoustique bruits de chocs	EN ISO 717/2	dB	6
Sonorité à la marche	NF S 31074	classe	B
Glissance (à l'humide)	DIN 51 130	classe	R9 / R10
Stabilité dimensionnelle à la chaleur	EN 434	%	≤ 0.15
Poinçonnement statique rémanent	EN 433	mm	0.05
Conductivité thermique	EN 12 524	W/(m.k)	0.25
Solidité lumière	EN 20 105 - B02	degré	> 6
Garantie	-	an	15
TVOC après 28 jours	-	µg/m ³	< 100
Norme française	-	-	A+

MARQUAGE CE



EN 14041



Domaines d'utilisation:
usage domestique



* Information sur le niveau d'émission de substances volatiles dans l'air intérieur, présentant un risque de toxicité par inhalation, sur une échelle de classes allant de A+ (très faibles émissions) à C (fortes émissions)



TVOC
< 100
µg/m³
après 28 jours

SANTÉ

- 0% formaldéhyde
- 0% plomb, métaux lourds
- 0% solvant
- 0% plastifiant toxique pour la santé
- Emission COV A+
- Pose sans colle

ENVIRONNEMENT

- Envers en fibres recyclées
- ISO14001
- Entretien à l'eau savonneuse





SENSO

LOCK PLUS

SOLIDE

- Languette de verrouillage
- Excellente accroche des lames

RÉSISTANT

- Résiste aux chocs, talons, rayures
- Couche d'usure + protection vernis
- Adapté au fort trafic

RÉALISTE

- Surface texturée et mate
- Chanfrein 4 côtés

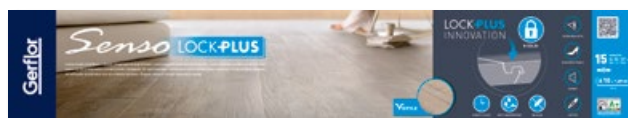
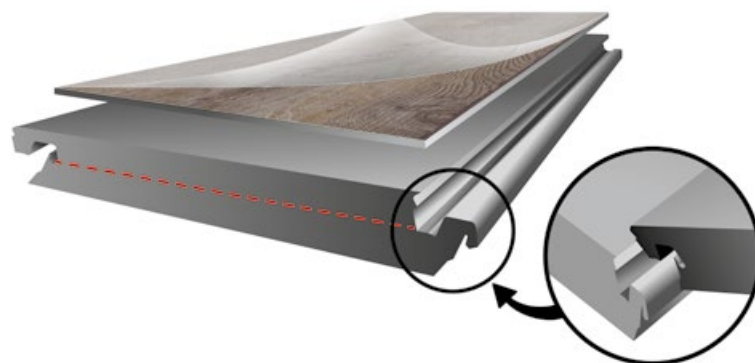
POSE DIRECTE SUR CARRELAGE

(Si joints < 4 mm)

- Lames de 5 mm d'épaisseur

ADAPTÉ AUX PIÈCES HUMIDES

- Antidérapant

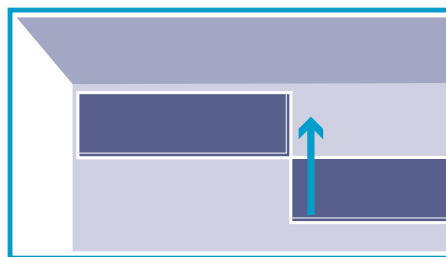


MISE EN ŒUVRE

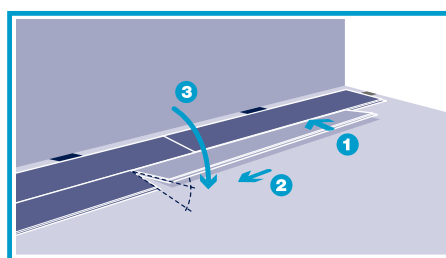


FACILE & RAPIDE

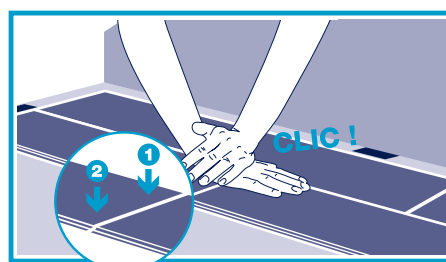
- Clic vertical sur le petit côté
- Découpe au cutter
- Pose sans colle
- 12 m²/heure



Pour la 1ère rangée, commencez dans un angle.
Faites coulisser doucement les petits côtés.



1. assemblez le grand côté en inclinant la lame
2. coulissez jusqu'à la superposition des petits côtés
3. clipsez



Clipsez... C'est posé !

Astuce : finalisez l'assemblage à l'aide du maillet si nécessaire.

Entretien : voir page 187

Gerflor