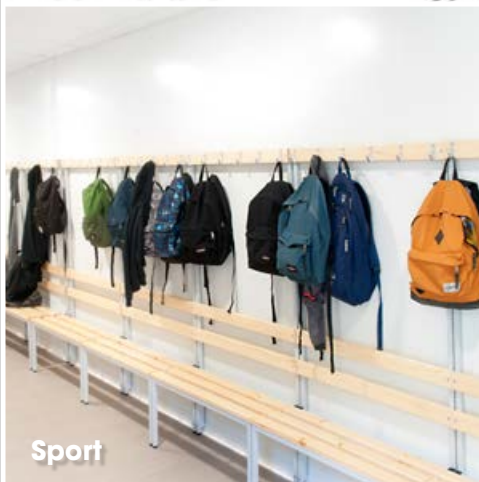


CATALOGUE SOLS CONSTRUCTION MODULAIRE



Sport



Santé



Chantiers



Bureaux



Éducation

Gerflor[®]

GERFLOR, UN LEADER INTERNATIONAL SPÉCIALISTE DES SOLS PVC

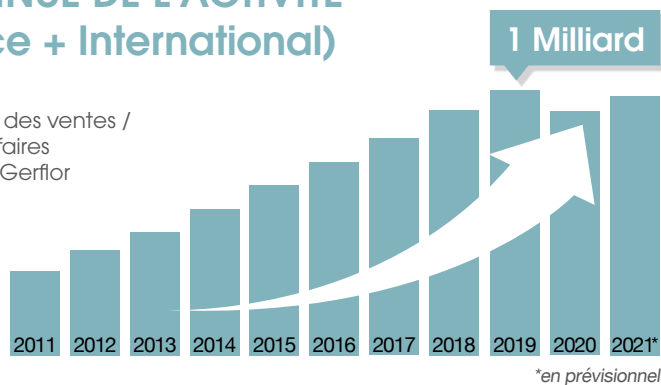
Créer, fabriquer et commercialiser des solutions innovantes, décoratives et éco-responsables pour les revêtements de sol, les murs et leurs finitions.

Anticiper les besoins spécifiques des utilisateurs, des prescripteurs, des installateurs et des distributeurs dans le monde entier.

Favoriser la compétitivité et la réussite de tous nos clients.

UNE CROISSANCE CONTINUE DE L'ACTIVITÉ (France + International)

Croissance des ventes /
chiffre d'affaires
du groupe Gerflor



✓ Employés : 4000 personnes, 40 nationalités.

70%

DES INVESTISSEMENTS
DU GROUPE

58%

DES ACHATS DU GROUPE

90%

DES VENTES FRANCE
FABRIQUÉES EN FRANCE

40%

DES EFFECTIFS
DU GROUPE

INNOVATION ET PERFORMANCE ADAPTÉES À TOUS LES SECTEURS D'ACTIVITÉ

NOS FACTEURS CLÉS DE SUCCÈS :

SOLUTIONS INNOVANTES

L'ESPRIT GERFLOR

- ✓ 3 centres de recherche & développement dédiés à l'innovation produit.
- ✓ 140 ingénieurs pour créer de nouvelles solutions qui anticipent les besoins des clients et des utilisateurs.
- ✓ Des partenariats avec des laboratoires et des universités dans le monde entier permettent à Gerflor de profiter des tout derniers équipements et des technologies émergentes.
- ✓ Des idées innovantes pour satisfaire les besoins du marché et les attentes en matière de créativité des décorateurs d'intérieur, des prescripteurs immobiliers et des architectes.

EXPERT QUALITÉ & CHOIX

- ✓ Une gamme extra large
- ✓ Des produits qualitatifs pour un usage intensif
- ✓ Une résistance parfaite aux agressions
- ✓ Une réponse à tous les besoins de l'utilisateur : format, type de pose, usages, accessoires associés



EXPERTISE INDUSTRIELLE

- ✓ 29 filiales
- ✓ 19 usines de fabrication et centres logistiques dont 9 en France
- ✓ 5 technocentres

SOMMAIRE

PRÉSENTATION DU GROUPE 02-05

CONSTRUCTEURS MODULAIRES :

Vos attentes 06
vos contraintes 07

UNE GAMME COMPLÈTE DE PRODUITS

Solutions rouleaux vinyles 08
Solutions dalles et lames 09

ROULEAUX U3/U4

DLW Linoleum 10-13
Taralay Initial 14-17
Transit Tex Max 33-43 18-19

ROULEAUX U2S

Transit 2S3 & Transit Tex Max 2S3 20-21

ROULEAUX CLASSEMENT EUROPÉEN

Texline 22-23
Grafic 24-25

LVT

Creation 70 Connect 26-27
Creation 30 / Creation 55 28-31

ROULEAUX PIÈCES HUMIDES

Taralay Sécurité 32-33
Mural Calypso 34-35

ACCESSOIRES

Accessoires & Finitions 36-37

LES SERVICES GERFLOR 38-39

POLITIQUE RSE : NOS ENGAGEMENTS 2025

L'économie circulaire, depuis la conception jusqu'à la fin de vie des produits, est au cœur des priorités du groupe.
Nous avons défini 5 engagements prioritaires qui vont conduire notre démarche environnementale d'ici à 2025.



EMPREINTE CARBONE*

-20 % kg équivalent CO₂/m² entre **2020** et **2025**



CONTENU BIOSOURCÉ**

5 % en **2020**
10 % d'ici à **2025**



CONTENU RECYCLÉ

25 % en **2020**
30 % d'ici à **2025**



POSE LIBRE***

25 % en **2020**
35 % d'ici à **2025**



VOLUME RECYCLÉ ANNUEL

50,000 t en **2020**
60,000 t d'ici à **2025**

* Scopes 1 et 2 définis dans le protocole des GES. ** % d'activité réalisée avec des produits contenant du biosourcé.

*** % d'activité réalisée avec des produits en pose non collée.

FAIBLE EMPREINTE CARBONE : COLLECTE SUR CHANTIER ET RECYCLAGE DES CHUTES



90% de nos produits vendus en France sont fabriqués en France

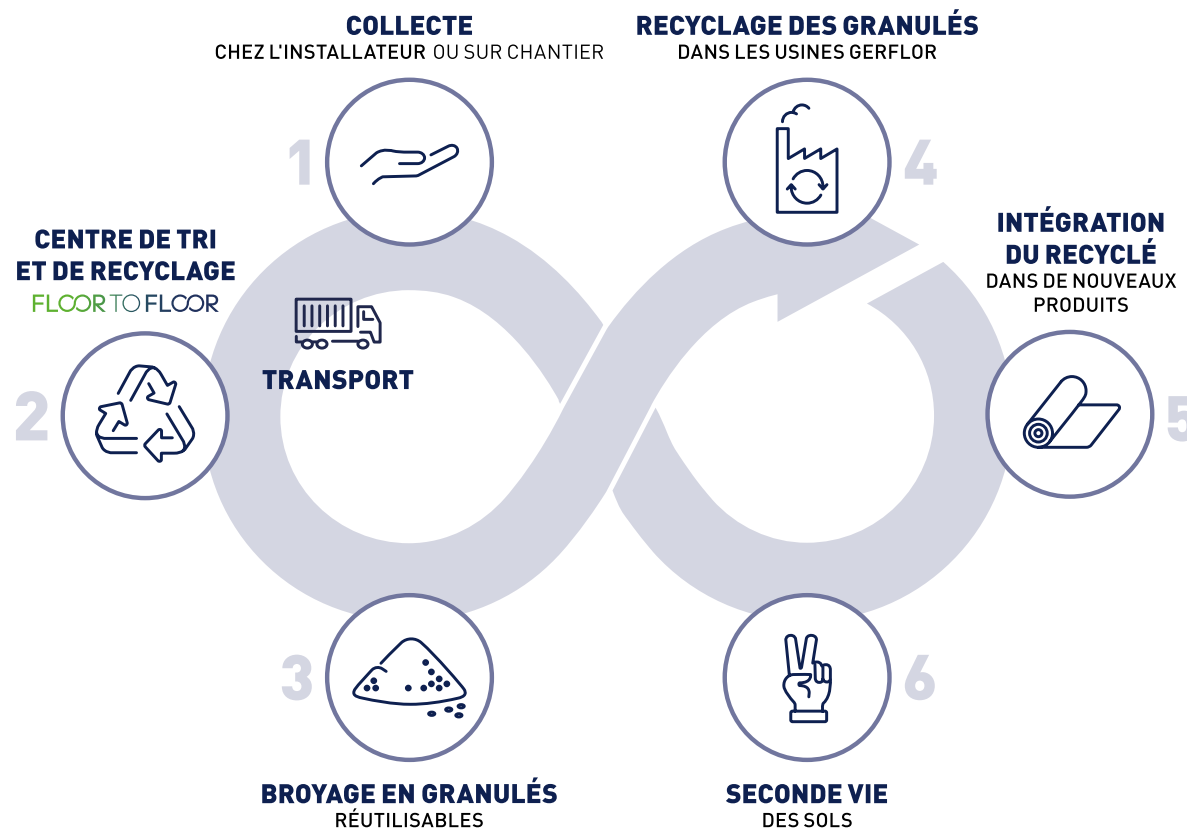


Des usines au plus proche de nos clients Français, ce sont des trajets raccourcis et **une empreinte carbone limitée.**



Moins de **50%** des sites **industriels** européens sont certifiés ISO 14001.
Gerflor est l'un d'entre eux.

PROGRAMME SECONDE VIE : UNE FILIÈRE INNOVANTE DE RECYCLAGE



CONSTRUCTEURS MODULAIRES : VOS ATTENTES



© COUGNAUD



À LA VENTE

- A destination d'entreprises ou collectivités dans : la Santé, le Scolaire, l'Hôtellerie, le Tertiaire, l'Habitat, l'Industrie, les installations sportives, ...
- Contact avec des institutions ou investisseurs
 - 40% du marché français
 - Produits classés selon les normes UPEC, produits isophoniques

À LA LOCATION

- Solution temporaire, essentiellement à destination du BTP, mais également en extension de bâtiment (santé, scolaire, ...)
- Rapport qualité prix
- Collections longues, rénovations fréquentes
- 60% du marché français
- Produits non classés

CONSTRUCTEURS MODULAIRES : VOS CONTRAINTES



LOGISTIQUES

- S'adapter à tous types de supports de pose :
CTMH, CLT, lammellé
 - Adaptation aux contraintes de pose et de transport
 - Stock disponible sur tous nos produits avec des délais d'acheminement courts
 - Livraison sur chantier

RSE

- Utilisation de matériaux recyclés
 - Produits recyclables à 100 %
 - Part de matériaux biosourcés
 - Faible empreinte carbone (analyse cycle de vie / FDES des matériaux)
- Conformité à la Réglementation thermique RT 2020 (bâtiment à énergie positive)
 - Système de collecte et de recyclage des chutes de pose

SOLUTIONS ROULEAUX VINYLES



Gerflor

**CLASSEMENT
EUROPÉEN
33/42 ET 34**

U3U4

**CLASSEMENT
EUROPÉEN
23/32**

U2S

**CLASSEMENT
EUROPÉEN
32**

-

LARGEUR ROULEAUX

2M

3M

4M

LINOLEUM

-

-

TARALAY INITIAL

-

-

**TRANSIT TEX MAX
33/43**

-

**TRANSIT TEX MAX
33/43**

**TRANSIT TEX MAX
2S3**

-

**TRANSIT TEX MAX
2S3**

TRANSIT 2S3

-

TRANSIT 2S3

GRAFIC

TEXLINE

GRAFIC

SOLUTIONS DALLES ET LAMES



	TYPE DE POSE		
	POSE COLLÉE	CLIC	LOOSELAY (plombante)
CLASSEMENT EUROPÉEN 33/43 ET 34 <hr/> U3U4	-	CREATION 70 CONNECT	-
CLASSEMENT EUROPÉEN 33/42 <hr/> U3P3	CREATION 55	CREATION 55 CLIC	CREATION 55 LOOSELAY
CLASSEMENT EUROPÉEN 31 <hr/> U2S	CREATION 30	CREATION 30 CLIC	-

DLW LINOLEUM

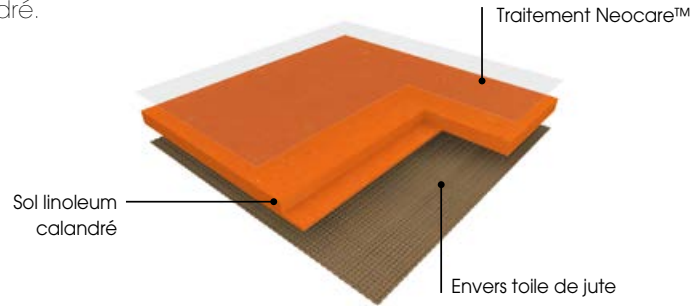
UNE GAMME BIOSOURCÉE QUI RESPECTE L'ENVIRONNEMENT



Neocare™

MARMORETTE / ARABESQUE / COLORETTE / UNI WALTON / LINO ART

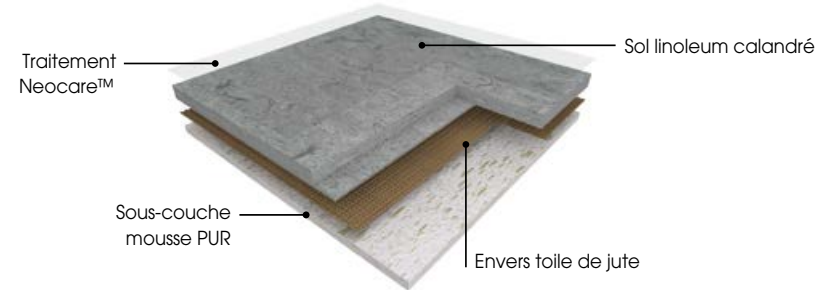
Revêtement de sol compact en linoléum calandré.



19dB Neocare™

MARMORETTE ACOUSTICPLUS / COLORETTE ACOUSTICPLUS

Revêtement de sol acoustique en linoléum calandré.



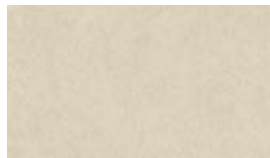
MARMORETTE



0153 Greystone Grey
2.5 mm



0054 Concrete Patty
2.5 mm



00251 Cream
2.5 mm



0099 Grey Turquoise
2.5 mm



0026 Sky Blue
2.5 mm

ARABESQUE



0303 Verona
2.5 mm

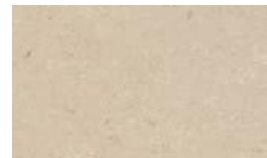


0305 Monarca
2.5 mm

COLORETTE



0073 Sand Yellow
2.5 mm

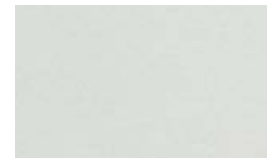


0012 Light Beige
2.5 mm

UNI WALTON



0095 Spring Blue
2.5 mm



0059 Frost Grey
2.5 mm

LINO ART STAR



0001 Lemon Yellow
2.5 mm

LINO ART URBAN



0557 Urban Grey
2.5 mm

LINO ART FLOW



0048 Travertin
2.5mm

LINO ART METALLIC



0078 Petrol Blue
2.5mm

A+ . En stock en Colorette AcousticPlus 19 dB - autres coloris disponibles sur demande

Gamme complète et coloris disponibles [ici](#)

neocare™ PROTECTIVE BY NATURE TRAITEMENT DE SURFACE SANS SOLVANT EXCLUSIF LINOLEUM



QUALITÉ DE L'AIR INTÉRIEUR



- Très faibles émissions de COV
TCOV < 10 micrograms/m³ après 28 jours
- Certifié par les normes les plus exigeantes



DESIGN NATUREL EFFET MAT



LINOLEUM STANDARD



FACILE D'ENTRETIEN



Linoleum standard

NEOCARE™

- Barrière anti-taches et salissures
- Économies d'entretien
- Facilité d'entretien avec un balai trapèze ou tout autre moyen moderne d'entretien

Protocole de nettoyage détaillé disponible sur gerflor.fr



HYGIÈNE

Les sols Linoleum DLW contribuent à baisser la charge microbienne (bactérie, virus...) et minimisent les risques de la chaîne de contamination

- Haute résistance aux produits désinfectants
- Activité anti-bactérienne et anti-virale

ACTIVITÉ ANTI-BACTÉRIENNE

Tests faits par un laboratoire extérieur selon ISO 22196 prouvant que le linoleum DLW avec le traitement de surface Neocare™ a une activité bactéricide contre E.coli - S.aureus - MRSA : nos surfaces empêchent la croissance de bactéries de 99,99% après 24H.

ACTIVITÉ ANTI-VIRALE

Tests faits par un laboratoire extérieur selon ISO 21702 prouvant que le linoleum DLW avec le traitement de surface Neocare™ a une activité anti-virale contre les Coronavirus : nos surfaces réduisent le nombre de virus de 98,65% après 5H.



DURABLE



Linoleum standard

NEOCARE™



- Pas de métallisation
- Plus résistant à la rayure
- Facilité de réparation : dans le cas d'un sol fortement abîmé, le linoleum DLW peut être facilement réparé en utilisant un polissage par pulvérisation (disque rouge).

METALLISATION

NEOCARE™ est une protection haute performance contre la saleté, les taches et les rayures qui ne requiert aucune action de métallisation durant toute la vie du produit. Si toutefois vous le souhaitez, vous pouvez métalliser.



Disque noir

DLW LINOLEUM

UNE GAMME BIOSOURCÉE QUI RESPECTE L'ENVIRONNEMENT

MATÉRIAUX NATURELS

✓ 98% Naturel (Bio sourcé et minéral) ✓ 76% Renouvelable rapidement Jusqu'à ✓ 40% Contenu recyclé

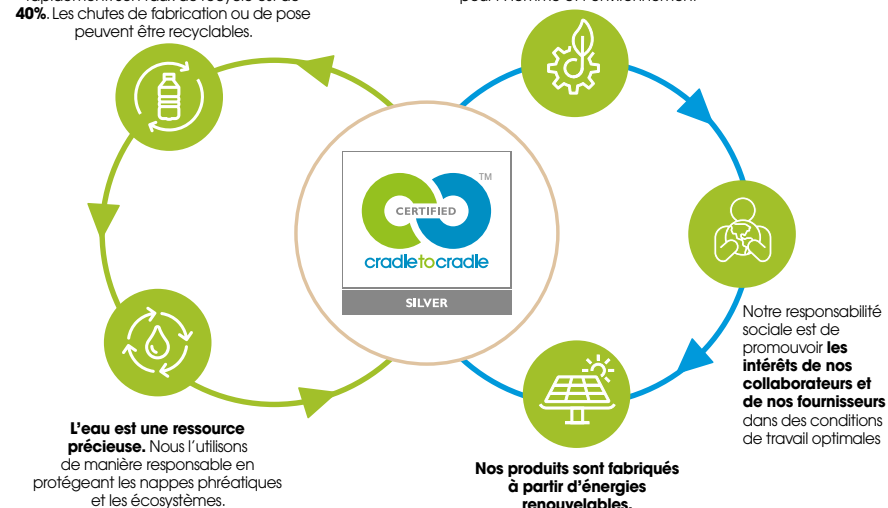


CERTIFIÉ™ CRADLE TO CRADLE SILVER⁽¹⁾

Développé selon les principes de l'économie circulaire

Le linoléum DLW est fait à partir de **76%** de matières premières renouvelables rapidement. Son taux de recyclé est de **40%**. Les chutes de fabrication ou de pose peuvent être recyclables.

Les produits sont fabriqués en utilisant **des matériaux les plus sains** possible pour l'Homme et l'environnement



(1) MARMORETTE, ARABESQUE, COLORETTE, UNI WALTON, MARMORETTE ACOUSTICPLUS, LINO ART

Être "certifié™ Cradle to cradle Silver" signifie que la fin du vie du produit a été réfléchi pour intégrer l'économie circulaire. L'objectif final étant le "Zéro Déchet", tout déchet résiduel peut être intégré à un nouveau cycle de fabrication.

Cradle to Cradle est une certification produit et une philosophie visant à promouvoir l'économie circulaire à laquelle Gerflor adhère dans un souci d'amélioration continue.

ENVIRONNEMENT

• **Composition :**
25 à 40% de matériaux recyclés

• **Emissions de TVOC à 28 jours :**
<10 micrograms/m³ avec A+

• **Recyclage :**
100 % recyclable

• **Entretien :**
NEOCARE™

• **Activité anti-bactérienne**



* Information sur le niveau d'émission de substances volatiles dans l'air intérieur, présentant un risque de toxicité par inhalation, sur une échelle de classe allant de A+ (très faibles émissions) à C (fortes émissions)

			LINOLEUM COMPACT			LINOLEUM COMPACT		LINOLEUM ACOUSTIQUE	
			MARMORETTE	ARABESQUE	COLORETTE	UNI WALTON	LINO ART Urban/Star/ Metallic/Flow	MARMORETTE ACOUSTICPLUS 19 dB	COLORETTE ACOUSTICPLUS 19 dB

STRUCTURE

Épaisseur totale	EN ISO 24346	mm	2.0	2.5	3.2	2.5	2.5	2.5	2.5	4.00	4.00
Envers	-	-	Envers toile de jute		Envers toile de jute	Envers toile de jute	Envers toile de jute	Envers toile de jute	Envers toile de jute	Sous-couche mousse	Sous-couche mousse
Épaisseur sous-couche	EN ISO 24340	-	-		-	-	-	-	-	1.5	1.5
Poids	EN ISO 23997	g / m ²	2400	2900	3800	2900	2900	2900	2900	3500	3500
Largeur des lés	EN ISO 24341	cm	200		200	200	200	200	200	200	200
Longueur des lés	EN ISO 24341	m	20-31		20-31	20-31	20-31	20-31	20-31	20-31	20-31

CLASSIFICATION

Norme produit	-	-	EN ISO 24011	EN ISO 24011	EN ISO 24011	EN ISO 24011	EN ISO 24011	EN ISO 24011	EN 686	EN 686
Classement européen	EN ISO 10874	-	23 - 34 - 43 / 23 - 32 - 41 (en 2 mm)	23 - 34 - 43	23 - 34 - 43	23 - 34 - 43	23 - 34 - 43	23 - 34 - 43 (Urban/Flow) 23 - 34 - 42 (Star / Metallic)	23 - 33 - 41	23 - 33 - 41
Classement UPEC	-	classement	U4P3E1/2C2	U4P3E1/2C2	U4P3E1/2C2	U4P3E1/2C2	U4P3E1/2C2	U4P3E1/2C2	U4P3E1/2C2	U4P3E1/2C2
Avis Technique	-	n° AT.	DTU linoléum en cours (CSTB)	DTU linoléum en cours (CSTB)	DTU linoléum en cours (CSTB)	DTU linoléum en cours (CSTB)	DTU linoléum en cours (CSTB)	DTU linoléum en cours (CSTB)	DTU linoléum en cours (CSTB)	DTU linoléum en cours (CSTB)
Réaction au feu	EN 13501-1	classe	Cfl-s1*	Cfl-s1*	Cfl-s1*	Cfl-s1*	Cfl-s1*	Cfl-s1*	Cfl-s1*	Cfl-s1*
Glissance	ASR A1.5 DIN 51130 / BGR 181	groupe	R9	R9	R9	R9	R9	R9	R9	R9
Réduction au bruit d'impact	EN ISO 717-2	dB	3 / 5 / 6	5	5	5	5	5	19	19

PERFORMANCES

Poinçonnement statique rémanent	EN ISO 24343-1	mm	≤ 0.09 / ≤ 0.11	≤ 0.11	≤ 0.11	≤ 0.11	≤ 0.11	≤ 0.11	≤ 0.30	≤ 0.30
Solidité à la lumière	ISO 105-B02	Classement	6	6	6	6	6	6	6	6
Résistance de contact ponctuel	VDE 0100	kOhm	> 200	> 200	> 200	> 200	> 200	> 200	> 200	> 200
Potentiel de charge	EN 1815	kV	≈ 2.0	≈ 2.0	≈ 2.0	≈ 2.0	≈ 2.0	≈ 2.0	≈ 2.0	≈ 2.0
Essai de la chaise à roulettes (type H)	ISO 4918	-	OK	OK	OK	OK	OK	OK	Approprié	Approprié
Flexibilité	ISO 24344	mm	Ø 20 (2.5 mm)	Ø 20	Ø 20	Ø 20	Ø 20	Ø 20	-	-
Résistance thermique	EN 12667	m ² K / W	0.012 0.015 0.018	0.015	0.015	0.015	0.015	0.015	0.044	0.044
Conductivité thermique	EN ISO 10456	W / m K	0.17	0.17	0.17	0.17	0.17	0.17	0.937	0.937
Traitement de surface	-	-	Neocare™	Neocare™	Neocare™	Neocare™	Neocare™	Neocare™	Neocare™	Neocare™
Résistance aux produits chimiques	EN ISO 26987	-	OK	OK	OK	OK	OK	OK	OK	OK
Activité antibactérienne (E. coli - S. aureus - MRSA) après 24 h**	EN ISO 22196 / JIS Z 2801	-	> 99,99 % ne favorise pas la prolifération	> 99,99 % ne favorise pas la prolifération	> 99,99 % ne favorise pas la prolifération	> 99,99 % ne favorise pas la prolifération	> 99,99 % ne favorise pas la prolifération	> 99,99 % ne favorise pas la prolifération	> 99,99 % ne favorise pas la prolifération	> 99,99 % ne favorise pas la prolifération
Activité antivirale (Coronavirus humain) après 5h**	ISO 21702	-	> 98,65 % activité virucide	> 98,65 % activité virucide	> 98,65 % activité virucide	> 98,65 % activité virucide	> 98,65 % activité virucide	> 98,65 % activité virucide	> 98,65 % activité virucide	> 98,65 % activité virucide

QUALITÉ DE L'AIR INTÉRIEUR

TCOV après 28 jours	EN 16515	micrograms/m ³	< 10	< 10	< 10	< 10	< 10	< 10	< 10	< 10
---------------------	----------	---------------------------	------	------	------	------	------	------	------	------

ECONOMIE CIRCULAIRE

Certification	Cradle to Cradle	-	Silver	Silver	Silver	Silver	Silver	Silver	Bronze	Bronze
---------------	------------------	---	--------	--------	--------	--------	--------	--------	--------	--------

MARQUAGE CE

CE	EN 14041 : 2004 AC : 2006		

* Encollage du revêtement suivant recommandation du certificat, voir www.gerflor.fr. Après identification, vous pouvez télécharger la recommandation du certificat.

** Le respect des protocoles d'entretien des sols est la meilleure garantie contre les infections.

⚠ En fonction de l'exposition à la lumière, la couleur du produit peut varier en raison du processus naturel d'oxydation du linoléum. Le processus est réversible. Nous recommandons d'exposer les échantillons à la lumière du soleil pendant plusieurs heures avant de faire un choix final de couleur.

TARALAY INITIAL

UNE SOLUTION COMPLÈTE POUR TOUS TYPES D'USAGES

U3

U4



Confort

19dB



UPEC-A+



Compact

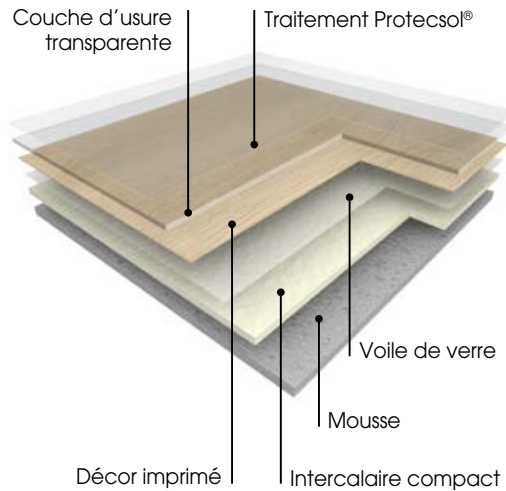


UPEC

Protecsol®

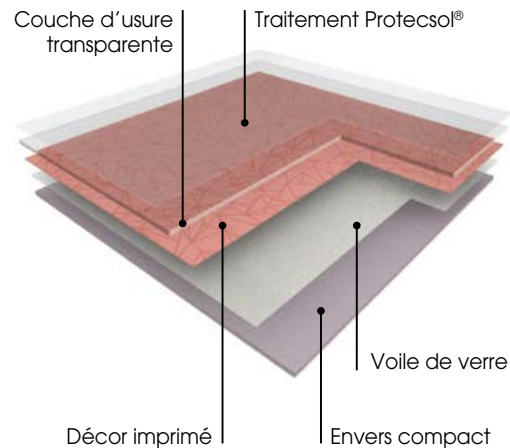
TARALAY INITIAL CONFORT

Revêtement PVC isophonique multicouche, armaturé, non chargé, à couche d'usure transparente.



TARALAY INITIAL COMPACT

Revêtement PVC compact multicouche, armaturé, non chargé.



Gamme complète et coloris disponibles [ici](#)

Gamme complète et coloris disponibles [ici](#)



Confort à la marche
et amortissement
des chutes



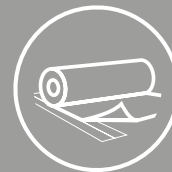
Multi-choix :
Confort ou compact
Rouleau ou dalles



Poinçonnement et
isolation acoustique
améliorés



Facilité d'entretien



Compatible pose
non collée
Taralay Initial Confort 33

SPIDER



0974 Spider Saphir



△ Décor échelle 1



0976 Spider Quartz



0955 Spider Perle



0956 Spider Grenat



0973 Spider Alu



0975 Spider Emeraude



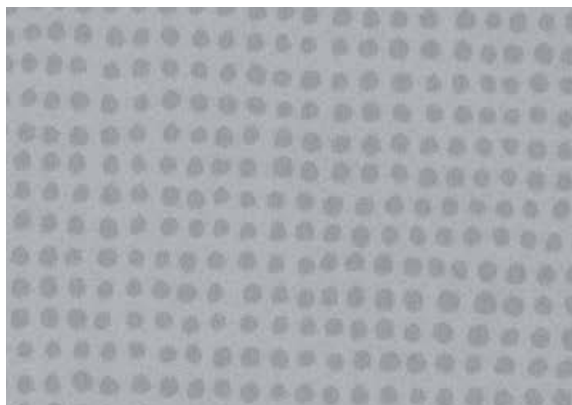
0957 Spider Cuivre



0954 Spider Dore



DIVERSION



0824 Diversion Souris

^ Décor échelle 1



0949 Diversion Soleil



0825 Diversion Turquoise



0515 Diversion Kiwi



0962 Diversion Marine



0047 Diversion Ivoire

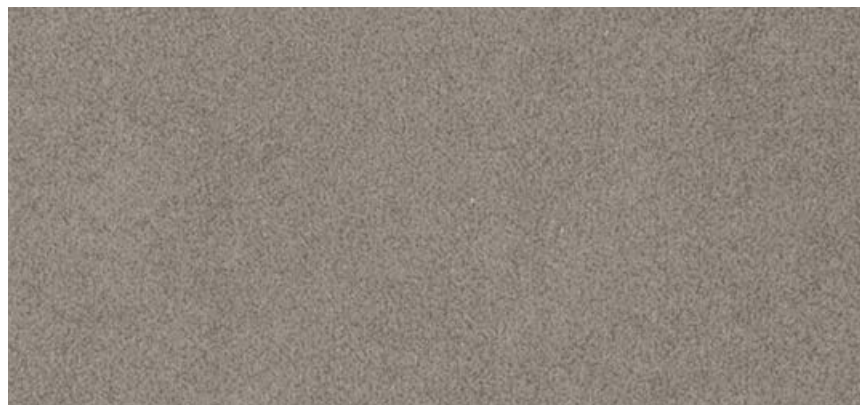


0049 Diversion Carbone



Pensez à nos cordons de soudure assortis à chaque coloris pour la gamme Taralay Initial (voir references sur gerflor.fr)

MIAMI

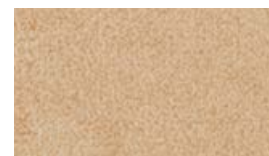


0970 Miami Taupe

^ Décor échelle 1



0963 Miami Perle



0950 Miami Sable



0969 Miami Paon



0952 Miami Soleil



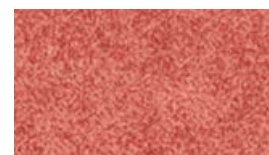
0966 Miami Abricot



0965 Miami Foret



0964 Miami Souris



0951 Miami Litchee



0968 Miami Ciel

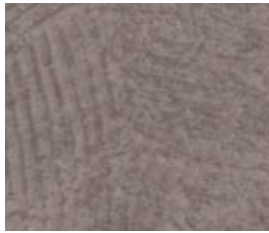


0967 Miami Mer



TARALAY INITIAL

URBAN



0035 Urban Gris
 ^ Décor échelle 1



0037 Urban Souris



0958 Urban Beige

ESTEREL



0636 Esterel Blond
 10 cm

STRADA



0791 Strada Metallic
 ^ Décor échelle 1



0790 Strada Chrome



0465 Strada Ciment

TWIST



0977 Twist Grey
 16.7 cm



0979 Twist White
 16.7 cm



0978 Twist Blond
 16.7 cm



0980 Twist Brown
 16.7 cm

HABANA



0797 Habana Ivory
 16.7 cm



0828 Habana Beige
 16.7 cm

NOMA



0588 Noma Clair
 16.7 cm



0698 Noma Naturel
 16.7 cm

RANCH



0773 Ranch
 16.7 cm



0953 Ranch Anthracite
 16.7 cm

FILAMENT



0826 Filament Grey
 Pas de lame
Pas de raccord



0799 Filament Light
 Pas de lame
Pas de raccord

BOSTONIAN



0961 Bostonian Honey



0959 Bostonian Brown



0960 Bostonian Grey



RENZO



0590 Renzo Steel



* Information sur le niveau d'émission de substances volatiles dans l'air intérieur, présentant un risque de toxicité par inhalation, sur une échelle de classe allant de A+ (très faibles émissions) à C (fortes émissions)

TARALAY INITIAL
CONFORT PRO

33

43

TARALAY INITIAL
COMPACT PRO

33

43

DESCRIPTION		33		43		33		43	
Épaisseur totale	EN ISO 24346	mm	3.25	3.35	2.00	2.00			
Épaisseur couche d'usure	EN ISO 24340	mm	0.59	0.65	0.63	0.70			
Poids	EN ISO 23997	g/m ²	2725	2825	2535	2635			
Largeur lés	EN ISO 24341	cm	200	200	200	200			
Longueur lés	EN ISO 24341	ml	25	25	25	25			
CLASSIFICATION									
Norme produit	-	-	EN ISO 11638	EN ISO 11638	EN ISO 10582				
Classement européen	EN ISO 10874	classe	33-42	34-42	33-42	34-43			
Classement UPEC	-	-	U3P3E2/3C2	U4P3E2/3C2	U3P3E2/3C2	U4P3E2/3C2			
Certification UPEC (evaluation.cstb.fr)	QB 30	n°certif.	301-058.1	301-059.1					
Certification UPEC (evaluation.cstb.fr)	QB 30	n°certif.			301-053.1	301-052.1			
Isolation acoustique bruit de chocs	EN ISO 717-2	dB	19	19					
Sonorité à la marche	NF S 31 074	dB	< 65	< 65					
Réaction au feu	EN 13501-1	classe	B _{ff} -s1	B _{ff} -s1	B _{ff} -s1	B _{ff} -s1			
Potentiel de charge	EN 1815	kV	< 2	< 2	< 2	< 2			
Glissance	DIN 51 130	classe	R10	R10	R10	R10			
PERFORMANCE									
Résistance à l'usure	EN 660.2	mm ³	≤ 2.0	≤ 2.0	≤ 2.0	≤ 2.0			
Groupe d'abrasion	QB 30	groupe	T	T	T	T			
Teneur en agent liant	EN ISO 10582	type	I	I	I	I			
Stabilité dimensionnelle	EN ISO 23999	%	≤ 0.40	≤ 0.40	≤ 0.40	≤ 0.40			
Isolation acoustique - Bruit de chocs	EN ISO 717-2	dB	6	6	6	6			
Poinçonnement statique rémanent	EN ISO 24343-1	mm	≤ 0.20	≤ 0.20	≤ 0.10	≤ 0.10			
Poinçonnement : Valeur moyenne mesurée	-	mm	≈ 0.10	≈ 0.10	≈ 0.03	≈ 0.03			
Essai de la chaise à roulettes (type H)	ISO 4918	-	OK	OK	OK	OK			
Conductivité thermique	EN ISO 10456	W/(m.k)	0.25	0.25	0.25	0.25			
Solidité lumière	EN 20 105 - B02	degré	≥ 6	≥ 6	≥ 6	≥ 6			
Traitement de Surface	-	-		Protectsol®		Protectsol®			
Résistance aux produits chimiques	EN ISO 26987	-		OK ⁽¹⁾		OK ⁽¹⁾			
Activité anti-bactérienne (E. coli - S.aureus - MRSA) après 24h ⁽²⁾	ISO 22196	-	> 99 % ne favorise pas la prolifération		> 99 % ne favorise pas la prolifération				
Activité anti-virale (Coronavirus humain) après 2h ⁽²⁾	ISO 21702	-	> 99,3 % activité virucide		> 99,3 % activité virucide				
ENVIRONNEMENT / QUALITÉ DE L'AIR									
TVOC après 28 jours	ISO 16000-6	Micrograms/m ³		< 10		< 10			
Certification	-	-		Floorscore®		Floorscore®			
MARQUAGE CE									
			EN 14041						

(1) Tableau "comportement aux taches" disponible sur simple demande.

(2) Le respect des protocoles d'entretien des sols est la meilleure garantie contre les infections.

ENVIRONNEMENT

• Composition :

28% matières minérales,
23% matières inépuisables

• Emissions de TVOC à 28 jours :

<10 micrograms/m³
avec A+

• Recyclage :

100 % recyclable
à travers le
Programme 2^{de} Vie

• Entretien :

Protectsol®

• Activité anti-bactérienne et anti-virale

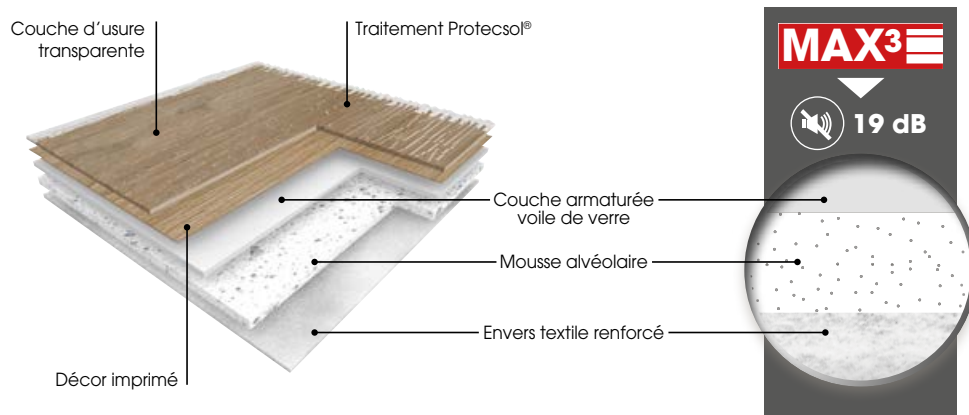
TRANSIT TEX MAX 33/43

ROULEAUX HABITAT EN POSE NON COLLÉE

Envers textile | 2/4 m | U3P3 | U4P3 | 19 dB | R10 | ProtecSol® | 100% recyclable

TRANSIT TEX MAX 33/43

Revêtement PVC multicouche imprimé, armaturé par une couche voile de verre et un envers textile renforcés, isophonique, à couche d'usure transparente.



Gamme complète et coloris disponibles [ici](#)



Pose directe sur ancien support



Pose directe sur dalles amiantées



Antidérapant R10



Pose rapide et silencieuse



Confort acoustique et thermique

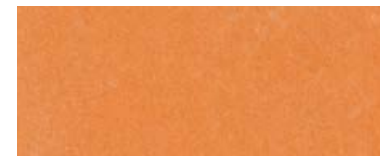
REFLECT



2253 Reflect Silver [^] Décor échelle 1



2249 Reflect Sea



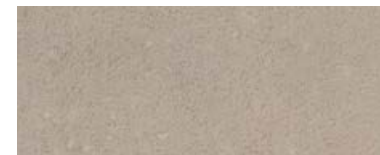
2251 Reflect Sunny



2252 Reflect Flower



2252 Reflect Forest



1785 Reflect Earth

AMSTERDAM



2151 Amsterdam Light Grey [^] Décor échelle 1



2152 Amsterdam Grey



2153 Amsterdam Anthracite

PAROS



2248 Paros Clear [^] Décor échelle 1



33,306,0 cm

COCOON



2241 - Cocoon Silver Brown

Pas de lame
Pas de raccord

HOSSEGOR



2247 - Hossegor Latte

10x100-67-33,3 cm

LEGEND



1430 - Legend Grey

Pas de lame
Pas de raccord



2243 - Legend Chestnut

Pas de lame
Pas de raccord



2242 - Legend Country

Pas de lame
Pas de raccord

SKANDI OAK



2244 - Skandi Oak Clear

20x133,3 cm



2245 - Skandi Oak Natural

20x133,3 cm



2246 - Skandi Oak Toffee

20x133,3 cm

PURE OAK



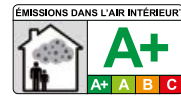
0720 - Pure Oak Clear

16x100 cm



1751 - Pure Oak Grey

16x100 cm



* Information sur le niveau d'émission de substances volatiles dans l'air intérieur, présentant un risque de toxicité par inhalation, sur une échelle de classe allant de A+ (très faibles émissions) à C (fortes émissions)

TRANSIT TEX MAX
33/43

33

43

DESCRIPTION

Épaisseur totale	EN ISO 24346	mm	3.60	3.65
Épaisseur couche d'usure	EN ISO 24340	mm	0.60	0.70
Poids	EN ISO 23997	g/m ²	2800	2900
Largeur lés	EN ISO 24341	cm	200 / 400	200 / 400
Longueur lés	EN ISO 24341	ml	20	20

CLASSIFICATION

Norme produit	-	-	EN ISO 11638	EN ISO 11638
Classement européen	EN ISO 10874	classe	33-42	34
Classement UPEC	-	classement	Pour locaux classés U3P3E1/2C2 ⁽²⁾	Pour locaux classés U4P3E1/2C2 ⁽²⁾
Certification UPECA+ (evaluation.csfb.fr)	QB 30	n° certif.	-	-
Avis Technique	-	n° AT.	-	-
Sonorité à la marche	NF S 31 074	dB	< 65	< 65
Réaction au feu	EN 13501-1	classe	Cfl-s1	Cfl-s1
Potentiel de charge	EN 1815	kV	< 2	< 2
Glissance à l'humide	DIN 51 130	classe	R10	R10

PERFORMANCE

Résistance à l'usure	EN 660.2	mm ³	≤ 2.0	≤ 2.0
Groupe d'abrasion	QB 30	groupe	T	T
Isolation acoustique - Bruits de choc	EN ISO 717-2	dB	≤ 0.40	≤ 0.40
Stabilité dimensionnelle	EN ISO 23999	%	19	19
Poinçonnement statique rémanent	EN ISO 24343-1	mm	≤ 0.20 ⁽³⁾	≤ 0.20 ⁽³⁾
Poinçonnement : valeur moyenne mesurée	-	mm	-	-
Conductivité thermique	EN ISO 10456	W/(m.k)	0.25	0.25
Solidité lumière	EN 20 105 - B02	degré	≥ 6	≥ 6
Traitement de Surface	-	-	Protectsol®	Protectsol®
Résistance aux produits chimiques	EN ISO 26987	-	OK ⁽¹⁾	OK ⁽¹⁾

ENVIRONNEMENT / QUALITÉ DE L'AIR

TCOV après 28 jours	ISO 16000-6	micrograms/m ³	<100	<100
---------------------	-------------	---------------------------	------	------

MARQUAGE CE



EN 14041



(1) Tableau "comportement aux taches" disponible sur simple demande.
(2) Produit sur envers textile selon Avis Technique.

ENVIRONNEMENT

- **Composition :**
30% matières minérales,
20% matières
inépuisables
- **Emissions de TVOC à 28 jours :**
<100 micrograms/m³
avec label A+
- **Recyclage :**
100 % recyclable
à travers le
Programme 2^{de} Vie
- **Entretien :**
PROTECTSOL®

TRANSIT 2S3 ET TRANSIT TEX MAX 2S3

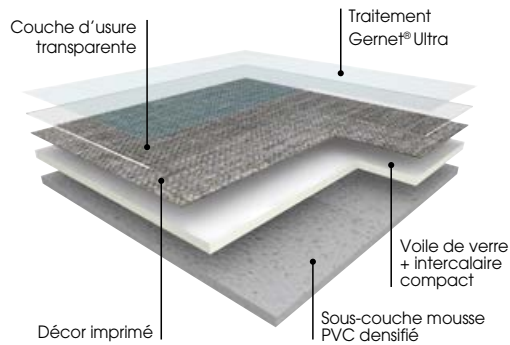
ROULEAUX HABITAT EN POSE COLLÉE OU NON COLLÉE

 **U2SP3** **20 dB**  **UPEC-A+** **R10**

Gernet® Ultra  **100% recyclable**

TRANSIT 2S3

Revêtement PVC multicouche armaturé par un voile de verre, isophonique, antidérapant, à couche d'usure transparente.



Gamme complète et coloris disponibles [ici](#)



Décor ultra réaliste



Meilleure performance acoustique



Antidérapant R10



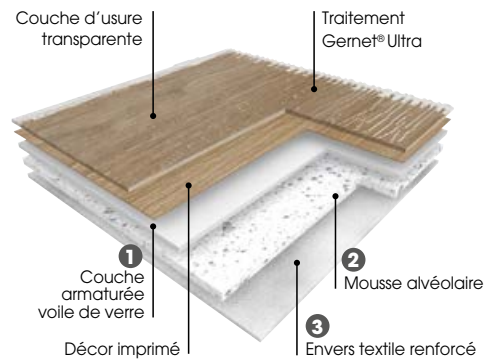
Facilité d'entretien

 **U2SP3** **19 dB** **R10**

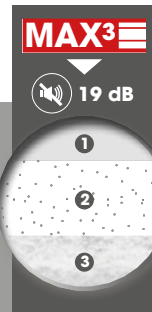
Gernet® Ultra  **100% recyclable**

TRANSIT TEX MAX 2S3

Revêtement PVC multicouche imprimé, armaturé par une couche voile de verre et un envers textile renforcés, isophonique, à couche d'usure transparente.



Gamme complète et coloris disponibles [ici](#)



Pose directe sur ancien support



Pose directe sur dalles amiantées



Antidérapant R10



Pose rapide et silencieuse



Confort acoustique et thermique

TRANSIT 2S3



0714 Chicago Metal



Pas de lame
Pas de raccords



1442 Noma Pecan



1,6x1,00 cm



0898 Royal Noisette



20x1,33 cm



0271 Variation Alto



Pas de lame
Pas de raccords



0760 Moon Island



1,6x1,00 cm



0727 Sycamore Vanilla



Pas de lame
Pas de raccords



0773 Portobello



1,6x1,00 cm



0850 Tendance Chamois



Pas de lame
Pas de raccords



0700 Charme Chatain



20x1,00 cm



0815 Cocoon Light



Pas de lame
Pas de raccords

TRANSIT TEX MAX 2S3



1420 Legend White



Pas de lame
Pas de raccord



0405 Chêne Miel



6,2x100 cm



2236 Millettia Ivoire



10x100 cm



2168 Oki Medium



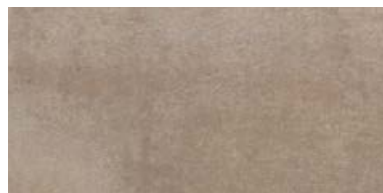
20x133 cm



2030 Major Grey



25x133 cm



1876 Chicago Fer



2239 Ceruse Gris



16,6x100 cm



* Information sur le niveau d'émission de substances volatiles dans l'air intérieur, présentant un risque de toxicité par inhalation, sur une échelle de classe allant de A+ (très faibles émissions) à C (fortes émissions)

TRANSIT 2S3

TRANSIT TEX MAX
2S3

DESCRIPTION

Épaisseur totale	EN ISO 24346	mm	2.90	3.35
Épaisseur couche d'usure	EN ISO 24340	mm	0.35	0.45
Poids	EN ISO 23997	g/m ²	2200	2605
Largeur lés	EN ISO 24341	cm	200	200 / 400
Longueur lés	EN ISO 24341	ml	30	20

CLASSIFICATION

Norme produit	-	-	EN ISO 11638	EN ISO 11638
Classement européen	EN ISO 10874	classe	23-31	23-32
Classement UPEC	-	classement	U2SP3E2/3C2	U2SP3E1/2C2
Certification UPEC: A+ (evaluation.cstb.fr)	QB 30	n° certif.	301-066.1	-
Avis Technique	-	n° AT.	-	12/12-1628-V3
Sonorité à la marche	NF S 31 074	dB	< 65	< 65
Réaction au feu	EN 13501-1	classe	Cfl-s1	Cfl-s1
Potentiel de charge	EN 1815	kV	< 2	< 2
Glissance à l'humide	DIN 51 130	classe	R10	R10

PERFORMANCE

Résistance à l'usure	EN 660.2	mm ³	≤ 2.0	≤ 2.0
Groupe d'abrasion	QB 30	groupe	T	T
Isolation acoustique - Bruits de choc	EN ISO 717-2	dB	20	19
Stabilité dimensionnelle	EN ISO 23999	%	≤ 0.40	≤ 0.40
Poinçonnement statique rémanent	EN ISO 24343-1	mm	≤ 0.20	≤ 0.20
Poinçonnement : valeur moyenne mesurée	-	mm	0.10	-
Conductivité thermique	EN ISO 10456	W/(m.k)	0.25	0.25
Solidité lumière	EN 20 105 - B02	degré	≥ 6	≥ 6
Traitement de Surface	-	-	Germet® Ultra	Germet® Ultra
Résistance aux produits chimiques	EN ISO 26987	-	OK ⁽¹⁾	OK ⁽¹⁾

ENVIRONNEMENT / QUALITÉ DE L'AIR

TCOV après 28 jours	ISO 16000-6	micrograms/m ³	< 100	< 100
---------------------	-------------	---------------------------	-------	-------

MARQUAGE CE



EN 14041



(1) Tableau "comportement aux taches" disponible sur simple demande.

ENVIRONNEMENT

- **Composition :**
30% matières minérales,
20% matières inépuisables
- **Emissions de TVOC à 28 jours :**
<100 micrograms/m³
avec label A+
- **Recyclage :**
100 % recyclable
à travers le
Programme 2^{nde} Vie
- **Entretien :**
GERNET® ULTRA

TEXLINE

LA SOLUTION MULTI-USAGES -
CONVIENT AUX LOCAUX CLASSÉS EN U2S



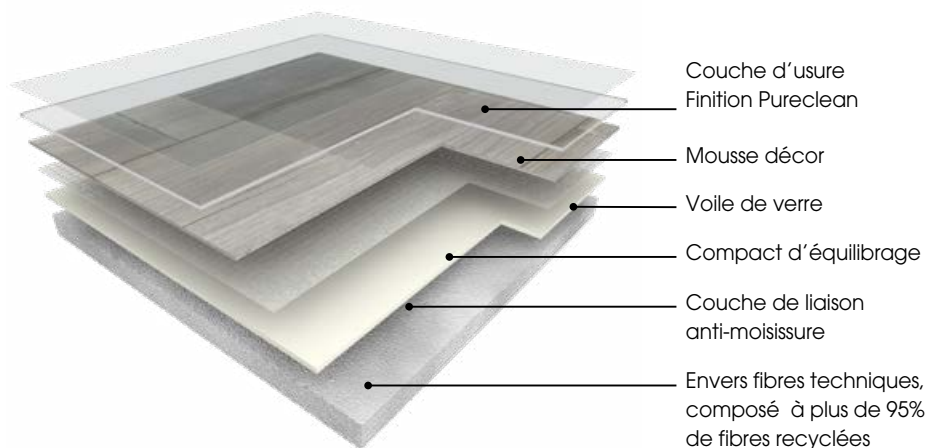
2/3/4 m

U2S

16 dB

R10

Pureclean



>95% FIBRES RECYCLÉES

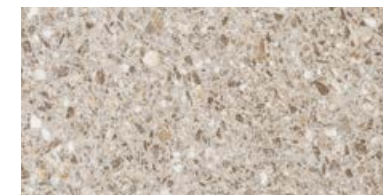


Noma Blanc

2 m: Code: 1349 0515 - EAN: 3475710221231

3 m: Code: 1619 0515 - EAN: 3475710262821

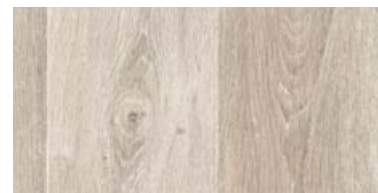
4 m: Code: 1519 0515 - EAN: 3475710216381



Terrazino Beige

2 m: Code: 1349 2234 - EAN: 3475710464676

4 m: Code: 1519 2234 - EAN: 3475710463334

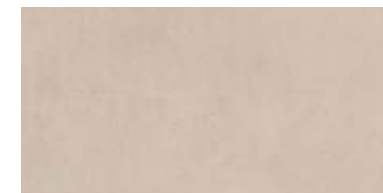


Noma Clear

2 m: Code: 1349 1727 - EAN: 3475710316203

3 m: Code: 1619 1727 - EAN: 3475710311833

4 m: Code: 1519 1727 - EAN: 3475710306181



Madras White

2 m: Code: 1349 1479 - EAN: 3475710239601

3 m: Code: 1619 1479 - EAN: 3475710239540

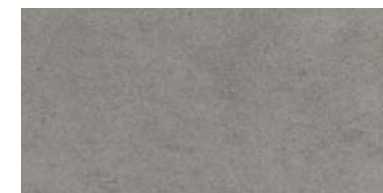
4 m: Code: 1519 1479 - EAN: 3475710239380



Chêne Medium

2 m: Code: 1349 0405 - EAN: 3475710217807

4 m: Code: 1519 0405 - EAN: 3475710217180

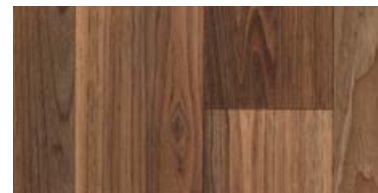


Shade Grey

2 m: Code: 1349 2152 - EAN: 3475710426704

3 m: Code: 1619 2152 - EAN: 3475710427091

4 m: Code: 1519 2152 - EAN: 3475710426094



Walnut Medium

2 m: Code: 1349 1268 - EAN: 3475710214899

3 m: Code: 1619 1268 - EAN: 3475710223382

4 m: Code: 1519 1268 - EAN: 3475710214585



Savannah Grey

2 m: Code: 1349 2140 - EAN: 3475710426575

3 m: Code: 1619 2140 - EAN: 3475710426971

4 m: Code: 1519 2140 - EAN: 3475710425974



Noma Chocolate

2 m: Code: 1349 0475 - EAN: 3475710220982

3 m: Code: 1619 0475 - EAN: 3475710223382

4 m: Code: 1519 0475 - EAN: 3475710215773



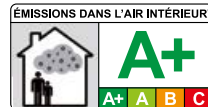
Boston Grey

2 m: Code: 1349 1626 - EAN: 3475710267840

3 m: Code: 1619 1626 - EAN: 3475710267772

4 m: Code: 1519 1626 - EAN: 3475710267420

Gamme complète et coloris disponibles [ici](#)



* Information sur le niveau d'émission de substances volatiles dans l'air intérieur, présentant un risque de toxicité par inhalation, sur une échelle de classe allant de A+ (très faibles émissions) à C (fortes émissions)

TEXTLINE

DESCRIPTION

Épaisseur totale	EN ISO 24346	mm	2.90
Épaisseur couche d'usure	EN ISO 24340	mm	0.35
Poids	EN ISO 23997	g/m ²	2000
Largeur des rouleaux	EN ISO 24381	m	2 / 3 / 4
Longueur des rouleaux	EN ISO 24341	ml	± 25

CLASSIFICATION

Norme produit	-	-	EN ISO 26986
Classement européen	EN ISO 10874	classe	23/31
Isolation acoustique bruit de chocs	EN ISO 717-2	dB	16
Sonorité à la marche	NF S 31074		A
Réaction au feu	EN 13501-1	classe	C _{fr} s1
Glissance à l'humide	DIN 51 130	classe	R10

PERFORMANCE

Groupe d'abrasion	QB 30	groupe	T
Stabilité dimensionnelle (norme)	EN ISO 23999	%	0.05
Poinçonnement statique rémanent	EN ISO 24343-1	mm	< 0.35
Poinçonnement : valeur moyenne mesurée	-	mm	0.20
Conductivité thermique	EN ISO 10456	W/(m.k)	0.25
Solidité lumière	EN 20 105-B02	degré	≥ 6
Traitement de Surface	-	-	Pureclean
Garantie	-	an	12

ENVIRONNEMENT / QUALITÉ DE L'AIR

TCOV après 28 jours	ISO 16000-6	micrograms/m ³	< 100
Norme Française	-	-	A+
Floorscore	-	-	OK
Agbb	-	-	OK

MARQUAGE CE



EN 14041



ENVIRONNEMENT

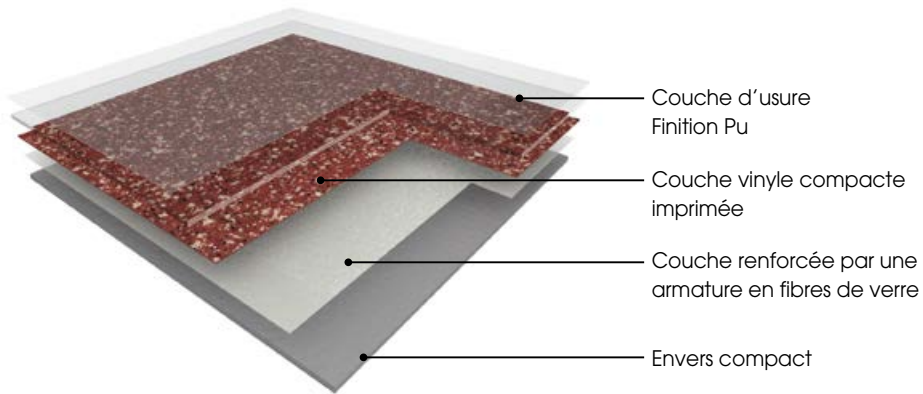
• **Emissions de TVOC à 28 jours :**
 <100 micrograms/m³
 avec label A+

• **Recyclage :**
 100 % recyclable
 à travers le
 Programme 2nde Vie

• **Entretien :**
 Pureclean

GRAPHIC

QUALITÉ PRODUITE SUR DEMANDE



Boston Grey

3 m: Code: 1353 1626 - EAN: 3475710528620
4 m: Code: 1391 1626 - EAN: 3475710349218



Cordoba Black And White

2 m: Code: 1371 2226 - EAN: 3475710463662
4 m: Code: 1391 2226 - EAN: 3475710463150



Castle Clear

2 m: Code: 1371 1918 - EAN: 3475710430107
3 m: Code: 1353 1918 - EAN: 3475710441516
4 m: Code: 1391 1918 - EAN: 3475710430015



Provence Black & White

2 m: Code: 1371 1981 - EAN: 3475710414176
3 m: Code: 1353 1981 - EAN: 3475710471971
4 m: Code: 1391 1981 - EAN: 3475710373299



Hudson Blond

2 m: Code: 1371 1887 - EAN: 3475710357336
3 m: Code: 1353 1887 - EAN: 3475710352928
4 m: Code: 1391 1887 - EAN: 3475710357282



Spa Silver Grey

2 m: Code: 1385 1919 - EAN: 3475710361623
4 m: Code: 1375 1919 - EAN: 3475710362248



Aloha Blond

2 m: Code: 1371 2230 - EAN: 3475710463655
4 m: Code: 1391 2230 - EAN: 3475710463198



Nevada Grey

2 m: Code: 1371 2185 - EAN: 3475710432408
4 m: Code: 1391 2185 - EAN: 3475710432347



* Information sur le niveau d'émission de substances volatiles dans l'air intérieur, présentant un risque de toxicité par inhalation, sur une échelle de classe allant de A+ (très faibles émissions) à C (fortes émissions)

GRAPHIC

DESCRIPTION

Épaisseur totale	EN ISO 24346	mm	1.32
Épaisseur couche d'usure	EN ISO 24340	mm	0.35
Poids	EN ISO 23997	g/m ²	1175
Largeur des rouleaux	EN ISO 24381	m	2 / 4
Longueur des rouleaux	EN ISO 24341	ml	35.5 / 40.10

CLASSIFICATION

Norme produit	-	-	EN ISO 26986
Classement européen	EN ISO 10874	classe	32 - 41
Isolation acoustique bruit de chocs	EN ISO 717-2	dB	10
Réaction au feu	EN 13501-1	classe	Bfl-s1
Potentiel de charge	EN 1815	kV	< 2

PERFORMANCE

Groupe d'abrasion	QB 30	groupe	T
Poinçonnement statique rémanent	EN ISO 24343-1	mm	< 0.35
Conductivité thermique	EN ISO 10456	W/(m.k)	0.25
Solidité lumière	EN 20 105-B02	degré	≥ 6
Traitement de Surface	-	-	PU

ENVIRONNEMENT / QUALITÉ DE L'AIR

TCOV après 28 jours	ISO 16000-6	micrograms/m ³	< 100
---------------------	-------------	---------------------------	-------

MARQUAGE CE



EN 14041



ENVIRONNEMENT

• **Emissions de TVOC à 28 jours :**
 <100 micrograms/m³
 avec label A+

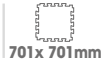
• **Recyclage :**
 100 % recyclable
 à travers le
 Programme 2nde Vie

• **Entretien :**
 PU

CREATION 70 CONNECT

L'ESTHÉTIQUE ET LA MODERNITÉ

U4



701x 701mm

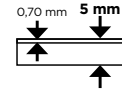
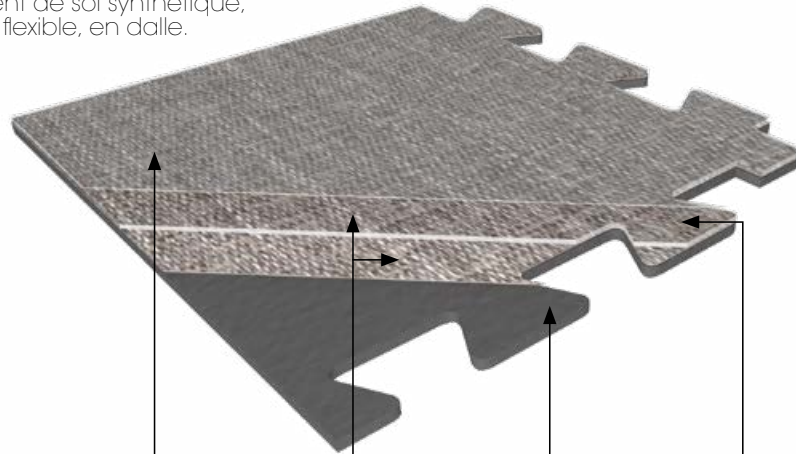
5dB

A.T. N°12/20-1793_V1

PUR+ Matt

CREATION 70 CONNECT

Revêtement de sol synthétique,
décoratif, flexible, en dalle.



PUR+ MATT



Facilité
d'entretien

4D DESIGN

GRAINAGE STRUCTURE



Décor ultra réaliste

SURFACE MATE



Natural look

COUCHE D'USURE CRISTAL



Décor haute définition

DÉCORS

Décors masquant
les queues d'aronde

RÉSILIENT REINFORCED CORE



Fibres de verre
Stabilité dimensionnelle



Sonorité à la marche
améliorée



Confort à la marche



Pose sur carrelage
si joint < 5 mm

QUEUES D'ARONDE



Brevet Gerflor



Pas d'adhésif



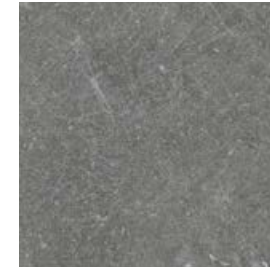
Pose facile



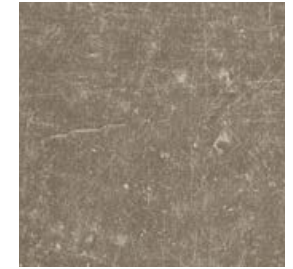
Limite les
erreurs de
pose



Queues d'aronde
résistantes



0085 Dock Grey



0087 Dock Taupe



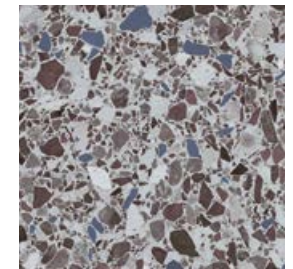
0063 Rough Textile Grey



0062 Rough Textile Beige



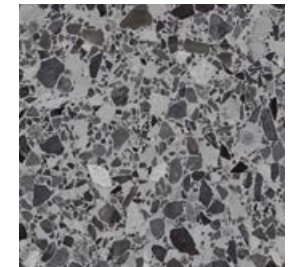
0089 Gentleman Taupe



1089 Dalma Burgundy



0088 Gentleman Grey



1088 Dalma Grey



* Information sur le niveau d'émission de substances volatiles dans l'air intérieur, présentant un risque de toxicité par inhalation, sur une échelle de classe allant de A+ (très faibles émissions) à C (fortes émissions)

CREATION 70 CONNECT

DESCRIPTION

Épaisseur totale	EN ISO 24346	mm	5.00
Épaisseur couche d'usure	EN ISO 24340	mm	0.70
Poids	EN ISO 23997	g/m ²	8235
Format	EN ISO 24342	mm	701 x 701
Nombre de lames / dalles et m ² par boîte	-	-	20 / 9.83

CLASSIFICATION

Norme produit	-	-	EN ISO 10582
Classement européen	EN ISO 10874	classe	34-43
Classement UPEC	-	-	U4P3E1/2C2
Avis Technique	-	n° AT.	12/20-1793_V1
Réaction au feu	EN 13501-1	classe	Bff-s1
Potentiel de charge	EN 1815	kV	<2
Glissance à l'humide	DIN 51 130	classe	R10

PERFORMANCE

Résistance à l'usure	EN 660.2	mm ³	≤ 2.0
Groupe d'abrasion	QB 30	groupe	T
Teneur en agent liant	EN ISO 10582	type	I
Stabilité dimensionnelle (norme)	EN ISO 23999	%	≤ 0.15
Isolation acoustique bruit de chocs	EN ISO 717-2	dB	5
Sonorité à la marche	NF S 31 074	dB	75
Poinçonnement statique rémanent	EN ISO 24343-1	mm	≤ 0.10
Essai de la chaise à roulettes (type H)	ISO 4918	-	OK
Conductivité thermique	EN ISO 10456	W/(m.k)	0.25
Solidité lumière	EN 20 105-B02	degré	≥ 6
Résistance aux produits chimiques	EN ISO 26987	-	OK ⁽¹⁾
Traitement de Surface	-	-	PUR+ Matt

ENVIRONNEMENT / QUALITÉ DE L'AIR

TCOV après 28 jours	ISO 16000-6	micrograms/m ³	< 10
Certification	-	-	Floorscore®

MARQUAGE CE



EN 14041



(1) Tableau "comportement aux taches" disponible sur simple demande.

ENVIRONNEMENT

• **Composition :**
55% de contenu recyclé

• **Emissions de TVOC à 28 jours :**
<10 micrograms/m³ avec label A+

• **Recyclage :**
100 % recyclable à travers le Programme 2^{de} Vie

• **Entretien :**
PUR+ Matt

CREATION 30 / CREATION 55

L'ESTHÉTIQUE ET LA MODERNITÉ



PUR+ Matt 100% recyclable

CREATION 30

Revêtement de sol synthétique, décoratif, flexible, en lame ou en dalle à bords chanfreinés.



PUR+ MATT

Facilité d'entretien /
Nouveau vernis

4D DESIGN

SURFACE MATE

Aspect naturel

COUCHE D'USURE CRISTAL

Décors haute définition

GRAINAGE STRUCTURÉ ET 4 BORDS MICRO CHANFREINÉS

Décor ultra-réaliste

DESIGN

Large variété de lames & dalles

COUCHE SUPÉRIEURE CONFORT

Absorption des bruits

Confort à la marche

ENVERS DIAMOND

ROBUSTESSE

Manipulation pratique

GRAINAGE D'ENVERS

Meilleure adhésion au support

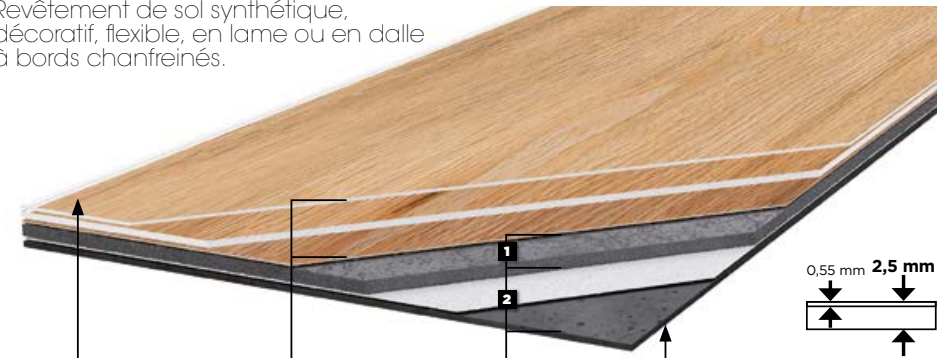
Positionnement facilité



PUR+ Matt 100% recyclable

CREATION 55

Revêtement de sol synthétique, décoratif, flexible, en lame ou en dalle à bords chanfreinés.



PUR+ MATT

Facilité d'entretien /
Nouveau vernis

4D DESIGN

SURFACE MATE

Aspect naturel

COUCHE D'USURE CRISTAL

Décors haute définition

GRAINAGE STRUCTURÉ ET 4 BORDS CHANFREINÉS

Décor ultra réaliste

CALEPINAGES

Multiples combinaisons formats et décors

DUO CORE TECHNOLOGY

1 COUCHE SUPÉRIEURE CONFORT

Absorption des bruits

Confort à la marche

2 COUCHE RIGIDE + ARMATURE

Meilleure stabilité dimensionnelle*

ENVERS DIAMOND

ROBUSTESSE

Manipulation pratique

ENVERS DIAMOND

ROBUSTESSE

Manipulation pratique

GRAINAGE D'ENVERS

Meilleure adhésion au support

Positionnement facilité

* Creation 55 Trend

PUR+ Matt | 100% recyclable

CREATION 30 CLIC / CREATION 55 CLIC

Revêtement de sol synthétique, décoratif, flexible, en lame ou en dalle à bords chanfreinés.



PUR+ MATT

Facilité d'entretien / Nouveau vernis

4D DESIGN

SURFACE MATE

Aspect naturel

COUCHE D'USURE CRISTAL

Décors haute définition

GRAINAGE STRUCTURÉ ET 4 BORDS CHANFREINÉS

Décor ultra réaliste

FILM DÉCOR 2M

Large variété de lames & dalles

DUO CORE TECHNOLOGY

1 COUCHE SUPÉRIEURE CONFORT

Sonorité à la marche améliorée (-10dB/stratifié)

2 COUCHE RIGIDE + ARMATURE

Confort à la marche

Meilleure stabilité dimensionnelle

Pose sans colle

Pose sur carrelage si joint < 4 mm

CLIC REVOLUTION 100% VERTICAL

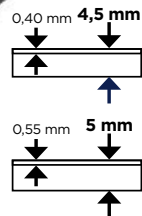
30% plus rapide

Résistance du Clic

Résistance au fort trafic

Pas d'infiltration dans les joints

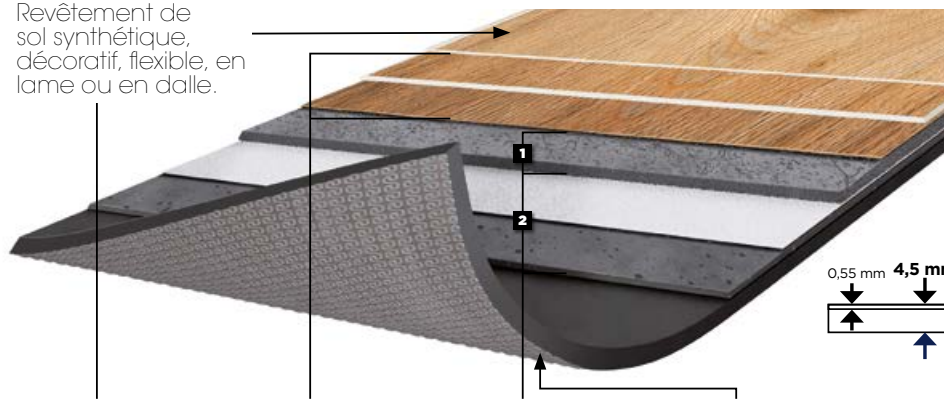
Changement de lame facile



PUR+ Matt | 100% recyclable

CREATION 55 LOOSELAY

Revêtement de sol synthétique, décoratif, flexible, en lame ou en dalle.



PUR+ MATT

Facilité d'entretien / Nouveau vernis

4D DESIGN

SURFACE MATE

Aspect naturel

COUCHE D'USURE CRISTAL

Décors haute définition

GRAINAGE STRUCTURÉ

Décor ultra réaliste

CALEPINAGES

Multiplés combinaisons formats et décors

DUO CORE TECHNOLOGY

1 COUCHE SUPÉRIEURE CONFORT

Sonorité à la marche améliorée (-10 dB / stratifié)

Confort à la marche

2 COUCHE RIGIDE + ARMATURE

Meilleure stabilité dimensionnelle

Pose sur carrelage si joint < 4 mm

Pose sans colle jusqu'à 30 m²

ENVERS GRIP-WAVE

ENVERS ANTI-DÉRAPANT

Très forte adhésion au support

Circulation d'air : meilleure acoustique

Circulation d'humidité : résistance à la moisissure

Dépose facile / rénovation

CREATION 30 / CREATION 55

L'ESTHÉTIQUE ET LA MODERNITÉ

-  | CREATION 30 / CREATION 55
-  | CREATION 30 CLIC / CREATION 55 CLIC
-  | CREATION 55 LOOSELAY



0584 White Lime

 184 x 1219 |  214 x 1239


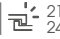



0441 Honey Oak

 184 x 1219 |  214 x 1239 |  229 x 1220



0846 Swiss Oak Pearl

 184 x 1219 |  214 x 1239 |  229 x 1220



0456 Ranch

 184 x 1219 |  214 x 1239 |  229 x 1220






0796 Swiss Oak Golden

 184 x 1219 |  214 x 1239 |  229 x 1220


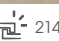



0618 Carmel

 457 x 914 |  391 x 729 |  500 x 500



0504 Twist

 184 x 1219 |  214 x 1239 |  229 x 1220



0850 Cedar Brown

 230 x 1500 |  242 x 1461



0436 Riverside

 610 x 610 |  391 x 729



NIVEAU DE CONTRASTE DU DÉCOR :  Léger  Moyen



* Information sur le niveau d'émission de substances volatiles dans l'air intérieur, présentant un risque de toxicité par inhalation, sur une échelle de classe allant de A+ (très faibles émissions) à C (fortes émissions)

CREATION 30	CREATION 30 CLIC	CREATION 55	CREATION 55 CLIC	CREATION 55 LOOSELAY
CREATION 30 DESIGN		CREATION 55 TREND		

DESCRIPTION							
Épaisseur totale	EN ISO 24346	mm	2	4.50	2.50	5.00	4.50
Épaisseur couche d'usure	EN ISO 24340	mm	0.30	0.40	0.55	0.55	0.55
Poids	EN ISO 23997	g/m²	3460	7385	3850	8230	7500
Format	EN ISO 24342	mm	Lame 184x1219 / 230x1500 Dalle 457x914 / 610x610	Lame 214x1239 / 242x1461 Dalle 391x729	Lame 184x1219 / 230x1500 152x762 Dalle 457x914 / 610x610	Lame 214x1239 / 242x1461 Dalle 391x729	Lame 229x1220 Dalle 500x500
Nombre de lames /dalles et m² par boîte	-	-	15/14 (Chevron)-11-9-9 / 3.36/ 3.14-3.80-3.76-3.35	8-7-8 / 2.12-2.47-2.28	15-9-33-9-9 / 3.36-3.11-3.82-3.76-3.35	7-6-6 / 1.86-2.12-1.71	8-8 / 2.23-2.0
CLASSIFICATION							
Norme produit	-	-	EN ISO 10582	EN ISO 10582	EN ISO 10582	EN ISO 10582	EN ISO 10582
Classement européen	EN ISO 10874	classe	23-31	32	33-42	33-42	33-42
Classement UPEC	-	-	U2SP3E2C2		U3P3E2C2	Pour pose dans les locaux classés U3P3E1/2C2	U3P3E1/2C2
Certification UPEC (evaluation.cstb.fr)	QB 30	n° certif.	783/356-003.1		355-002.1		
Avis Technique	-	n° AT.					12/19-1786_V2
Réaction au feu	EN 13501-1	classe	B _f -s1	B _f -s1	B _f -s1	B _f -s1	B _f -s1
Potentiel de charge	EN 1815	kV	< 2	< 2	< 2	< 2	< 2
Glissance à l'humide	DIN 51 130	classe	R10	R10	R10	R10	R10
PERFORMANCE							
Résistance à l'usure	EN 660.2	mm³	≤ 2.0	≤ 2.0	≤ 2.0	≤ 2.0	≤ 2.0
Groupe d'abrasion	QB 30	groupe	T	T	T	T	T
Teneur en agent liant	EN ISO 10582	type	I	I	I	I	I
Stabilité dimensionnelle (norme)	EN ISO 23999	%	≤ 0.25	≤ 0.15	≤ 0.25	≤ 0.15	≤ 0.15
Stabilité dimensionnelle (valeur moyenne mesurée)	-	%	≤ 0.10	≤ 0.05	≤ 0.10	≤ 0.05	≤ 0.05
Isolation acoustique bruit de chocs	EN ISO 717-2	dB	4	4	4	4	7
Sonorité à la marche	NF S 31 074	dB	77	78	77	78	73
Poinçonnement statique rémanent	EN ISO 24343-1	mm	≤ 0.10	≤ 0.10	≤ 0.10	≤ 0.10	≤ 0.10
Essai de la chaise à roulettes (type H)	ISO 4918	-	OK	OK	OK	OK	OK
Conductivité thermique	EN ISO 10456	W/(m.k)	0.25	0.25	0.25	0.25	0.25
Solidité lumière	EN 20 105-802	degré	≥ 6	≥ 6	≥ 6	≥ 6	≥ 6
Résistance aux produits chimiques	EN ISO 26987	-	OK ⁽¹⁾	OK ⁽¹⁾	OK ⁽¹⁾	OK ⁽¹⁾	OK ⁽¹⁾
Traitement de Surface	-	-	PUR+ Matt	PUR+ Matt	PUR+ Matt	PUR+ Matt	PUR+ Matt
ENVIRONNEMENT / QUALITÉ DE L'AIR							
TCOV après 28 jours	ISO 16000-6	micrograms/m³	< 10	< 10	< 10	< 10	< 10
MARQUAGE CE							



EN 14041



(1) Tableau "comportement aux taches" disponible sur simple demande.

(2) Silversands / Classic Oak / Muir Oak / Limed Oak / Elm / Bedgebury Oak / Sorb / Sycamore / Walnut / Buxton Oak

ENVIRONNEMENT

• **Composition :**
35% de contenu recyclé

• **Emissions de TVOC à 28 jours :**
<10 micrograms/m³ avec label A+

• **Recyclage :**
100 % recyclable à travers le Programme 2^{nde} Vie

• **Entretien :**
PUR + MATT

TARALAY SÉCURITÉ

LA GARANTIE D'UNE PROTECTION TOTALE

U4

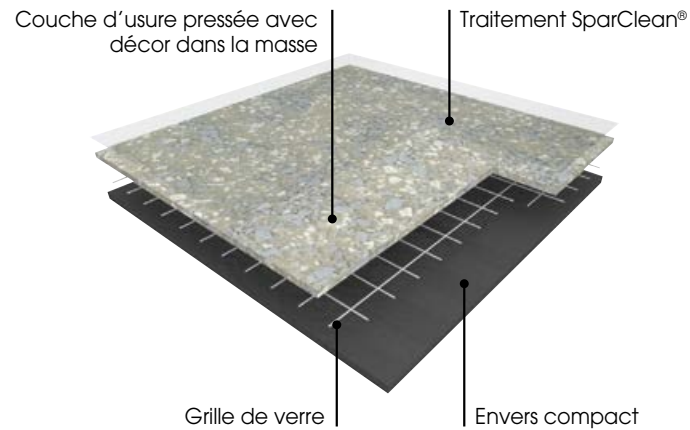


R10

SparClean®

TARALAY SÉCURITÉ SD ULTRA - UNI - GEO

Revêtement PVC hétérogène antidérapant compact.



Gamme complète et coloris disponibles [ici](#)



Hygiène garantie et
entretien facilité



Installation
durable et étanche

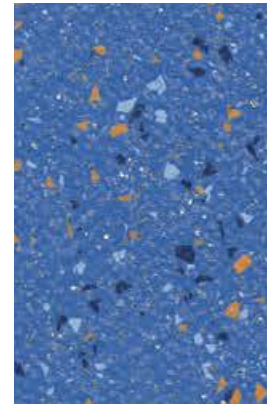


Sécurité pour les patients,
les résidents et
le personnel soignant



Produits décoratifs
et coordonnables

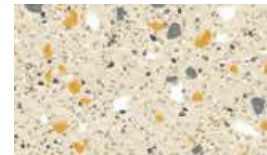
ULTRA



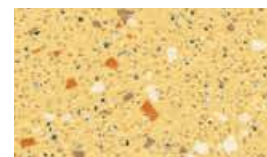
4470 Sapphire



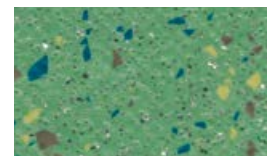
^ Décor échelle 1



7383 Diopside



4323 Sandstone



4508 Jade



UNI



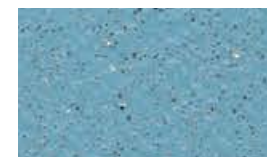
7312 Dune



^ Décor échelle 1



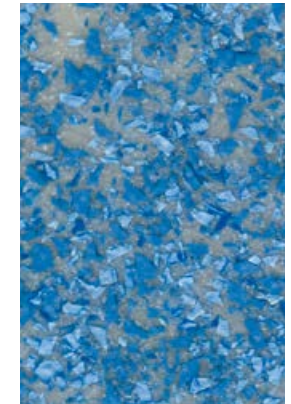
7115 Flame



7704 Sky Blue



GEO



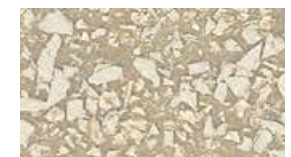
3409 Ocean Wave



^ Décor échelle 1



3775 Crystalline








3303 Desert





* Information sur le niveau d'émission de substances volatiles dans l'air intérieur, présentant un risque de toxicité par inhalation, sur une échelle de classe allant de A+ (très faibles émissions) à C (fortes émissions)

TARALAY SÉCURITÉ SD
ULTRA / UNI / GEO

DESCRIPTION			
Épaisseur totale	EN ISO 24346	mm	2.00
Épaisseur couche d'usure	EN ISO 24340	mm	0.80 - 1.00
Poids	EN ISO 23997	g/m²	2360
Largeur lés	EN ISO 24341	cm	200
Longueur lés	EN ISO 24341	ml	20
CLASSIFICATION			
Norme produit	-	-	EN ISO 10582
Classement européen	EN ISO 10874	classe	34-43
Classement UPEC	-	-	U4P3E2/3C2
Certification  UPEC (evaluation.cstb.fr)	QB 30	n° certif.	310-043.1
Avis technique	-	n° A.T	12/12-1629-V4 ⁽³⁾
Réaction au feu	EN 13501-1	classe	B_{ff}-s1
Réaction au feu sur TARAFOAM	EN 13501-1	classe	B _{ff} -s1
Potentiel de charge	EN 1815	kV	< 2
Glissance : Plan incliné + huile - pieds chaussés	DIN 51130	classe	R10
Glissance : Plan incliné + eau - pieds nus	DIN 51097	classe	B
Résistance accrue au glissement - pieds nus et pieds chaussés + eau	EN 13845-annexe C	classe	ESf - ESb
Étanchéité en zones humides spéciales	EN 13553	-	> 36
PERFORMANCE			
Résistance à l'usure	EN 660.2	mm³	≤ 2.0
Teneur en agent liant	ISO 10582	type	1
Stabilité dimensionnelle	EN ISO 23999	%	≤ 0.40
Isolation acoustique bruit de chocs	EN ISO 717-2	dB	6
Isolation acoustique bruit de chocs sur TARAFOAM	EN ISO 717-2	dB	16
Poinçonnement statique rémanent	EN ISO 24343-1	mm	≤ 0.10
Poinçonnement : valeur moyenne mesurée	-	mm	~ 0.03
Conductivité thermique	EN ISO 10456	W/(m.k)	0.25
Solidité lumière	EN 20 105 - B02	degré	≥ 6
Traitement de Surface	-	-	SparClean®
Résistance aux produits chimiques	EN ISO 26987	-	OK ⁽¹⁾
Activité anti-bactérienne (E. coli - S.aureus - MRSA) ⁽²⁾	ISO 22196	-	> 99 % ne favorise pas la prolifération ⁽⁴⁾
ENVIRONNEMENT / QUALITÉ DE L'AIR			
TCOV après 28 jours	ISO 16000-6	micrograms/m ³	< 100
Certification	-	-	Floorscore®
MARQUAGE CE			
CE	EN 14041	   	

(1) Tableau « comportement aux taches » disponible sur simple demande.

(2) Le respect des protocoles d'entretien des sols est la meilleure garantie contre les infections.

(3) L'avis Technique porte sur le système TARADOUCHE - sol (Taralay Sécurité SD ou Elegance SD) + mur + respect du protocole de mise en œuvre + poseurs agréés GERFLOR.

(4) Activité anti-bactérienne MRSA après 24H.

ENVIRONNEMENT

• **Composition :**
18% matières minérales,
30% matières inépuisables

• **Emissions de TVOC à 28 jours :**
<10 micrograms/m³
avec A+

• **Recyclage :**
100 % recyclable
à travers le
Programme 2^{nde} Vie

• **Entretien :**
Sparclean®

• **Activité anti-bactérienne**

MURAL CALYPSO

REVÊTEMENT MURAL



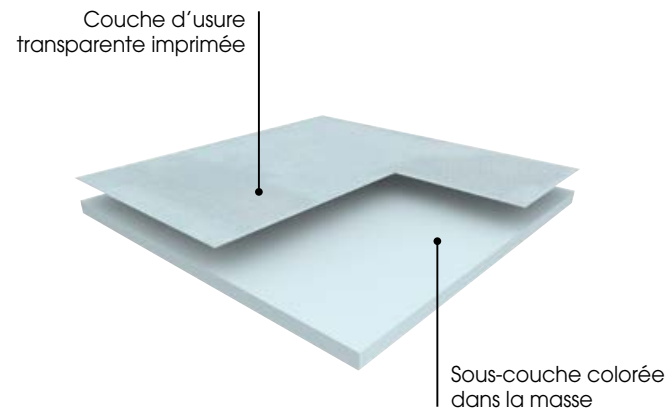
Bs2d0



100% recyclable

MURAL CALYPSO

Revêtement multicouche, en lés de 2 m, classé feu B-s2,d0.



Gamme complète et coloris disponibles [ici](#)



Durabilité
Résistance aux déchirures

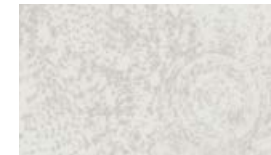


Résistance au feu



7003 Prism Ice

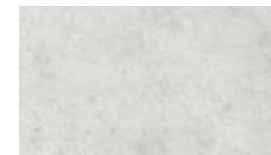
^ Décor échelle 1



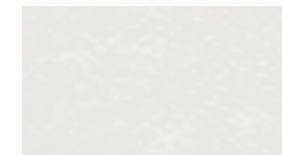
7008 Fossil Ice



7000 Bamboo Snow Pearl



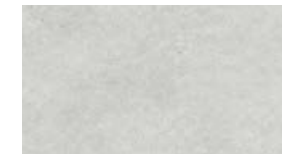
7721 Manhattan Mist



7711 Ice



7740 Fabric Silk



7010 Haze



7012 Breeze



7007 Blossom Lichen





* Information sur le niveau d'émission de substances volatiles dans l'air intérieur, présentant un risque de toxicité par inhalation, sur une échelle de classe allant de A+ (très faibles émissions) à C (fortes émissions)

MURAL
CALYPSO

DESCRIPTION

Épaisseur totale	EN ISO 24346	mm	0.92
Épaisseur couche d'usure	EN ISO 24340	mm	0.10
Poids	EN ISO 23997	g/m ²	1610
Largeur lés	EN ISO 24341	cm	200
Longueur lés	EN ISO 24341	ml	30

CLASSIFICATION

Norme produit	-	-	EN 15102
Avis technique	-	n° A.T	12/12-1629-V4 ⁽³⁾
Réaction au feu	EN 13501-1	classe	B-s2,d0

PERFORMANCE

Solidité lumière	EN 20 105 - B02	degré	≥ 6
Résistance aux produits chimiques	EN ISO 26987	-	OK ⁽¹⁾
Activité anti-bactérienne (E. coli - S.aureus - MRSA) ⁽²⁾	ISO 22196	-	> 99% ne favorise pas la prolifération

MARQUAGE CE

CE	EN 15 102	OK
-----------	-----------	----

(1) Tableau « comportement aux taches » disponible sur simple demande.

(2) Le respect des protocoles d'entretien des sols est la meilleure garantie contre les infections.

(3) L'avis technique porte sur le système TARADOUCHE - sol (Taralay Sécurité SD ou Elegance SD) + mur + respect du protocole de mise en œuvre + poseurs agréés GERFLOR.

ENVIRONNEMENT

• Recyclage :

100 % recyclable
à travers le Programme 2nde Vie

• Activité

anti-bactérienne

UNE GAMME COMPLÈTE D'ACCESSOIRES

GERFLOR n'est pas qu'un spécialiste dans le secteur du sol. Nous proposons également grâce à notre filiale ROMUS une gamme d'accessoires, notamment pour les remontées en plinthes, les profils et les tapis de sols :

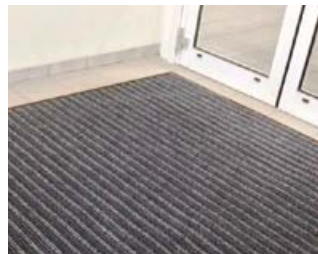
TAPIS DE SOL **ROMUS**[®]



Quick Star



Quick Star Alu



Quick Duo



Quick Trio



Quick Alu



Quick Scrapex



Quickmat-Tile

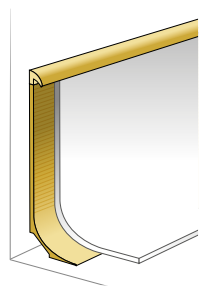
ZA Les Pouards
13 et 15, rue Taillefer
91160 Champlan
Tél. 01 69 79 69 79
Fax. 01 64 48 41 00
email : contact@romus.fr
www.romus.fr

Gamme complète et coloris disponibles [ici](#)

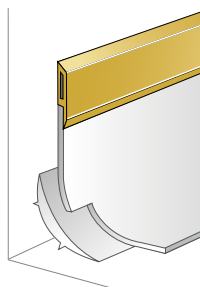


PLINTHES & REMONTÉES EN PLINTHES **Gerflor**

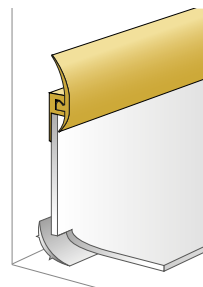
Notre offre englobe une solution complète de traitement des plinthes allant de la forme d'appui jusqu'au profil de finition.



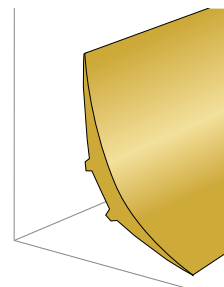
Remontée en plinthe complète



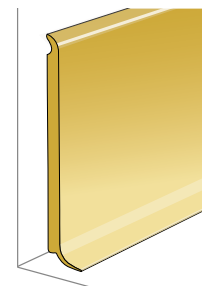
Profil de finition



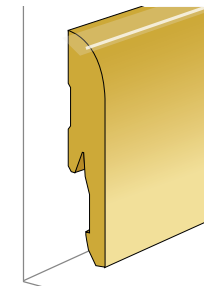
Profil clipsé - Clip system



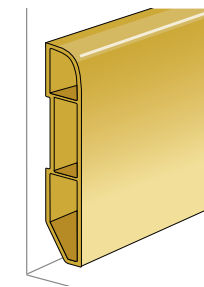
Forme d'appui



Plinthe semi rigide



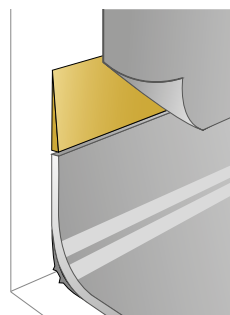
Plinthe design skirting - MDF



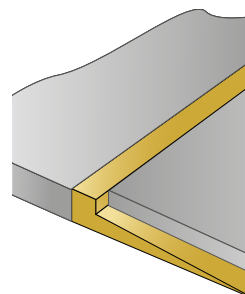
Plinthe design skirting - Vinyle

PROFILS **ROMUS**[®]

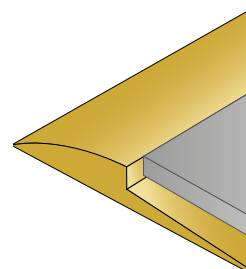
Nos profils répondent à plusieurs problématiques relatives aux liaisons entre les sols, les murs ou les zones nues, en fonction de l'épaisseur des revêtements et des exigences techniques.



Profil de diminution



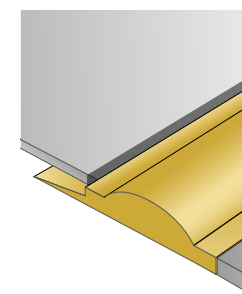
Profil de liaison



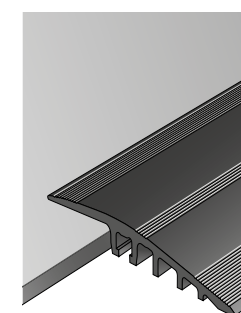
Profil d'arrêt



Seuil de porte



Seuil de douche



Rampes

Gamme complète disponibles [ici](#)

LES SERVICES GERFLOR



DESIGN DE CONCEPTION :

une très large gamme de dessins et de coloris adaptés à chaque type de destination et en adéquation avec les besoins de vos clients.



ÉCHANTILLONNAGE :

Disponible sur toute la gamme pour connaître nos produits et les promouvoir en clientèle.



ÉQUIPE COMMERCIALE :

À votre service :

Commercial Grands Comptes dédié :

albert.wizman@gerflor.com

Service Front Office

N°Azur : 0 810 569 569

Contact : GPFrance@gerflor.com

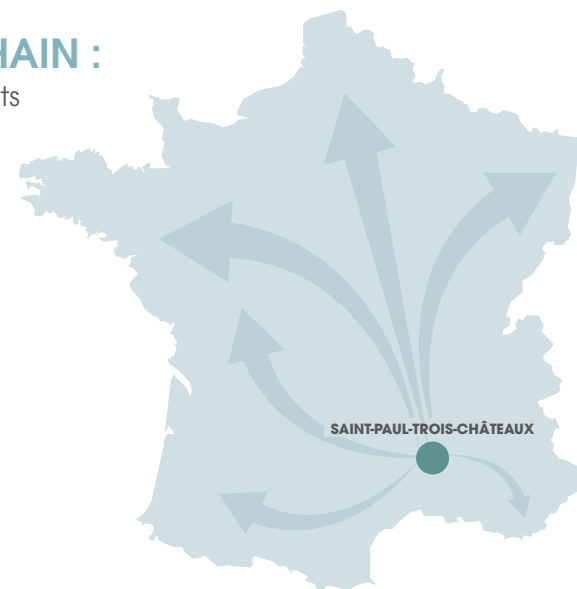


QUALITÉ :

Une équipe disponible afin de vous garantir une qualité produits constante et un service optimal.

SUPPLY CHAIN :

stock et produits disponibles sous 5 jours.



FORMATION

Des sessions adaptées aux besoins de vos équipes pour réussir la pose de nos produits dans le respect des PMO (principes de mise en œuvre).



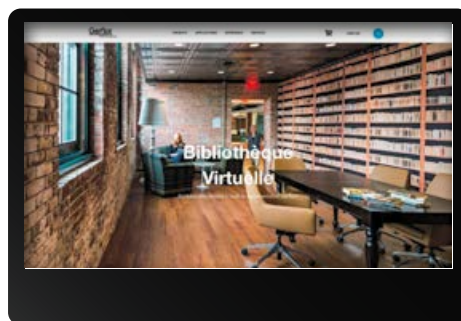
SAV :

Une équipe de techniciens à votre service sur le terrain pour le suivi de vos chantiers.



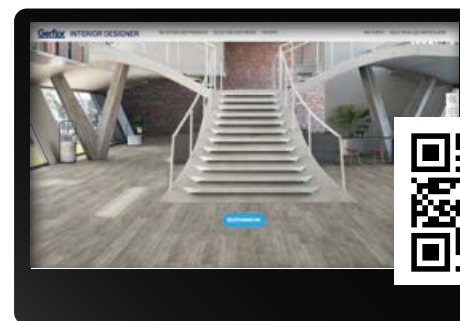
SERVICE ONLINE

Du design, des infos et des services en ligne !
Un site internet compatible tablettes & smartphones pour vous suivre partout !



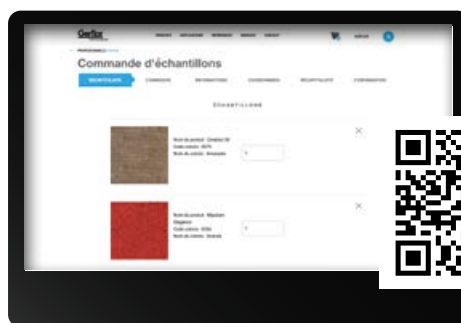
BIBLIOTHÈQUE VIRTUELLE EN LIGNE

Accédez à l'ensemble des documentations commerciales et techniques pour vous aider dans la réalisation de vos projets.



SIMULATEUR D'INTÉRIEUR

Profitez de notre service "Interior Designer" pour vous projeter dans la réalisation de vos projets. Téléchargez votre photo et visualisez votre sol en temps réel !



COMMANDE D'ÉCHANTILLONS

Sélectionnez et commandez en ligne les échantillons pour vos projets.

Service Express :

Conseils techniques et échantillons

N° Azur 0 810 569 569

PRIX APPEL LOCAL

N° Azur FAX 0 810 569 570

PRIX APPEL LOCAL

e-mail : contactfrance@gerflor.com

gerflor.fr / suivez nous sur :   

WE CARE | WE ACT. Nos engagements pour un développement durable



**EMPREINTE
CARBONE***

-20 % kg
équivalent CO₂/m²
entre **2020** et **2025**



**CONTENU
BIOSOURCÉ****

10 % d'ici à **2025**



**CONTENU
RECYCLÉ**

30 % d'ici à **2025**



**POSE
LIBRE*****

50 % d'ici à **2025**



**VOLUME RECYCLÉ
ANNUEL**

60 000 t d'ici à **2025**

* Scopes 1 et 2 définis dans le protocole des GES, ** % d'activité réalisée avec des produits contenant du biosourcé.

*** % d'activité réalisée avec des produits en pose non collée.

Gerflor[®]