



# Rapport RSE 2022

we **care** / we **act**

**Gerflor**<sup>®</sup>

# Édito

« Nos produits ont toujours été présents dans la vie quotidienne de millions de personnes dans le monde, à la maison, sur les terrains de sport, dans les établissements de santé, les écoles, au travail, dans les lieux publics ou dans les transports.

Nous concevons et produisons nos sols, nos murs et nos solutions de finition en gardant à l'esprit notre responsabilité vis-à-vis de nos équipes, de nos clients et de notre environnement, et nous nous imposons les standards les plus élevés sur le plan de la santé et du bien-être.

Entreprise industrielle présente dans plus de 100 pays, nous poursuivons nos objectifs de croissance rentable tout en gérant de façon volontariste nos impacts environnementaux et sociaux. Avec des produits recyclables et de forts taux de recyclé, Gerflor a toujours intégré les principes de l'économie circulaire au cœur de ses *process* industriels.

Aujourd'hui, le Groupe va plus loin et a structuré sa démarche RSE autour d'une ambition beaucoup plus globale : avoir un impact positif sur notre sphère d'influence directe – nos collaborateurs, nos produits, nos clients – et plus largement sur la société et l'environnement.

Cette ambition se traduit par des engagements forts pris pour 2025, détaillés dans ce rapport. Ils sont nos différents leviers d'actions pour faire face à l'urgence climatique.

**" We care / we act " est bien plus qu'un slogan, c'est une vision qui nous guide chaque jour vis-à-vis de nos équipes, de nos clients, de nos communautés et de la planète. »**

## Bertrand Chammas

Président – Directeur Général  
du Groupe Gerflor



# Sommaire

## 02. Le Groupe Gerflor

Un Groupe mondial  
Nos axes stratégiques  
Nos produits et nos marchés  
Notre présence en France

## 08. Gouvernance et priorités RSE

Un engagement de longue date  
Les instances de management  
Les parties prenantes  
La priorisation des enjeux RSE  
Une démarche RSE en ligne avec les ODD  
Les principaux engagements 2025

## 16. Notre engagement pour la planète

L'empreinte carbone globale de Gerflor  
L'empreinte de nos produits  
La performance environnementale de nos unités opérationnelles  
Le recyclage : au cœur de nos processus depuis plus de 20 ans

## 32. Notre engagement pour nos clients

Des produits respectueux de la santé  
Pour le bien-être et le confort des utilisateurs  
Pour la réussite de nos clients

## 42. Notre engagement pour nos collaborateurs

La santé et la sécurité de nos salariés  
Le bien-être des collaborateurs  
Ouverture et diversité  
Le développement de nos collaborateurs  
Le dialogue social, les comportements éthiques et la solidarité

## 50. Notre engagement pour la société

Les achats responsables  
L'éthique des pratiques  
La formation et l'emploi local  
Les initiatives solidaires

## 58. Tableau des indicateurs RSE

En savoir plus  
[gerflor.fr](https://www.gerflor.fr)

Retrouvez-nous sur  
nos réseaux :



Depuis plus de 80 ans, le Groupe Gerflor conçoit, fabrique et commercialise des solutions innovantes, décoratives et éco-responsables. Son portefeuille de produits est composé de sols souples, de revêtements muraux et d'éléments de finitions.

Gerflor accompagne au quotidien les professionnels et les particuliers à chaque étape de leur projet, depuis le choix du produit jusqu'à la gestion de la fin de vie et des solutions de recyclage. Fabricant européen, le Groupe emploie 4 500 collaborateurs dans 24 usines, 30 filiales et distribue ses produits et services dans plus de 100 pays. Les solutions Gerflor équipent les bâtiments tertiaires, éducatifs, hospitaliers, sportifs ou encore résidentiels.

Face à l'urgence climatique et à la raréfaction des ressources, l'ambition du Groupe est plus que jamais de concilier croissance durable et rentable avec des initiatives résolues et innovantes visant à réduire notre empreinte environnementale.

# Le Groupe Gerflor

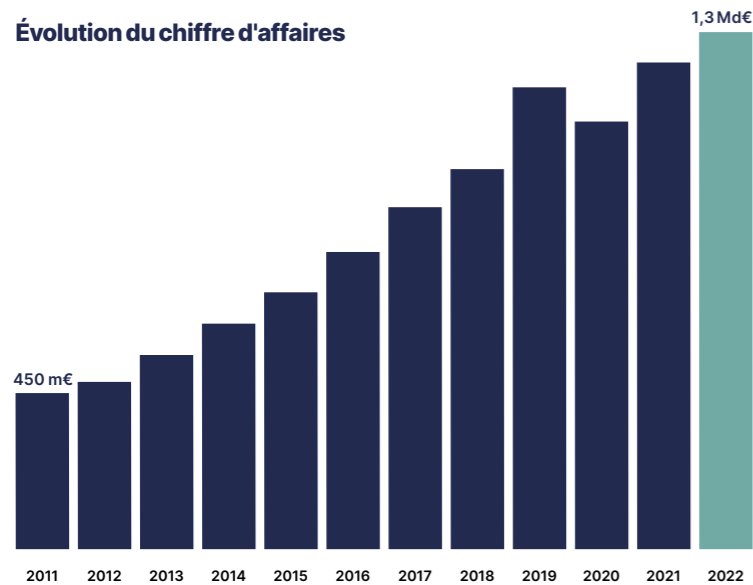
Usine Gerflor.  
Process gravitationnel  
exclusif pour une meilleure  
performance énergétique.  
Saint-Paul-Trois-Châteaux,  
France.  
→



# Un Groupe mondial

Une croissance depuis 20 ans, basée sur le développement organique et des acquisitions stratégiques.

Évolution du chiffre d'affaires



**1,335 Md€**

de chiffre d'affaires.

**4 500**

collaborateurs.

**24**

usines.

**30**

filiales.

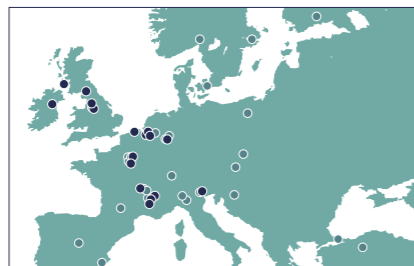
Plus de 50 % des produits vendus sont fabriqués localement, sur chaque continent.

Répartition de nos sites de production et filiales commerciales



Amérique

- Bureaux de vente
- Usines de fabrication



Europe  
Moyen-Orient et Afrique



Asie de l'Est et Australie

# Nos axes stratégiques

**Notre mission: faciliter la vie de nos clients et utilisateurs avec des produits durables, innovants, préservant leur santé et respectueux de l'environnement. Nos actions pour y répondre s'articulent autour de 3 axes majeurs: les clients, l'innovation et l'environnement.**

## LA CULTURE CLIENT

Nos sols et solutions murales sont présents dans tous les aspects de la vie personnelle et professionnelle: à l'école, à la maison, au bureau ou encore dans les magasins, les gymnases, les transports ou à l'hôpital. Nous avons donc une forte responsabilité en tant que fabricant: combiner innovation et design pour embellir les lieux de vie, les rendre sûrs, confortables et faciles à vivre.

Pour les projets commerciaux, nous accompagnons nos clients professionnels pour leur offrir les meilleures conditions de succès, depuis la sélection d'un matériau adapté à leurs objectifs, jusqu'à sa mise en œuvre.

## L'INNOVATION

Fer de lance de notre politique d'innovation et d'amélioration continue, en veille active et permanente des nouvelles tendances marché, notre équipe R&D, composée de 144 ingénieurs et techniciens, conçoit des produits qui répondent au plus près aux attentes en constante évolution de nos clients.

## L'ÉCORESPONSABILITÉ: WE CARE / WE ACT

Réduire l'empreinte environnementale de nos activités est au cœur de nos préoccupations. Nos produits et nos usines sont conformes aux normes et réglementations les plus exigeantes de l'industrie (ISO 14001, ISO 50001, REACH, etc.). Nous intégrons de manière proactive de solides principes d'écoconception et d'économie circulaire dans nos processus.

Notre objectif: réduire les impacts de chaque étape du cycle de vie des produits.



↑  
Le travail d'équipe, accélérateur d'innovation.

## FOCUS.

### Nos valeurs guident nos actions.

Nos axes stratégiques se reflètent dans notre charte des valeurs appelée «**T.R.A.C.E.**». Cette charte est partagée avec chacun de nos employés dès son entrée dans l'entreprise et est au centre de nos *process* de management. Cinq grandes valeurs guident nos actions:

- T**ravail d'équipe
- R**espect et intégrité
- A**gilité et entrepreneuriat
- C**lients satisfaits
- E**ngagement et responsabilité

# Nos produits et nos marchés

**Experts en solutions pour le sol et sa périphérie, nous proposons une large gamme de solutions techniques et décoratives, spécifiques à chaque marché d'application. Notre approche est répartie sur 10 marchés d'application, ce qui rend notre modèle d'affaires pérenne et équilibré.**

## Un portefeuille de produits diversifié

Notre gamme offre un large choix de matériaux et de formats pour le sol et le mur, ainsi que des accessoires pour des solutions applicatives intégrées.



Sols dalles et lames

Sols rouleaux

Éléments de finitions



Mural en dalles

Mural en rouleaux

## 10 marchés d'application

Nous répondons aux besoins des établissements recevant du public, des logements, des salles de sport et des véhicules de transport.



Industrie

Santé

Hôtellerie

Bureaux



Sport

Éducation

Magasins

Transport



Logements

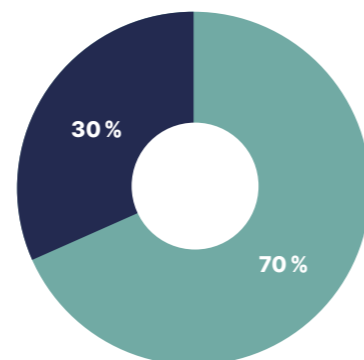
Bâtiments publics

**4000 décors exclusifs, développés par notre Direction Artistique.**



**Des ventes majoritairement portées par la rénovation.**

● Rénovation  
● Construction neuve



# Notre présence en France

**La France est notre principal lieu de production et notre premier marché.**

Les 2 entreprises Taraflex et Gerflex sont fondées respectivement en 1947 à Tarare et en 1952 à Villeurbanne. Dans les années 1970 le Groupe agrandit ses moyens de production français en construisant 2 sites de production à Saint-Paul-Trois-Châteaux et Grillon en Provence.

En 2007, la Société de Protection Murale (SPM) à Toulouse rejoint le Groupe. Puis en 2012, Romus, société basée en région parisienne de tapis d'entrée, d'accessibilité et d'outillages vient compléter l'offre de Gerflor; à laquelle se rajoute désormais Dinac, fabricant français d'éléments de finition pour le bâtiment et le résidentiel.

La France est notre premier marché et notre première zone de fabrication. 80% des produits vendus en France sont fabriqués dans l'Hexagone. Cela offre une grande réactivité à nos clients français: des livraisons rapides et un haut niveau de service. Cette proximité géographique nous permet également de limiter l'impact environnemental du transport de nos produits.

Gerflor en France, ce sont: 2000 collaborateurs qui travaillent dans 6 usines, 2 plateformes logistiques, 2 centres de recherche et développement et 1 direction artistique.

## 6 sites de production en France

1. Paris, Romus
2. Tarare, Gerflor
3. Grillon, Gerflor
4. Saint-Paul-Trois-Châteaux, Gerflor
5. Toulouse, SPM
6. Grenoble, Dinac



Collaborateurs Gerflor, site de production de Tarare, France.



**80% des ventes fabriquées en France.**

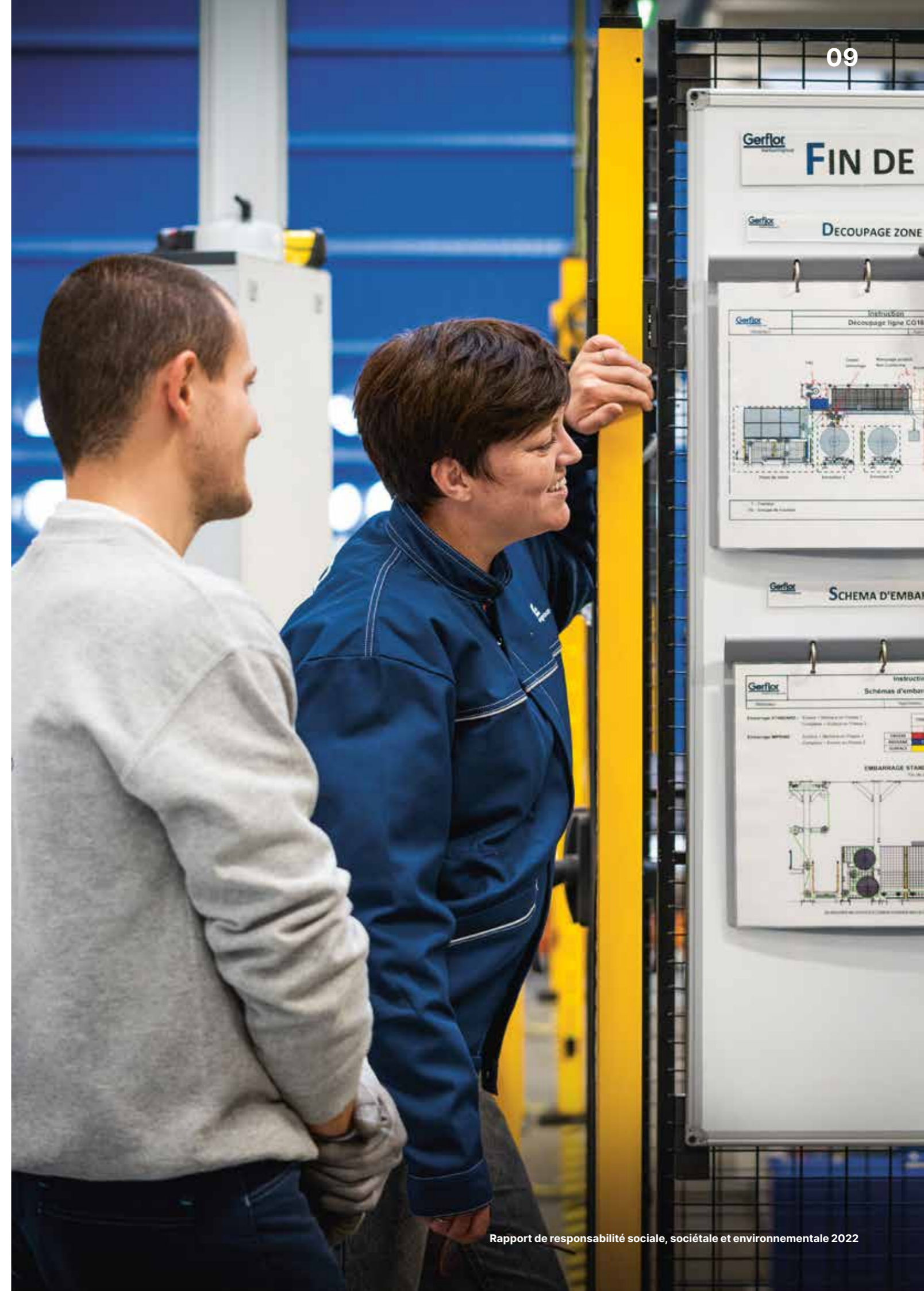
**45% des effectifs du Groupe.**

**53% des investissements du Groupe.**

**54% des achats du Groupe.**

Notre démarche RSE se construit jour après jour. Notre engagement de longue date s'intègre aujourd'hui dans les plans d'action de tous les services de l'entreprise. Depuis 2020, le Groupe a priorisé ses enjeux en cohérence avec les Objectifs de développement durable (ODD) des Nations unies.

# Gouvernance et priorités RSE



# Un engagement de longue date

**Animés par des engagements clients forts – aller au-devant des besoins, faciliter la vie au quotidien, préserver la santé, participer au bien-être – tout en contribuant au développement durable, nous avons structuré notre politique RSE au fil des années.**

Les démarches de certifications ont constitué les premières étapes formelles de nos politiques RSE :

- Certification qualité dès 1995 pour la performance de l'entreprise et la satisfaction clients.
- Certification environnement en 2003 pour la performance environnementale de nos produits et de nos usines.
- Certification santé sécurité en 2011 pour la prévention de la santé de nos collaborateurs et prestataires.
- Certification énergie en 2013 pour lutter contre le réchauffement climatique.

Nous œuvrons à constamment améliorer nos pratiques et à mieux qualifier nos impacts, dans une démarche d'amélioration continue.

Nous sommes guidés dans nos actions par nos engagements auprès de nos parties prenantes :

- Fournir des produits innovants, qui respectent la santé et l'environnement.
  - Innover continuellement pour apporter le meilleur service à nos clients.
  - Garantir santé, sécurité et bien-être au travail à nos salariés tout en les accompagnant dans leur montée en compétences et leur développement professionnel.
  - Respecter des règles éthiques très strictes pour assurer des interactions équilibrées et justes à nos partenaires commerciaux.
  - Favoriser une dynamique économique pérenne sur les territoires où nous sommes implantés pour prendre notre pleine responsabilité auprès de la société.
- Depuis 2021, nos rapports RSE formalisent et font connaître nos réalisations et ambitions RSE.



↑  
Plus de 100 collaborateurs Gerflor dédiés à la qualité.



# Les instances de management

**Les décisions sont prises dans le cadre des comités de direction opérationnels et partagées avec les équipes lors des réunions d'encadrement régulières.**



# Les parties prenantes

**Nous impliquons toutes les parties prenantes dans la démarche RSE.**

Plusieurs enquêtes clients sont menées tous les ans selon les marchés et les pays.



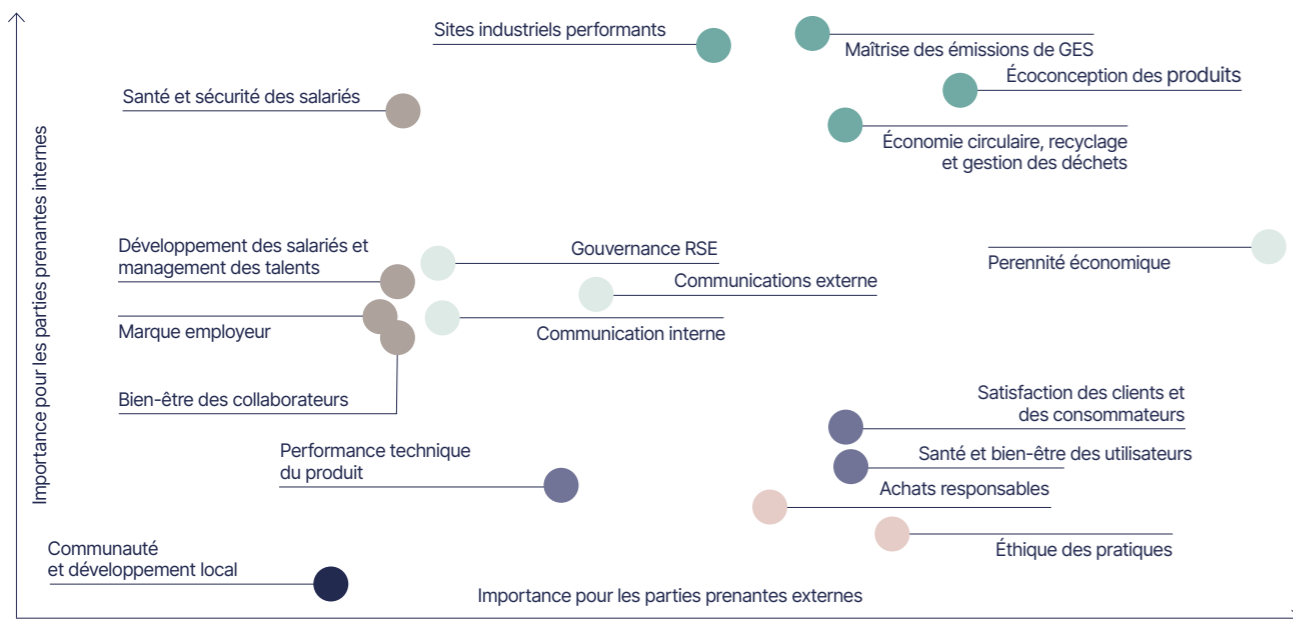
**93 %\***  
des fournisseurs stratégiques ont signé la charte des achats éthiques et responsables.

\*hors USA

# La priorisation des enjeux RSE

Afin de prioriser nos enjeux RSE et orienter nos actions, nous interrogeons régulièrement nos parties prenantes. Sur la base des retours recueillis, nous avons construit la première matrice de matérialité.

## La matrice de matérialité



## Nous avons mené en 2019 et 2020 des entretiens qualitatifs

auprès de nos parties prenantes internes (24 managers, 71 collaborateurs) et externes (55 clients, fournisseurs et leaders d'opinions), en France et à l'étranger.

Sur la base des retours recueillis, nous avons construit une matrice de matérialité qui qualifie le niveau d'importance de chaque enjeu pour nos parties prenantes internes et externes.

### Légende matrice :

- l'environnement ●
- les communautés et le développement local ●
- la loyauté des pratiques ●
- le consommateur ●
- les relations et les conditions de travail ●
- la gouvernance ●

### FOCUS.

#### À l'écoute de nos clients.

Il ressort de nos enquêtes un intérêt majeur et croissant pour : les solutions biosourcées, l'économie circulaire et l'empreinte carbone des produits.

## Priorisation des enjeux

Nous avons tiré de la matrice une priorisation des enjeux RSE et une feuille de route affinée pour notre politique RSE.

	Notre engagement pour la planète	Notre engagement pour nos clients	Notre engagement pour la société	Notre engagement pour nos collaborateurs
<b>Enjeux cruciaux</b>	<ul style="list-style-type: none"> <li>- Écoconception des produits</li> <li>- Maîtrise des émissions de GES, recyclage et gestion des déchets</li> <li>- Économie circulaire</li> </ul>	<ul style="list-style-type: none"> <li>- Santé et bien-être des utilisateurs</li> <li>- Satisfaction des clients et des consommateurs</li> </ul>	<ul style="list-style-type: none"> <li>- Éthique des pratiques</li> <li>- Achats responsables</li> </ul>	<ul style="list-style-type: none"> <li>- Santé et sécurité des collaborateurs</li> <li>- Développement des salariés et management des talents</li> </ul>
<b>Autres enjeux d'importance à suivre</b>	<ul style="list-style-type: none"> <li>- Sites industriels performants</li> </ul>	<ul style="list-style-type: none"> <li>- Performance technique du produit</li> </ul>	<ul style="list-style-type: none"> <li>- Communauté et développement local</li> </ul>	<ul style="list-style-type: none"> <li>- Marque employeur</li> <li>- Bien-être des collaborateurs</li> <li>- Communication externe</li> <li>- Communication interne</li> </ul>

Ces priorités s'inscrivent dans la continuité de la politique d'entreprise menée depuis 20 ans. Au-delà de la performance économique, nous avons depuis 2 décennies constamment orienté nos actions sur :

- Le succès de nos clients et partenaires.
- La culture de prévention santé / sécurité.
- La recherche de solutions écoresponsables.
- L'expertise et l'engagement de nos collaborateurs.





# Une démarche RSE en ligne avec les ODD\*

Par une action volontariste, nous entendons à notre échelle contribuer aux Objectifs de développement durable définis par les Nations unies.

Soucieux de créer de la valeur à long terme et d'avoir un impact positif, sur notre sphère d'influence et plus largement sur la société et l'environnement dans le cadre de chacune de nos activités, par nos actions, détaillées dans ce rapport, nous contribuons à 10 des 17 ODD\*:

**FOCUS.**  
**10 sur 17.**

Le Groupe agit sur 10 des 17 ODD.



\*Objectifs de développement durable.

# Les principaux engagements 2025

Pour chacune des priorités définies grâce à la matrice de matérialité (voir page 12), nous nous donnons des objectifs chiffrés pour 2025.

Enjeux prioritaires		Objectifs 2025 vs 2020
 <b>Page 16</b> <b>Environnement</b>	<ul style="list-style-type: none"> <li>- Maîtrise des émissions de gaz à effet de serre</li> <li>- Écoconception et économiser les ressources naturelles</li> <li>- Économie circulaire</li> </ul>	<ul style="list-style-type: none"> <li>→ -20% sur BGES scopes 1 et 2 vs 2019</li> <li>→ 35% de produit en pose libre</li> <li>→ 30% de contenu recyclé dans les produits</li> <li>→ 10% de contenu biosourcé</li> <li>→ 60 000 T de recyclés consommés/an</li> </ul>
 <b>Page 32</b> <b>Clients</b>	<ul style="list-style-type: none"> <li>- Santé et bien-être des utilisateurs</li> <li>- Satisfaction des clients et des consommateurs</li> </ul>	<ul style="list-style-type: none"> <li>→ 100% des produits &lt;100 µg/m³</li> <li>→ -30% d'incident client</li> </ul>
 <b>Page 42</b> <b>Collaborateurs</b>	<ul style="list-style-type: none"> <li>- Santé et sécurité des collaborateurs</li> <li>- Développement des compétences</li> </ul>	<ul style="list-style-type: none"> <li>→ Tf1 &lt; 4 = (nombre accidents annuels/ nombre heures travaillées par an) x 1000 000</li> <li>→ 2% de la masse salariale investi en formation</li> </ul>
 <b>Page 50</b> <b>Société</b>	<ul style="list-style-type: none"> <li>- Éthique des pratiques</li> <li>- Achats responsables</li> </ul>	<ul style="list-style-type: none"> <li>→ 90% des collaborateurs exposés formés</li> <li>→ 90% des fournisseurs signataires de la charte d'achats responsables et éthique</li> </ul>

Face à l'urgence climatique, à la raréfaction des ressources et aux risques associés (réglementations plus contraignantes, volatilité des matières premières ou encore perturbations liées à la multiplication des catastrophes naturelles, etc.), Gerflor s'engage à réduire les impacts que ses activités et que la chaîne de valeur associée en amont et aval pourraient porter au climat en l'absence d'actions volontaristes.

Nous entendons également les fortes attentes de nos parties prenantes sur les enjeux de protection de l'environnement.

Ainsi, le Groupe fait du développement durable une priorité stratégique qui s'appuie sur 4 axes :

- Évaluer notre empreinte carbone.
- Limiter l'impact de nos produits sur le climat et sur la raréfaction des ressources naturelles.
- Décarboner nos sites de fabrication et logistique.
- Relever le défi du recyclage.



# Notre engagement pour la planète

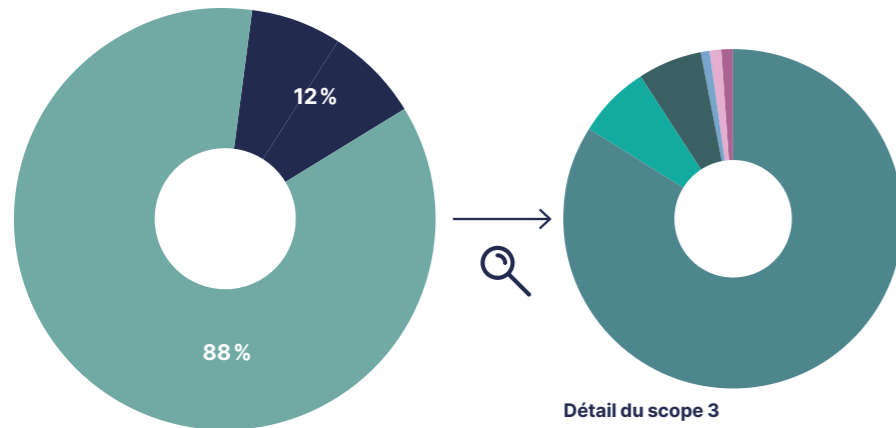


# L'empreinte carbone globale de Gerflor

**Pour progresser, il est essentiel d'avoir des outils de mesure adaptés. Depuis 2011, nous réalisons des bilans des gaz à effet de serre (GES) en France. Depuis 2019, nous menons ces analyses au niveau international.**

Ces bilans, élaborés conformément à la méthodologie BEGES V4, prennent en compte les émissions directes et indirectes de nos activités.

## Bilan GES – International



- **SCOPE 1 & 2**  
Émissions directes de GES  
– Combustion d'énergie  
– Combustion de carburant véhicules  
– Fuites de fluides frigorigènes  
Émissions indirectes associées à de l'énergie  
– Consommation d'électricité  
– Consommation de vapeur

- **SCOPE 3:**  
● Achat 84 %  
● Fret amont 7 %  
● Fret aval 6 %  
● Autres énergies 1 %  
● Déchets 1 %  
● Déplacements domicile-travail 1 %

## Des réductions des émissions de GES en mètre carré produit entre 2019 et 2022

# -12%

d'émissions de gaz à effet de serre en intensité par mètre carré produit sur les scopes 1 et 2.

## Actions prioritaires d'ici 2025

Le bilan carbone nous permet d'identifier les postes d'émissions sur lesquels nous devons agir pour réduire notre empreinte. Il est indispensable à la définition de la trajectoire carbone en cours de construction pour les horizons 2030, 2040 et 2050.

### Actions sur les émissions directes liées à l'énergie (scopes 1 et 2):

- Poursuivre l'optimisation énergétique de nos unités.
- Augmenter la part d'énergie renouvelable dans le mix énergétique.
- Changer nos modes de fonctionnement notamment en termes de logistique interne.

### Actions sur les émissions indirectes (scope 3):

- Écoconcevoir nos produits.
- Intensifier toujours plus les actions de recyclage sur le cycle de vie du produit.
- Impliquer notre *supply chain*:
  - sur la nature et/ou les modes de production de matières premières.
  - sur le fret de ces mêmes matières ainsi que celui de nos produits.
- Transformer nos habitudes de déplacement.



↑ Gerflor mise fortement sur l'énergie photo-voltaïque pour améliorer son mix énergétique.

**OBJECTIFS 2025**

# -20%

kg CO<sup>2</sup>e/m<sup>2</sup> d'empreinte carbone (scopes 1 et 2) versus 2019.

**OBJECTIFS 2025**

# -10%

kg CO<sup>2</sup>e/m<sup>2</sup> d'empreinte carbone (scopes 1, 2 et 3) versus 2019.

# L'empreinte de nos produits

**Pour relever les défis climatiques et lutter contre la raréfaction des ressources naturelles, nos parties prenantes attendent des solutions et des produits de plus en plus écoresponsables. Gerflor s'engage en communiquant de façon transparente sur l'impact carbone de ses produits et en mettant l'accent sur l'écoconception, l'utilisation de matières premières durables, la durabilité des produits et l'économie circulaire.**

## Systématiser l'écoconception des produits

Parce que l'empreinte carbone des produits se décide dès les premiers coups de crayon, notre R&D et nos services marketing intègrent l'écoconception dès les premières étapes du développement produit.

Convaincus de la nécessité d'écoconcevoir nos produits, nous avons commencé à établir dès le début des années 2000 un référentiel avec des critères à chaque étape du cycle de vie du produit.

Aujourd'hui, 11 critères d'écoconception dictent notre cahier des charges produit, de la conception du produit à son recyclage.

## Communiquer de façon transparente sur l'impact carbone de nos produits

Notre objectif est de réaliser des Analyses de Cycle de Vie sur tous les produits. Les Fiches de déclaration environnementale et sanitaire (FDES) ou les EPD (Déclaration Environnementale de Produit) qui en découlent, permettent d'attester, entre autres, de l'impact carbone de chaque étape de la vie du produit.

Ces analyses répondent à un devoir de transparence et d'information client. Ces analyses sont aussi un outil précieux qui permet à nos ingénieurs de développer des solutions innovantes et écoresponsables.

Afin de systématiser cette approche, Gerflor peut compter sur une Responsable des certifications environnementales des produits en charge de calculer en interne les Analyses de Cycle de Vie et de suivre les *process* de certification tierce partie.

## FOCUS. Nos principaux critères d'eco-conception :

- 01 Allègement des produits
- 02 Matières premières recyclées
- 03 Matières premières biosourcées
- 04 Entretien facilité
- 05 Démontabilité
- 06 Recyclabilité



## OBJECTIFS 2025



# 100%

des familles de produits ont une Fiche de données environnementales et sanitaires individuelle.

## Garantir des sols durables dans le temps

Parce que la durée de vie du produit est l'un des critères les plus importants en termes d'impact environnemental, nous nous engageons à fabriquer des produits durables. En vinyle, en linoléum, en bois ou en polypropylène, nos revêtements de sol sont tous extrêmement résistants à l'usure.

Selon nos gammes, nous concevons des produits adaptés à un trafic piéton intense (par exemple: hall de bâtiments publics, boutiques, etc.), à un trafic mécanique régulier (par exemple: chariots élévateurs en entrepôt) ou encore à des agressions comme le poinçonnement, les rayures, les agents chimiques, les écarts thermiques, l'humidité, etc.

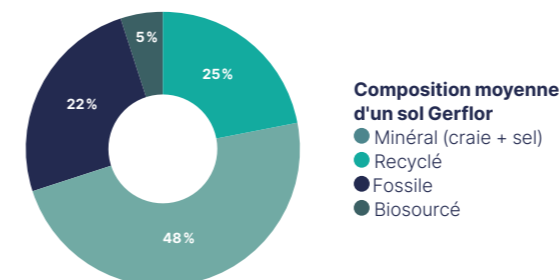
Nous garantissons une durabilité de 10 à 15 ans pour la plupart de nos produits. Nos sols ont une durée de vie moyenne réelle de 25 ans !

## Accroître la part des matières premières durables

Afin de lutter contre la raréfaction des ressources naturelles et le réchauffement climatique, Gerflor s'engage à accroître la part de matières premières durables dans ses produits: matières recyclées, biosourcées et minérales.

## FOCUS. Des sols conçus majoritairement à partir de matières premières minérales, renouvelables ou recyclées.

En moyenne, 75% des composants des sols Gerflor sont d'origine biosourcée, minérale ou recyclée.



**25 ans: c'est la durée de vie moyenne des sols Gerflor.**

↑  
La gamme des dalles GTI, spécifiquement conçue pour résister au trafic mécanique.

# 75%

des composants des sols Gerflor sont d'origine biosourcée, minérale ou recyclée.



↑  
Dalles lames clipsables avec du contenu recyclé pouvant aller au-delà de 50%.

**Augmenter le taux de recyclé dans nos produits**

Nos sols PVC intègrent en moyenne 25% de recyclé. Certains de nos produits plus techniques peuvent contenir jusqu'à plus de 50% de recyclé !

Ces matières premières secondaires proviennent des chutes de production de nos usines, de chutes de pose ou de fin de vie ou d'autres industries.


À noter: tous nos contenus recyclés sont contrôlés et conformes au règlement européen REACH, et l'intégration de recyclé ne dégrade ni la qualité ni les performances des produits.

Notre objectif est de passer en 2025 à 30% de contenu recyclé.

**FOCUS.**  
Des produits techniques à fort taux de recyclé.

		
<b>Jusqu'à 32%</b> dans les rouleaux Taraflex Sport Evolution.	<b>Jusqu'à 100%</b> dans les rouleaux Batéco.	<b>Jusqu'à 53%</b> dans les rouleaux Taralay Premium.
		
<b>Jusqu'à 55%</b> dans les Dalles et Lames Création Clic.	<b>Jusqu'à 80%</b> dans les Dalles Techniques GTI.	

OBJECTIFS 2025



**30%**  
de contenu recyclé en moyenne par produit d'ici 2025 (25% en 2020).

**Accroître le contenu biosourcé**

Depuis plusieurs années, nous avons ajouté à notre portefeuille des solutions incluant des matières biosourcées:

- Linoléum: 76% de matières biosourcées.
- Les parquets Connor Sports: bois d'érable nord-américain certifié FSC.
- Les dalles Saga 2: envers liège.
- Les gammes d'homogènes Mipolam Symbioz et Mipolam Bio Planet: plastifiant 100% biosourcé.








Notre objectif est d'intégrer d'ici 2025 davantage de contenu biosourcé y compris dans nos gammes PVC. Différents projets sont aujourd'hui en cours de développement.

OBJECTIFS 2025



**10%**  
de contenu biosourcé dans nos produits.

**FOCUS.**  
Le linoléum est composé à 98% de matières biosourcées ou minérales.

<b>41%</b> huile de lin.	<b>20%</b> bois.	<b>19%</b> charge minérale.	<b>8%</b> jute.
			
<b>5%</b> résine de pin.	<b>3%</b> pigments colorés.	<b>2%</b> liège.	
			

Notre gamme DLW Linoléum est certifiée Cradle to Cradle Silver™.



# La performance environnementale de nos unités opérationnelles

**Les usines Gerflor travaillent continuellement à réduire leurs impacts sur l'environnement : traitement des fumées, limitation des nuisances sonores, optimisation énergétique et utilisation d'électricité verte (énergies renouvelables d'origine hydroélectrique), réduction drastique de la consommation d'eau grâce à des systèmes de refroidissement en circuit fermé, tri des déchets à la source et valorisation.**

## Des sites certifiés

Dans une logique d'amélioration continue des performances qualité, environnementales et énergétiques, nos sites se sont engagés au travers de démarches de certification ambitieuses :

- La plupart de nos sites sont certifiés ISO 9001 (qualité) et ISO 14001 (management environnemental).
- Nos principales usines en France et en Allemagne sont certifiées ISO 50001 (management de l'énergie) soit 80 % de la consommation énergétique du Groupe.



## Promouvoir les énergies renouvelables ↑

DLW a installé, en 2022, 10 000 m<sup>2</sup> de panneaux photo-voltaïques permettant de couvrir 12% des besoins en électricité du site en autoconsommation. La cible est d'atteindre 60% en 2025.



## FOCUS.

### 100% d'électricité verte en France et en Allemagne.

En France et en Allemagne, où la majeure partie de notre production est réalisée, 100% de l'électricité achetée par nos usines proviennent de sources d'énergies renouvelables. En moyenne 5% plus chère, cette électricité est garantie par des certificats d'origine.

## Réduire nos consommations d'énergie

### Des usines plus vertes

Pour limiter la consommation d'énergie de nos usines, nous avons agi à plusieurs niveaux :

- Reconception de lignes de production : comme la ligne de fabrication de rouleaux 2 mètres nouvelle génération qui permet une économie d'énergie de 30% par rapport à l'ancienne technologie.
- Modernisation des utilités de chauffage et de refroidissement et récupération de la chaleur fatale de nos principales usines (Tarare, Saint-Paul, Grillon, Troisdorf, DLW) au cours des 5 dernières années pour réduire leur intensité énergétique (kwh/m<sup>2</sup>).
- Utilisation d'énergie biomasse sur le site d'Amasa (États-Unis) à partir de la valorisation de sciures de bois issues de la découpe des lames de parquet pour alimenter le système de chauffage de l'usine.
- Intégration de la performance énergétique dans tout cahier des charges projet.

### Limiter nos consommations d'eau

Dans un souci de gestion responsable des ressources, nous avons mis en place des actions pour réduire nos consommations d'eau. Cela passe notamment par la mise en place de systèmes de refroidissement en circuit fermé efficaces. Résultat : dans nos usines françaises, en 20 ans, nos consommations d'eau ont chuté de 1,5 million de m<sup>3</sup>/an à 0,25 million de m<sup>3</sup>/an.

# -89%

de consommations d'eau  
entre 1998 & 2022 en France.



↑  
Des sites modernisés pour réduire nos consommations d'énergie.  
Usine Gerflor Tarare, France.

## OBJECTIFS 2025



# -10%

kWh/m<sup>2</sup> d'ici 2025 en  
France et en Allemagne.



↑  
Usine LVT,  
Saint-Paul-Trois-Châteaux,  
France.



←  
Tracteur logistique  
électrique.

**FOCUS.**

**Notre usine écoconçue de dalles et lames vinyles.**

Opérationnelle depuis 2018, notre nouvelle usine de Saint-Paul-Trois-Châteaux a été conçue pour :

- Être un centre de recyclage permettant d'intégrer jusqu'à 50% de recyclé dans les produits.
- Minimiser la consommation énergétique au mètre carré produit grâce à un *process* de mélange gravitationnel et un *process* de fabrication en continu optimisant en permanence la température du produit.

**Une unité de recyclage 100% intégrée dans le process de fabrication.**

**Changer les modes de fonctionnement**



**Optimiser nos transports**

Afin de réduire l'impact environnemental de nos transports, nous persistons dans notre volonté de rapprocher la fabrication de nos produits de nos marchés. La proximité géographique des usines et des dépôts avec les clients nous permet par ailleurs de leur assurer une grande réactivité. Au-delà de cette implantation territoriale, Gerflor a choisi en 2022 de rejoindre le programme FRET21 pour travailler efficacement sur l'impact du fret et réduire son empreinte carbone. L'ensemble du périmètre de distribution en France et à l'international et tous modes de transport sont pris en compte dans la démarche.

**L'action se déroule en 3 phases :**

- **Le calcul de l'impact carbone de référence (2021)**  
⇒ 31 700 Tonnes de CO<sub>2</sub>e.
- **L'identification des actions pour réduire ces émissions**  
⇒ 17 actions, avec un engagement de plus de 5% d'émissions évitées de CO<sub>2</sub>e d'ici 2025 sur 4 axes :
  - Taux de chargement : augmentation de la gerbabilité des produits, projets *filling rate* dans nos camions et containers ;
  - Distance parcourue : massification des flux, étude schéma de distribution ;
  - Moyen de transport : camions au biogaz, coalition vélique, report modal (barge, rail...) ;
  - Achats responsables : collaboration avec les transporteurs afin de s'engager sur une stratégie RSE commune.
- **Le pilotage des actions en collaboration avec nos dépôts, filiales, transporteurs et clients** afin d'atteindre l'objectif.

Le résultat : 1350 t de CO<sub>2</sub> évitées soit 82% de l'objectif atteint.

**Évoluer vers une sobriété numérique**

Dans une ère de transformation digitale, il est de notre responsabilité de prendre en compte la pollution numérique. Depuis 2020, nous avons lancé des initiatives volontaristes en ce sens avec une collaboration étroite entre équipe RSE et équipe IT. Nous avons par exemple changé notre moteur de recherche par défaut et lancé une campagne de sensibilisation sur les écogestes de la green IT sur différents supports (films, articles sur l'intranet, etc.).



En 2022, nous avons mesuré l'impact carbone du numérique de Gerflor, défini notre objectif de réduction de cet impact et cadré la démarche Green IT avec une Charte du Numérique Responsable qui se décline en 4 axes d'actions :

- Le numérique responsable intégré à la vie de l'entreprise.
- L'impact mesuré.
- Les collaborateurs sensibilisés.
- Des achats numériques responsables.



**Réduire et décarboner les déplacements**

Pour établir le plan de déplacement, nous avons quantifié les émissions liées aux déplacements de nos collaborateurs. Sur cette base, nous avons mis en place un plan d'action :

- Révision de la grille de véhicules pour les collaborateurs.
- Formation des commerciaux itinérants à l'écoconduite.
- Mise en place de bornes de recharge électrique dans les parkings Gerflor.
- Intégration de véhicules utilitaires électriques dans la flotte de l'entreprise.

**OBJECTIFS 2025**

**-25%**  
teqCO<sub>2</sub>  
d'empreinte carbone du numérique grâce à la démarche

# Le recyclage : au cœur de nos processus depuis plus de 20 ans

**Pour Gerflor, la réduction des déchets est la priorité. L'écoconception des produits, la fiabilité des process, l'allongement de la durée d'usage ou encore la réparabilité en sont les principaux piliers. Mais le recyclage, par sa capacité à transformer les déchets en ressource, est pour Gerflor l'acte le plus fondateur de la démarche de réduction des déchets. Il constitue une alternative durable à l'enfouissement et à la valorisation énergétique. Son développement est fondamental pour poser les bases d'une économie circulaire et durable, pour préserver les ressources et pour réduire l'empreinte carbone de notre activité.**

## Des solutions de collecte et de recyclage à chaque étape du cycle de vie

Nos sols étant 100% recyclables, notre défi consiste à récupérer la matière à recycler à chaque étape de la vie du produit, de sa production à sa fin de vie tout en tenant compte de la forte dispersion géographique des gisements. Nos programmes de recyclage concernent tous nos produits vinyle et linoléum.

## Les chutes de production

Les essais techniques, les rebuts qualité, les chutes de coupe génèrent des chutes de production. Ces chutes sont collectées dans toutes les usines du Groupe Gerflor sur les lignes de production puis broyées en granulés et réintégréés dans d'autres fabrications. Toutes les usines du Groupe Gerflor peuvent être considérées comme de véritables centres de recyclage.

## Les chutes de pose des installateurs

Un chantier génère typiquement entre 5 et 10 % de chutes, selon le type de produits. En France, en Allemagne, au Benelux, en Scandinavie, nous avons mis en place ou sommes en cours de mise en place du programme « Seconde Vie », programme de recyclage pour récupérer les chutes des chantiers auprès des entreprises de pose.

## Les produits en fin de vie

Les produits en fin de vie « propres » (non collés et ne contenant pas de substance sensible dans le règlement REACH) sont pris en charge via le programme « Seconde Vie ».

Les produits en fin de vie « souillés » (collés, mélangés à d'autres matériaux, ou intégrant des composants contenant des substances sensibles dans le règlement REACH) disposent d'un circuit de collecte et de recyclage spécifique.



↑  
Chutes de pose collectées par Floor to Floor.

## Un partenariat unique pour développer le recyclage avec PAPREC

Depuis 2017, nous nous sommes associés dans une coentreprise avec le leader du recyclage PAPREC pour créer en France une usine de valorisation des chutes de pose et de produits en fin de vie « propres ». Appelée Floor to Floor, cette usine trie et prépare les chutes collectées pouvant être reprises dans nos usines et réintégréés dans la composition de nouveaux produits Gerflor.



Gerflor s'engage à intensifier ses investissements dans les filières de recyclage à toutes les étapes de la vie du produit avec de nouvelles initiatives. Citons notamment la création en 2025 d'une nouvelle usine de recyclage Gerflor/Paprec qui multipliera par 5 notre capacité de recyclage Floor to Floor. L'enjeu est essentiel alors que les réglementations locales se renforcent, avec par exemple la nouvelle REP Bâtiment en France.

## Des programmes de recyclage certifiés Eucertplast

L'ensemble de notre dispositif de recyclage de la préparation à la consommation de recyclé est certifié Eucertplast (certification européenne des recycleurs) depuis 2014.



↑  
Le vinyle, une matière 100% recyclable.

## INITIATIVES COLLABORATIVES

### Gerflor participe activement à plusieurs initiatives comme :

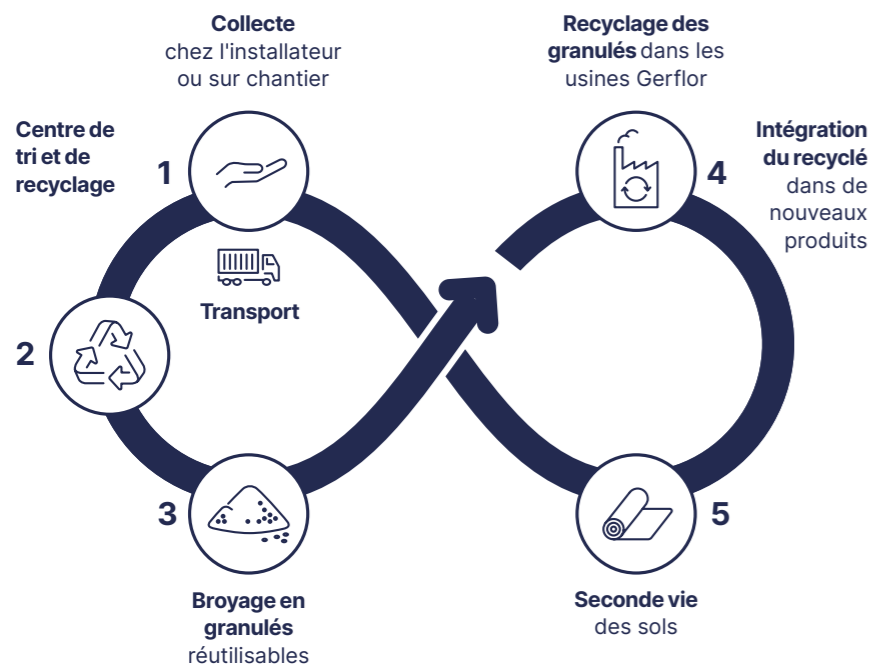
- **Revinyfloor** qui développe l'économie circulaire des revêtements de sol vinyle
- **Circular Flooring project** qui rassemble plusieurs industriels du revêtement de sol et œuvre à la mise en place d'un process de recyclage circulaire des sols vinyles en fin de vie (Ce projet a été financé par le programme de recherche et d'innovation Horizon 2020 de l'Union européenne dans le cadre de l'accord de subvention n° 821366).



**Le programme Seconde vie, notre filière innovante de recyclage des chutes propres**

Lancé en 2011, ce programme est gratuit pour les entreprises de pose et distributeurs et s'adapte à leurs contraintes. Nous acceptons également les revêtements de nos concurrents. Pour des sols souillés en fin de vie, nous disposons de circuits dédiés pour la collecte,

le traitement et le recyclage sur demande. Une fois collectés, les produits sont dirigés vers l'un de nos 2 centres de recyclage pour être transformés. La matière première secondaire obtenue est ensuite acheminée vers les usines Gerflor pour être réintégrée dans de nouveaux produits.



**OBJECTIFS 2025**

**60 000 t**  
de chutes collectées et recyclées en 2025.



Soucieux de la santé et du bien-être des utilisateurs, Gerflor s'engage à concevoir et fabriquer des produits sains et à maximiser le confort des usagers. Visant un haut niveau de satisfaction de nos clients et usagers, nous les accompagnons à chaque étape de leur projet.



# Notre engagement pour nos clients



# Des produits respectueux de la santé

**Nos produits sont au cœur de la vie quotidienne de millions de personnes, à la maison, sur les terrains de sport, dans les hôpitaux, les écoles, les bureaux ou dans les lieux publics. Nous gardons toujours à l'esprit notre responsabilité vis-à-vis de nos usagers. Ainsi, nous nous imposons les standards les plus élevés en termes de formulation produit, de qualité de l'air et d'hygiène.**

## Des formulations 100 % conformes au règlement REACH

Règlement européen géré par l'ECHA (Agence européenne des produits chimiques), REACH (enRegistrement, Evaluation et Autorisation des produits CHimiques) recense les substances chimiques ayant ou étant suspectées d'avoir un impact sur la santé humaine, ainsi que la manière dont elles peuvent être utilisées.

Nous garantissons à nos consommateurs que nos produits ne contiennent aucune substance soumise aux restrictions du règlement REACH.

## Des produits exemplaires en termes de qualité d'air intérieur

Chaque personne passe aujourd'hui 90% du temps en intérieur. La qualité de l'air intérieur est donc un enjeu



### FOCUS.

**Tous les produits Gerflor sont certifiés A+, soit le meilleur niveau d'émission pour les produits de la construction.**



Les produits Gerflor sont certifiés FloorScore, permettant à nos clients d'obtenir 1 point supplémentaire dans le système de certification LEED™. Tous les produits Gerflor en linoléum sont certifiés Blue Angel, une certification allemande de référence sur les niveaux d'émission des produits.

majeur, sur lequel Gerflor agit depuis des décennies. Nous nous imposons des seuils exigeants pour limiter au maximum les émissions de COV (Composés organiques volatils) : 100% des sols Gerflor ont des performances au moins 10 fois inférieures aux exigences réglementaires.

## Des produits à poser sans colle

Dans la même logique, afin de réduire les émissions de COV (Composés organiques volatils) liées aux colles, nous avons développé des produits innovants à poser sans colle. Ces produits se posent sans colle ou avec uniquement un adhésivage au double face en périphérie des pièces.

Nous pensons que ces solutions pose libre représentent l'avenir des revêtements de sols. En plus de répondre aux préoccupations pour une meilleure qualité de l'air intérieur, elles permettent une pose plus facile et rapide (gain de temps et d'argent à la pose) et un recyclage plus simple en fin de vie (sans résidu de colle voire de ragréage). Gerflor se positionne en leader sur la pose libre.

Dès 2000, Gerflor a inventé et breveté les rouleaux vinyle pose libre avec envers textile, technologie brevetée Gerflor. Ces produits sont devenus une référence de la pose sans colle. Les solutions pose libre représentent aujourd'hui 25% des ventes Gerflor. Outre l'offre rouleaux, nous proposons une offre dalles et lames *looselay* ou clipsables, avec différentes technologies de clipsage brevetées par Gerflor.

### OBJECTIFS 2025

**35%**  
des ventes réalisées avec des produits en pose libre.

## Innover pour faciliter le nettoyage et renforcer l'hygiène

### Faciliter l'entretien

Faciliter et optimiser le nettoyage de nos sols est une priorité. Le nettoyage représente entre 18 et 38% de l'empreinte carbone du produit sur son cycle de vie puisqu'il impacte les consommations d'eau, d'énergie et d'agents nettoyants. Les solutions de maintenance peuvent grandement réduire le coût du cycle de vie du produit en économisant sur le temps de nettoyage, les consommables ou sur les opérations de métallisation.

Gerflor a investi en innovation pour créer des traitements de surface performants. Ces traitements sont essentiels pour protéger le revêtement de sol des taches et de l'encrassement et faciliter l'entretien.

### Garantir une hygiène optimale

Servant depuis des décennies le milieu hospitalier, Gerflor dispose d'une forte expertise en matière d'hygiène et de désinfection et a développé une offre complète :

- Sols.
- Murs.
- Remontées en plinthes.
- Clean Corner System.
- Soudure à chaud.

Ce système 100% étanche ne présente aucune zone d'encrassement et garantit une hygiène optimale en réduisant les risques d'infection.



Les vernis Evercare® et ProtecSol® 2 permettent de diviser par 2 l'impact CO<sup>2</sup> d'un produit sur la durée de vie, en réduisant la consommation d'eau et de produits d'entretien.

**Certifier l'activité antibactérienne et antivirale de nos solutions**

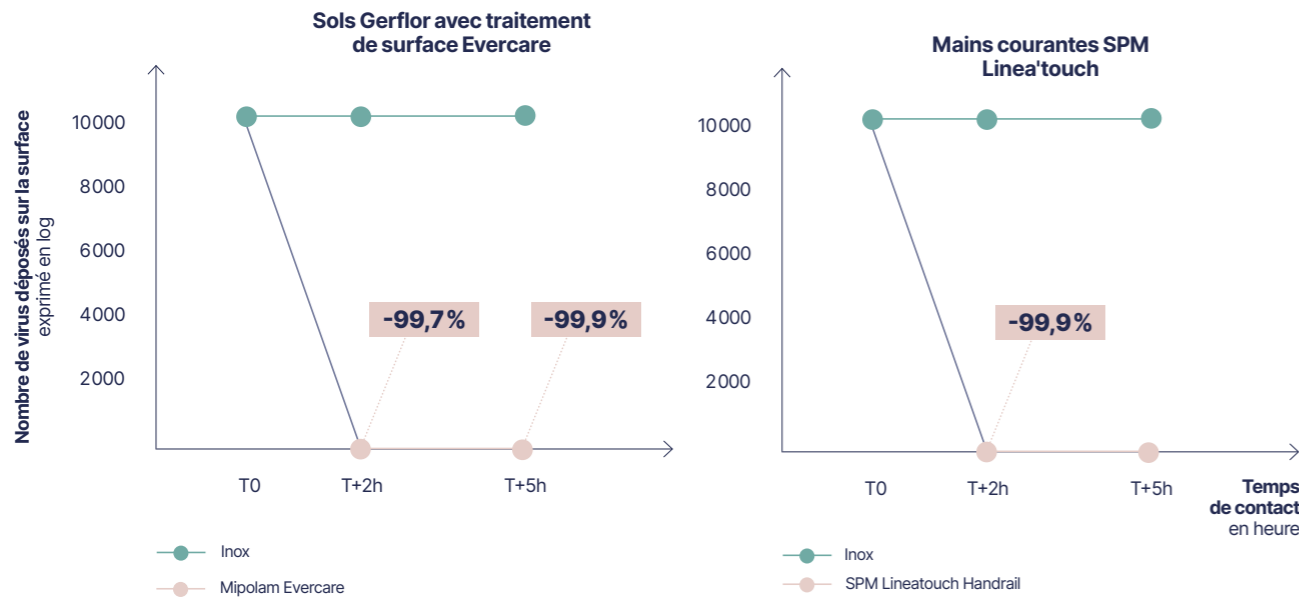
Premier fournisseur de revêtements de sols et murs pour le secteur de la santé ou les salles blanches, Gerflor a toujours travaillé en partenariat avec des spécialistes de l'ultrapropreté et de l'hygiène.

Les surfaces étant vecteurs de contamination, Gerflor a travaillé en partenariat avec Virhealth, un laboratoire indépendant, expert en virologie.

Il s'avère que la durabilité des virus sur les surfaces peut varier de quelques heures à quelques jours selon le type de matériaux.

Nos sols, nos murs et nos éléments de finition ont été testés pour leur activité antivirale selon la norme ISO21702 et pour leur activité antibactérienne selon la norme ISO22196.

**Activité antivirale contre les coronavirus humains**  
(Norme ISO21702 – Laboratoire Virhealth – 2021)



Sols: réduction du nombre de virus de 99,7%  
Les sols Gerflor avec un traitement de surface Evercare® ou Protecsoil® 2 ont une activité antivirale contre les coronavirus: ils réduisent le nombre de virus de 99,7% après 2 heures.

Mains courantes: réduction du nombre de virus de 99,9%. Les mains courantes SPM Lineatouch ont une activité antivirale contre les coronavirus: elles réduisent le nombre de virus de 99,9% après 2 heures.

# Pour le bien-être et le confort des utilisateurs

**Notre mission est de contribuer au bien-être et au confort de nos utilisateurs, en proposant des solutions faciles à vivre et respectueuses de l'environnement.**

**Embellir nos intérieurs**

Depuis toujours, le Groupe Gerflor a une direction artistique intégrée. Sa mission est de contribuer au bien-être de nos utilisateurs grâce à des ambiances adaptées à nos 10 segments de marché.

Tous les ans, notre direction artistique travaille avec nos clients et certains grands influenceurs les tendances à venir.

Gerflor offre un catalogue de plus de 4000 décors propriétaires.



**Améliorer le confort acoustique et l'isolation**

Conscients de l'impact des nuisances sonores sur le confort et la qualité de vie, notamment dans les secteurs du logement, de l'hôtellerie, de la santé et de l'éducation, nous avons développé des produits en version acoustique, intégrant un envers en mousse ou en liège réduisant drastiquement:

- Les bruits de choc des objets tombant sur le sol.
- La sonorité de la marche dans la pièce.

Nous proposons également une gamme de sous-couches acoustiques spécifiques pour les dalles et les lames vinyles.



**FOCUS.**

**Des produits certifiés UPEC A+ en France.**

Toutes nos gammes acoustiques sont certifiées QB UPEC A+. La garantie de cette certification est délivrée par le CSTB (Centre scientifique et technique du bâtiment): une isolation acoustique de -15 dB au minimum.

### Contribuer à la santé et à la sécurité de la pratique sportive

Nos gammes sols sportifs garantissent l'absorption de chocs et la restitution d'énergie qui permettent aux sportifs, quels que soient leur âge et leur niveau de pratique, de pratiquer leur sport en toute sécurité.



### Faciliter l'accessibilité des établissements recevant du public aux personnes handicapées

Nos gammes de sols, de murs et d'éléments de finition offrent de larges palettes de coloris avec des écarts d'indice LRV (coefficient de réflexion lumineuse) de plus de 70%.

Outre le confort visuel, ces indices LRV très contrastés permettent de faciliter la circulation, de mieux signaler les obstacles et de réduire les risques d'accidents, notamment pour les personnes malvoyantes. Afin de garantir sa compatibilité avec un environnement dans lequel évoluent des personnes atteintes de démence, Gerflor a souhaité faire accréditer certaines de ses solutions, dont Taralay Impression, par le Centre de Développement des Services aux Démences (DSDC)\*

De plus, Gerflor a développé une palette de solutions complètes incluant des nez de marche, des bandes podotactiles, des chemins de guidage et des éléments de signalétique pour faciliter l'accès des ERP aux personnes malvoyantes.

### Contribuer à réduire les consommations d'énergie

Soucieux de permettre à nos clients de réaliser des économies d'énergie, nous les orientons vers la pose de sols clairs qui renvoient davantage la lumière et contribuent à retarder l'éclairage artificiel.

Avec des valeurs LRV (réflexion de la lumière) allant de 6% à 86%, nous offrons aux architectes une large palette de coloris, adaptés aux conditions et aux contraintes de lumière de leurs projets.

Concernant le marché des bus, Gerflor a développé le « Tarabus Lightweight », revêtement de sol qui est beaucoup plus léger tout en gardant les mêmes performances qu'un sol standard. Cette innovation permet de réduire la consommation de carburants des flottes de bus équipés.

# Pour la réussite de nos clients

**Nos clients sont notre priorité: nous les accompagnons pour contribuer à la réussite de leurs projets avec des équipes au plus proche des marchés et des services innovants et digitalisés.**

### Être à l'écoute du client

Nous avons mis en place plusieurs niveaux d'analyse des besoins et sources de satisfaction de nos clients:

- Des enquêtes annuelles de satisfaction client pour améliorer nos prestations au niveau de l'offre produit, du service et de la relation commerciale.
- Des études qualitatives et quantitatives auprès de nos différentes cibles clients – maîtrise d'ouvrage, maîtrise d'œuvre, entreprises, distributeurs et grand public – dans le cadre du projet « Customer Care ».
- Une analyse systématique de chaque réclamation pour éradiquer la problématique.

### Une approche globale de la satisfaction client

Afin de diffuser une politique de la satisfaction client dans tous les services, les équipes qualité sont intégrées dans les différents services de l'entreprise (achats, supply chain, R&D, production, relation client).

Résultat:

- Une qualité produit maîtrisée avec un taux d'incidents de 22 ppm (nombre d'incidents/Mm<sup>2</sup>).
- Une qualité de service également élevée avec un taux d'incidents de 0,24% lors des livraisons.
- Un Service Assistance Technique au plus près de nos clients installateurs et de nos chantiers: aide au démarrage de chantiers, formation et assistance pour la pose et l'entretien des surfaces, support et conseil sur toute la durée de vie de nos produits.



**Plus de 450 appels entrants sont traités tous les jours par notre service client.**

### Simplifier la vie de nos clients avec les services digitaux

Nos clients ont exprimé de fortes attentes en termes de services digitaux, ce qui a inspiré de grands chantiers de transformation, avec notamment:

- Le lancement sur le marché français d'un portail dédié à nos clients entreprises et distributeurs: ce site permet aux clients de gagner du temps en accédant rapidement à l'information sans avoir à solliciter le commercial ou le service client (disponibilité des produits, commandes, informations commandes). Ce portail client sera par la suite déployé à l'international.
- Une revue des parcours clients sur nos 40 sites pays pour faciliter la navigation et l'accès à l'information: outils de simulation, documentation, prise de rendez-vous.

**Le portail client permet de commander et suivre sa commande en temps réel.**



### Aider nos clients à atteindre leurs objectifs environnementaux

Tous les produits Gerflor contribuent à la certification environnementale des bâtiments, leur contribution variant selon les caractéristiques des produits et les technologies employées.

### Contribution des sols Gerflor aux certifications HQE et LEED™



**LEED™ (Leadership in Energy and Environmental Design)** est un système de certification de bâtiments écologiques de renommée internationale développé par le US Green Building Council (USGBC).

#### Matériel et ressources

- Contenu recyclé.
- Matériaux régionaux.
- Matériaux rapidement renouvelables.

#### Qualité environnementale intérieure

- Matériaux à faible émission : adhésifs et scellants, peintures, revêtements de sol et muraux.

#### Analyse du cycle de vie des produits (EPD)



**En France, Haute Qualité Environnementale est une démarche globale visant à donner à un bâtiment la capacité de « maîtriser ses impacts sur l'environnement extérieur et de créer un environnement intérieur confortable et sain ».**

#### Écoconstruction

- Choix intégré des procédés de construction et des matériaux.

#### Confort

- Confort hydrothermique.
- Confort acoustique.
- Confort visuel.
- Confort olfactif.

#### Santé

- Conditions sanitaires et espaces intérieurs.
- Qualité de l'air intérieur.

#### Analyse du cycle de vie des produits (FDES)



### Des produits et des solutions toujours plus personnalisés

#### Un service de prédécoupe en usine

Afin de faciliter la pose et réduire les chutes de pose, nous proposons un service de prédécoupe à la demande réalisée en usine avant l'expédition. Ce service s'applique notamment aux produits Sport de la gamme Taraflex ainsi qu'aux produits en rouleaux distribués par les grandes surfaces de bricolage et les spécialistes de la décoration.

Outre la personnalisation, la prédécoupe s'inscrit dans notre démarche d'économie circulaire, en réduisant les déchets de chantier.

#### L'impression numérique pour personnaliser les projets

Depuis 2018, nous proposons des solutions personnalisées grâce à l'impression numérique, sur nos gammes Sport, Transport ou encore Bâtiment. Notre gamme Taralay Impression Numérique permet aux clients de créer un décor original et unique de revêtement de sol pour différencier leur projet.



MyTaralay Impression, un sol sur mesure pour nos clients.

### FOCUS. Tarabus Kit System.

Des sols prédécoupés et préadhésivés pour répondre aux besoins de nos clients fabricants de bus: optimiser leur temps de pose et réduire les chutes de pose à zéro.



↑ Préparation de kits Tarabus. Tarare, France.

Parce que les femmes et les hommes qui composent le Groupe Gerflor constituent sa première richesse, nous nous engageons à leur offrir les meilleures conditions de travail possible et à leur garantir un bon équilibre vie personnelle et vie professionnelle.

Sur la base de sa Charte des Ressources Humaines, Gerflor s'engage à apporter à chacun de ses collaborateurs un accompagnement et des formations qui lui permettront de se développer et d'évoluer dans le Groupe.



# Notre engagement pour nos collaborateurs



# La santé et la sécurité de nos salariés

**Conscients que nos 4 500 collaborateurs font la force de Gerflor sur tous les continents, nous prenons soin d'eux, de leur sécurité, de leur bien-être et de leur avenir. Nous travaillons à relever le défi du « zéro accident ».**

## Notre charte sécurité

Afin d'assurer un environnement totalement sécurisé à l'ensemble des salariés – permanents et temporaires –, au personnel des entreprises extérieures, aux clients et aux partenaires, nous avons formalisé nos engagements dans une charte sécurité Gerflor.

Cette charte retranscrit les principes clés de notre programme de prévention :

- La prévention par l'analyse des risques, existants et relatifs aux nouveaux projets.
- La détection grâce à l'analyse des conditions et comportements dangereux, au dialogue sur les risques et aux solutions associées par la « visite » de comportement « sécurité ».
- L'amélioration par un système de propositions dynamique.
- L'analyse de tous les accidents, soins et incidents, et le traitement efficace de leurs causes racines.
- La formation sécurité, générale, spécifique et aux postes de travail.
- La communication régulière, pertinente et mobilisatrice autour de la sécurité.
- La veille réglementaire, les benchmarks externes pour une mise en conformité permanente.

## Notre programme de prévention

Pour mobiliser les équipes et maintenir la vigilance de chacun dans la réalisation de son travail, le programme de prévention de Gerflor s'appuie sur des leviers tels que :

- Des bases et standards sécurité sur les sites.
- Des rituels de management des activités.
- Des observations et dialogues de sécurité sur les postes de travail.
- L'implication collective dans l'amélioration de moyens et des méthodes de travail.
- La formation au poste ou plus généralement à la sécurité comportementale.
- L'exemplarité.
- La dynamique du système de management de la sécurité qui insuffle la culture de prévention de l'entreprise.
- Une charte et des règles d'or signées par tous les conducteurs de véhicule Gerflor.



Les séances adaptées au poste de chacun sont obligatoires et intégrées au temps de travail.

## FOCUS.

### Un programme de tonification musculaire pour les équipes opérationnelles.

Nous avons développé en France un programme de tonification musculaire qui concerne plus de 390 collaborateurs, encadré par des coaches sportifs, pour les équipes opérationnelles. L'objectif : 8 à 15 minutes par jour pour prendre soin de soi et prévenir les troubles musculo-squelettiques.

## OBJECTIFS 2025

**<4\***

Taux de fréquence des accidents = (nombre d'accidents avec arrêt / nombre d'heures travaillées) x 1 000 000.

# Le bien-être des collaborateurs

**Nous pensons que la qualité de vie au travail est l'affaire de tous et en particulier celle des managers. Nous sommes convaincus que cette qualité de vie au travail favorise les initiatives, la prise de responsabilités et améliore notre efficacité.**

## Favoriser et accompagner la qualité de vie au travail

Pour maintenir un climat propice à cette qualité de vie au travail, nous accompagnons les managers afin qu'ils disposent des outils, des postures et des comportements nécessaires pour animer et faire progresser leurs équipes au quotidien.

Ainsi, notre formation dédiée aux managers leur permet de s'affirmer en tant que manager, leader, développeur d'équipe et acteur de la qualité de vie au travail.

## Notre action pour améliorer la qualité de vie au travail vise également à :

- Développer l'esprit de groupe, la qualité des relations interpersonnelles, l'entraide, tout en cherchant l'amélioration continue des performances de nos collaborateurs afin qu'ils restent motivés, compétents et responsables.
- Prévoir et organiser un moment d'échange privilégié entre le collaborateur et son manager au travers d'un Entretien Annuel "EAP".
- Réorienter la politique des ressources humaines et les sujets prioritaires globaux ou sectoriels en fonction des retours des collaborateurs en les sondant régulièrement à travers un questionnaire sur la qualité de vie au travail.
- Maintenir un bon équilibre entre la vie professionnelle et personnelle, notamment grâce à l'application d'un accord de télétravail (en France, chaque collaborateur dont le poste est télétravaillable a la possibilité de télétravailler 2 jours par semaine) et d'une charte déconnexion dont l'application est suivie par les managers lors de l'entretien annuel de progrès.
- Communiquer à nos collaborateurs les enjeux, challenges et objectifs de l'entreprise pour les impliquer dans notre projet commun et renforcer la communication interne pour que chacun connaisse mieux les différents secteurs de l'entreprise.

## FOCUS.

### Les entretiens annuels.

En 2022, 98% des collaborateurs estiment que leur entretien annuel s'est très bien passé ou bien passé.

## FOCUS.

### Une organisation adaptée aux législations des pays.

La façon dont le travail est organisé sur les sites du Groupe varie en fonction du cadre réglementaire du pays et des besoins spécifiques de chaque site de production. Ainsi, une grande partie de l'organisation du travail est établie à partir de négociations collectives : des accords ont été conclus dans des domaines comme l'organisation des périodes de travail, le travail à temps partiel et le télétravail.





### Respecter le droit à la déconnexion

Attachés au respect de l'équilibre entre vie privée et vie professionnelle, les outils numériques n'ont pas vocation à être utilisés pendant les périodes de repos ni pendant les périodes de suspension du contrat de travail (congé maternité, arrêt de travail, etc.).

Nous protégeons le « droit à la déconnexion » de tous nos salariés : pas de connexion ni de contact en dehors des périodes de travail. Pour faire respecter ce droit, un suivi des temps de repos quotidiens et hebdomadaires est en place en France pour les cadres et encadré par les managers qui doivent s'assurer du respect des horaires de travail et des temps de repos de leurs collaborateurs.

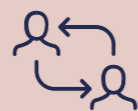
### Un engagement sur le long terme

Avec un turnover général inférieur à 10% en France et une moyenne d'ancienneté de 12 ans pour un âge moyen de 44 ans, l'entreprise s'engage sur le long terme avec ses salariés. Chaque année, Gerflor reconnaît et remercie l'engagement de ses collaborateurs sur la durée à l'occasion des cérémonies des médailles du travail sur nos principaux sites.



**100 collaborateurs célèbrent chaque année leurs 20 ans d'ancienneté ou plus.**

#### OBJECTIFS 2025



**<10%**

turnover salarial (% de personnes quittant l'entreprise).

#### FOCUS

##### Les Gerfloriades

Tous les 4 ans, Gerflor organise des olympiades qui rassemblent près de 400 salariés de tous les sites France lors d'une journée placée sous le signe de la cohésion, de la convivialité, de l'engagement et de la bonne humeur !



# Ouverture et diversité

**Soucieux de maintenir une équité dans le traitement de tous nos collaborateurs, nous mettons en place des règles et actions concrètes.**

### Égalité professionnelle homme / femme

Lors du recrutement, grâce à un processus structuré et équitable, basé sur les compétences des candidats et leur capacité à évoluer au sein du Groupe.

Au niveau de la rémunération et des promotions, grâce à une politique basée sur les performances, le potentiel et le positionnement sur le marché du collaborateur.

En France, nous avons signé un accord sur l'égalité professionnelle depuis 2014, sur la base de 2 principes :

- L'égalité des droits entre femmes et hommes, impliquant la non-discrimination entre les salariés en raison du sexe, de manière directe ou indirecte.
- L'égalité des chances visant à remédier, par des mesures concrètes, aux inégalités entre les femmes et les hommes dans le domaine professionnel.

Suite à de nouvelles dispositions légales prévues par les articles L. 2242-1 et suivants du Code du travail issues de la Loi pour la Liberté de choisir son avenir professionnel, un nouvel accord sur l'égalité professionnelle a été signé en 2020 et s'articule autour de 5 indicateurs :

- L'embauche.
- Les conditions de travail.
- La promotion professionnelle.
- L'articulation équilibrée entre l'activité professionnelle et l'exercice de la responsabilité familiale.
- La rémunération effective.

Cet accord implique la mise en place d'actions concrètes et le suivi des résultats de ces actions à travers la diffusion annuelle des 5 indicateurs. En 2022, l'index égalité professionnelle est de 87.

### Garantir l'égalité des chances pour tous

La force du groupe c'est le travail en équipe de 45 nationalités différentes. Chaque année, durant la semaine du handicap nous menons des actions de sensibilisation.



Taux de femmes : 26%  
Taux de femmes managers de : 26%

#### OBJECTIFS 2025



**30%**

de femmes dans les effectifs globaux.

# Le développement de nos collaborateurs

**Nous nous engageons à accompagner nos collaborateurs tout au long de leur carrière: l'intégration, la reconnaissance de la performance, l'épanouissement professionnel durable, le développement des compétences, la formation sont des éléments clés de notre politique des ressources humaines. C'est sur ces bases que nous bâtissons notre action.**

## Intégrer les collaborateurs

Pour intégrer au mieux nos nouveaux collaborateurs dans leur équipe et au niveau du Groupe, nous organisons un parcours d'intégration commun à tous et un accompagnement individualisé propre à l'environnement métier. De la même façon, lors des opérations de croissance externe, nous veillons à bien intégrer les nouvelles entités et leurs équipes.

## Former les équipes

Afin de maintenir et développer les compétences, le professionnalisme et l'employabilité de chacun, nous avons investi dans la formation de nos équipes:

- Création en 2010 de la « Gerflor Training School » pour capitaliser, enrichir et déployer les bonnes pratiques spécifiques à nos métiers.
- Lancement en 2014 d'une plateforme digitale pour proposer des formations en ligne aux collaborateurs commerciaux, complétées au fil des ans par de nouvelles formations digitales pour tous les collaborateurs dans de nombreuses langues.
- Lancement en 2015 d'un programme de formation des managers GMP "Gerflor Management Program".

**Gerflor Training School (GTS) met à disposition des collaborateurs plus de 20 formations en ligne/an.**



## Développer les compétences et assurer un parcours évolutif à nos talents

Le management des talents représente un enjeu fort pour nous: il nous permet de mettre en adéquation les besoins de l'organisation avec les compétences et le potentiel des collaborateurs, en privilégiant les recrutements internes par rapport aux candidatures externes chaque fois que cela est possible.

L'intérêt d'un bon management des talents est multiple:

- Renforcer la motivation de nos collaborateurs en offrant des perspectives de carrière attractives par une mobilité interne en France et à l'international.
- Faciliter et favoriser le développement de leurs compétences tout au long de leur parcours.
- Récompenser l'engagement, la performance des collaborateurs ainsi que leur contribution au développement du Groupe.

Pour ce faire, Gerflor s'appuie sur des processus structurés :

- des Entretiens Annuels pour évaluer les compétences et recueillir les attentes des collaborateurs;
- des Comités Mobilité trimestriels permettant d'associer les postes ouverts aux demandes ;
- une Revue des Talents annuelle qui permet de préparer les évolutions des collaborateurs et les plans de succession associés.

## OBJECTIFS 2025



# 2%

de la masse salariale investie en formation.

# Le dialogue social, les comportements éthiques et la solidarité

## Favoriser le dialogue social

Parce que nous croyons en la liberté d'association et soutenons le droit à la négociation collective dans les pays où il est applicable, nous avons mis en place un cadre favorable au dialogue social.

- Liberté d'association et respect des syndicats: nous nous assurons que nos partenaires respectent le droit de leurs employés à adhérer ou non à une association légale sans crainte de représailles.
- Accords visant à garantir le bien-être de nos collaborateurs: accord sur le dialogue social et accord sur l'égalité professionnelle.

## Garantir une éthique de travail

Remise à chaque collaborateur lors de son arrivée dans le Groupe, notre charte éthique Gerflor définit le cadre des comportements de toutes nos parties prenantes (collaborateurs, fournisseurs, distributeurs, travailleurs temporaires, etc.). À travers cette charte éthique, Gerflor s'engage à faire respecter des règles dans le Groupe et auprès de ses partenaires:

- Fournir des conditions de travail sûres et saines.
- Assurer une égalité de traitement aux collaborateurs qui ne sauraient être discriminés sur des critères relatifs à l'origine ethnique, le sexe, la nationalité, etc.
- Promouvoir et respecter les Droits de l'Homme auprès de ses collaborateurs et dans toute relation commerciale.

## FOCUS.

### 11 nouveaux accords en France et en Allemagne en 2022.

- 4 accords de négociation salariale.
- 1 accord sur l'Emploi et les Parcours Professionnels.
- 6 accords sur le télétravail, le temps partiel et la flexibilité.

## Faciliter les procédures d'alerte

Mise en place dans le cadre de la charte éthique (comme à tout tiers), la procédure d'alerte permet aux collaborateurs de Gerflor de signaler toute situation contraire à notre charte éthique.

Nos collaborateurs peuvent également pointer tout manquement au sein de l'entreprise.

## Fonctionnement de la procédure d'alerte

Le collaborateur sollicite un tiers indépendant qui lui garantit qu'il peut lancer son alerte en toute confidentialité. Si l'alerte est recevable de manière totalement objective et confidentielle, il en informe le responsable conformité qui assure le suivi. Une procédure est alors engagée: les personnes habilitées vérifient l'exactitude des faits reprochés, procèdent aux vérifications et engagent des sanctions en fonction de la nature et de la gravité des faits.

## Protéger les données personnelles des salariés

Afin de respecter les lois et les réglementations en vigueur dans les pays où nous sommes présents et en particulier le Règlement général européen sur la protection des données à caractère personnel (RGPD), nous avons mis en place un programme de protection des données personnelles comprenant:

- La politique générale de protection des données.
- La gestion des droits des personnes.
- La gestion des consentements.
- La conservation des données.

Son fonctionnement repose sur:

- La désignation d'un Data Protection Officer (DPO) auprès de la CNIL.
- Un registre des traitements de données à caractère personnel.
- La gestion du risque des données personnelles dans chacun des nouveaux projets (privacy by Design).
- Un comité de pilotage RGPD (Règlement Général sur la Protection des Données).

En tant qu'acteur responsable, nous basons notre activité sur des principes forts :

- Des achats responsables: choix de fournisseurs vertueux sur le plan social et environnemental, encadré par notre charte d'achats responsables et éthiques.

- Un engagement éthique au niveau de nos relations commerciales encadré par notre charte éthique et nos codes de conduite des affaires et d'anticorruption.

Solidement ancrés dans nos territoires, nous nous engageons auprès de la société civile en participant aux dynamiques locales :

- Sur le plan social et économique, avec les formations dispensées dans nos Technocentres.

- Sur le plan sociétal, avec le soutien d'associations réduisant les précarités.

- Sur le plan solidaire avec des partenariats noués avec le monde de la culture.

# Notre engagement pour la société



# Les achats responsables

**Conscients de l'importance de nos choix de partenaires pour tenir nos engagements sociaux, économiques et environnementaux sur toute notre chaîne logistique, nous avons mis en place une charte achats responsables et éthiques en 2020.**

Suite à des groupes de travail, cette charte a été établie pour détailler nos attentes en termes de pratiques chez nos partenaires: fournisseurs, prestataires, consultants et autres tiers fournissant des biens et des services, au niveau de leurs entités mères, filiales, sous-traitants et chaînes d'approvisionnement.

Dans le respect des lois et réglementations applicables dans chaque pays, cette charte achats responsables et éthiques cadre notamment:

- L'environnement, la santé et la sécurité ;
- Lieu de travail, droit du travail et droits de l'homme ;
- Conduite des affaires et éthiques ;
- Procédure d'alerte et audits.

À titre d'exemple, on retrouve dans l'item « Lieu de travail, droit du travail et droits de l'homme », la reconnaissance du principe d'égalité de rémunération des hommes et des femmes et la non-discrimination contre les minorités religieuses, destinée à nos partenaires commerciaux opérant dans des états religieux.



**62% des achats du Groupe sont réalisés en France**

Huile de lin solidifiée.

OBJECTIFS 2025



**90%**

des fournisseurs stratégiques sont signataires de la charte d'achats éthiques et responsables.

# L'éthique des pratiques

**Établis avec l'ensemble des parties prenantes, charte éthique et codes de conduite encadrent nos pratiques.**

## Notre charte éthique

Établie pour toutes nos parties prenantes (collaborateurs, fournisseurs clients, distributeurs, travailleurs temporaires, etc.), cette charte encadre nos pratiques commerciales.

Les sujets abordés? À titre d'exemple, un chapitre, dédié aux relations d'affaires, nous engage à respecter nos fournisseurs en les considérant sans discrimination, quels que soient leur pays d'origine, leur taille et leur condition. Un autre chapitre condamne également les pratiques anticoncurrentielles.

## Nos codes de conduite: concurrence et anticorruption

Afin d'encadrer les pratiques de nos collaborateurs lors de leurs interactions avec les fournisseurs et autres parties prenantes du Groupe, nous avons établi un code de conduite concurrence et un code de conduite anticorruption.

Le code de conduite concurrence identifie et condamne les pratiques non conformes au droit de la concurrence, notamment:

- Les ententes entre concurrents sur la fixation de parts de marché.
- Les ententes avec les distributeurs ou fournisseurs.
- Les abus de position dominante.

Notre recours? Signalées à l'autorité de la concurrence, ces pratiques sont sanctionnées.

Le code de conduite anticorruption vise d'autres pratiques contraires à notre charte éthique, notamment les « paiements indus » correspondant à des cadeaux ou des privilèges offerts pour influencer le bénéficiaire à accomplir ou à s'abstenir d'accomplir un acte relevant de sa fonction. Des sanctions sont prévues pour les collaborateurs adoptant ce type de pratiques.

**La charte éthique est remise à tous les collaborateurs dès leur premier jour.**

OBJECTIFS 2025



**90%**

des équipes de direction et managers des ventes, achats, R&D, RH, IT, finance.



# La formation et l'emploi local

**Valoriser les métiers de l'industrie et le métier d'artisan solier (poseur de revêtements de sols souples) tout en formant des jeunes qualifiés, tel est l'objectif affiché par Gerflor.**

## Former les soliers

Afin de soutenir la formation et l'emploi local, nous avons créé en France le Technocentre Gerflor pour former les jeunes et les professionnels au métier de solier (poseur de sols et de revêtements souples). Situé à proximité de notre usine de Tarare, ce centre de 750 m<sup>2</sup> employant des formateurs expérimentés est doté de 3 salles de cours et 31 cabines d'application.

Sa particularité ? Il constitue un laboratoire de bonnes pratiques sur les aspects techniques et environnementaux.

## Les élèves formés au Technocentre en 2022 :

- 187 stagiaires en formation continue
- 10 apprenants en CAP PAR
- 34 apprenants en cursus Titre Solier de niveau 4

## Favoriser l'apprentissage

Le Groupe verse sa taxe d'apprentissage aux écoles des territoires dans lesquels il est implanté mais aussi celles de nos alternants ou à des organismes formant les jeunes aux métiers du sol.

Chaque année, Gerflor forme plus de 50 jeunes via l'alternance. À l'issue de leur cursus, nous proposons un poste à certains d'entre eux.

## S'engager pour l'insertion

Sur certains services généraux de l'entreprise nous faisons appel à des entreprises adaptées.

À titre d'exemple, en France les déchets de nos espaces de convivialité sont collectés puis valorisés par une entreprise adaptée dont 80% des effectifs sont en situation de handicap.

L'intérêt de ce type de partenariat ? Il crée des emplois locaux et durables pour des personnes en difficulté d'insertion.

**Le solier est un ouvrier professionnel. Il réalise la mise en œuvre de revêtements de sol dans tous types de bâtiment.**

3 salariés à plein temps accompagnent la formation professionnelle des soliers.



## Olympiades des métiers

Quatre cents compétiteurs originaires de 20 pays européens se sont affrontés dans 48 métiers pour départager les meilleurs jeunes professionnels lors des WorldSkills 2021. Lors de cette édition à Graz en Autriche, l'ancien stagiaire du Technocentre, Jessy Dumas-Bougain, a remporté la médaille d'argent.

Avant cette deuxième place dans la catégorie « Solier », Jessy a obtenu successivement la médaille d'or lors des sélections régionales et des finales nationales à Caen en 2018. Ce succès lui a permis d'intégrer l'équipe de France des Métiers et de valider ainsi sa participation aux EuroSkills de Graz. Pour briller dans ces compétitions, Jessy a été encadré par 2 coachs professionnels Gerflor. Avec eux, il a suivi un entraînement digne d'un sportif de haut niveau : semaines de préparation physique et mentale, séminaire de groupe, entraînement pratique sur les différents matériaux organisés dans différents lieux en France.

Depuis quelques années Gerflor se mobilise aux côtés de WorldSkills pour la bonne organisation et la promotion du concours « Solier » dont les finales nationales 2023 et internationales 2024 auront lieu à Lyon.



Jessy Dumas-Bougain, ancien alternant du Technocentre de Tarare, France. Médaillé d'argent aux WorldSkills 2021 à Graz en Autriche.



# Les initiatives solidaires

**Chaque année, nous soutenons des projets sociaux et solidaires partout dans le monde.**

## France

En plus de tous nos engagements locaux (sponsoring sportifs, aide à la Croix-Rouge de Tarare, etc.), Gerflor est partenaire au niveau national auprès des fédérations françaises de handball, volley-ball ou encore tennis de table.

En parallèle, Gerflor s'engage dans le mécénat culturel, par exemple auprès du musée des Confluences de Lyon. Lors des expositions Mini-Monstre en 2019 et Sur la piste des Sioux en 2021-2022, Gerflor a créé des sols 100% sur mesure pour des expériences uniques.



À l'automne 2022, 5 artistes ont profité des possibilités infinies offertes par l'impression numérique pour réaliser des sols sur-mesure. Aucune limite à leur créativité, la seule limite, étant leur imagination grâce à My Taralay de Gerflor.

Ce projet atypique permet aux artistes de rencontrer le monde du design et à Gerflor de bénéficier de cette sève créative brute. Une expérience inédite qui casse les codes. En effet, cette possibilité de personnalisation des sols inaugure de nouvelles perspectives et a ouvert un terrain de jeu exceptionnel à ces 5 jeunes artistes.

## Afrique

Gerflor est partenaire du programme « Giants of Africa » qui vise à promouvoir la pratique du basket-ball dans des zones défavorisées en Afrique.

Dans le cadre de ce partenariat, Gerflor a fourni dans 5 pays 9 courts en dalles Powergame Sportcourt.

## Royaume-Uni

Gerflor s'est associé aux projets de la BBC DIY SOS – association de relogement de personnes précaires –, et a donné des revêtements de sol de haute qualité à DIY SOS et BBC Children dans le cadre de la construction de logements pour des jeunes sans-abri à Blackburn et Darwen.

## Italie

Gerflor a aidé financièrement la Fondation Comitato Maria Letizia Verga pour soutenir la recherche scientifique contre la leucémie infantile et au Téléthon, engagé pour la recherche sur les maladies génétiques neuro-musculaires.

## Autriche

Les équipes Gerflor ont animé une formation pour sensibiliser les élèves de l'école BG BRG Knittelfeld à l'utilisation de matériaux renouvelables et durables tel que le linoléum, en partenariat avec l'EIT Raw Materials.

## États-Unis

Sportcourt s'est associé au projet « Dream Court™ » de Nancy Lieberman Charities visant à construire des terrains de basket extérieurs pour démocratiser le sport auprès des enfants et leur fournir un environnement sécurisé (91 « Dream Courts™ » installés dans le pays depuis 2010).

Les parquets Connor fournissent le sol de la « Peace League » organisée par Saint Sabina Church (Illinois), au profit de jeunes de 18-30 ans issus de quartiers défavorisés.

## Australie

Les équipes Gerflor se sont mobilisées pour l'association Clean up Australia Day et ont passé une journée à ramasser les ordures.



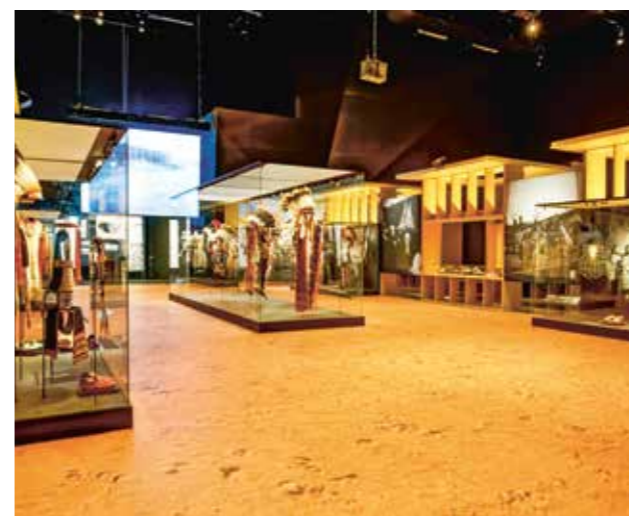
Hotel Vía Castellana, Espagne en avril 2020 transformé en centre Covid-19.



↑ Soutien aux associations sportives pour les athlètes à mobilité réduite.



↑ « Giants of Africa », 9 terrains Sport Court installés en 2021.



← Musée des Confluences, Lyon, France, mécénat de l'exposition des Sioux 2022. Sol impression numérique.

# Tableau des indicateurs RSE

Périmètre du calcul des indicateurs : scope Gerflor  
hors acquisitions réalisées en 2022.

Thème	Enjeu	Indicateur	Résultat 2020*	Résultat 2021	Résultat 2022	Objectif WW 2025 (vs 2020 sauf précision)	
Environnement	Maîtrise des émissions GES	Pourcentage de réduction des émissions CO <sub>2</sub> (kg eq CO <sub>2</sub> /m <sup>2</sup> ) flooring	Scopes 1 & 2 FR Location based	0,42 kg eq CO <sub>2</sub> /m <sup>2</sup>	-11% vs 2019	-13% vs 2019	-20% vs 2019
			Scopes 1 & 2 FR Market based	0,37 kg eq CO <sub>2</sub> /m <sup>2</sup>	-13% vs 2019	-14% vs 2019	
			Scopes 1 & 2 WW Location based	1,50 kg eq CO <sub>2</sub> /m <sup>2</sup>	-2% vs 2019	-12% vs 2019	
			Scopes 1 & 2 WW Market based	1,34 kg eq CO <sub>2</sub> /m <sup>2</sup>	-2% vs 2019	-15% vs 2019	
			Scopes 1, 2, 3 FR Location based	6,01 kg eq CO <sub>2</sub> /m <sup>2</sup>	-3% vs 2019	+2% vs 2019	-10% vs 2019
			Scopes 1, 2, 3 FR Market based	5,99 kg eq CO <sub>2</sub> /m <sup>2</sup>	-3% vs 2019	+2% vs 2019	
			Scopes 1,2,3 WW Location based	10,26 kg eq CO <sub>2</sub> /m <sup>2</sup>	+3% vs 2019	5% vs 2019	
			Scopes 1,2,3 WW Market based	10,07 kg eq CO <sub>2</sub> /m <sup>2</sup>	+4% vs 2019	+4% vs 2019	

\* Données de référence 2019 pour le carbone pour la représentativité de l'activité versus activité 2020 (COVID).

Location based : facteur d'émission de l'énergie du mix énergétique du pays.

Market based : facteur d'émission de l'énergie lié au contrat d'achat avec des certificats d'origine garantie.

Thème	Enjeu	Indicateur	Résultat 2020*	Résultat 2021	Résultat 2022	Objectif WW 2025 (vs 2020 sauf précision)	
Environnement	Maîtrise des émissions GES	Emissions de CO <sub>2</sub> (t eq CO <sub>2</sub> ) flooring + accessoires <sup>(1)</sup>	Scope 1 FR Location based	20 111 (flooring) 20 314 (flooring + W&F)	18 161 (flooring) 18 385 (flooring + W&F)	17 305 (flooring) 17 791 (flooring + W&F)	/
			Scope 2 FR Location based	3 221 (flooring) 3 249 (flooring + W&F)	3 364 (flooring) 3 394 (flooring + W&F)	3 052 (flooring) 3 180 (flooring + W&F)	/
			Scope 2 FR Market based	4 (flooring) 4 (flooring + W&F)	4 (flooring) 4 (flooring + W&F)	4 (flooring) 4 (flooring + W&F)	/
			Scope 3 FR Location based	330 513 (flooring) 340 543 (flooring + W&F)	331 370 (flooring) 345 578 (flooring + W&F)	336 102 (flooring) 361 513 (flooring + W&F)	/
			Scope 1 WW Location based	58 546 (flooring) 60 927 (flooring + W&F)	56 963 (flooring) 59 336 (flooring + W&F)	45 488 (flooring) 48 304 (flooring + W&F)	/
			Scope 2 WW Location based	33 293 (flooring) 34 141 (flooring + W&F)	35 372 (flooring) 36 090 (flooring + W&F)	37 521 (flooring) 38 713 (flooring + W&F)	/
			Scope 2 WW Market based	23 153 (flooring)	25 475 (flooring)	25 561 (flooring)	/
			Scope 3 WW Market based	534 568 (flooring) 553 925 (flooring + W&F)	571 728 (flooring) 604 101 (flooring + W&F)	586 145 (flooring) 645 663 (flooring + W&F)	/

\* Données de référence 2019 pour le carbone pour la représentativité de l'activité versus activité 2020 (COVID).

(1) Données des acquisitions "Accessoires" 2022 non réintégrées dans les bilans 2019 et 2021.

Location based : facteur d'émission de l'énergie du mix énergétique du pays.

Market based : facteur d'émission de l'énergie lié au contrat d'achat avec des certificats d'origine garantie.

# Tableau des indicateurs RSE

Périmètre du calcul des indicateurs : scope Gerflor hors acquisitions réalisées en 2022.

Thème	Enjeu	Indicateur	Résultat 2020	Résultat 2021	Résultat 2022	Objectif WW 2025 (vs 2020 sauf précision)	
Environnement	Maîtrise des émissions GES	Consommation totale d'énergie (MWh)	WW	/	347 085 MWh	367 500 MWh	/
		Pourcentage d'énergie renouvelables dans le mix énergétique de l'entreprise (GWh)	FR	47%	47%	51%	50%
			WW	36%	36%	42%	
		Intensité énergétique (kWh/m <sup>2</sup> ) flooring	WW	/	4,60 kWh/m <sup>2</sup>	4,99 kWh/m <sup>2</sup>	/
	Maîtrise des émissions GES / Sites industriels performants	Pourcentage de réduction de la consommation énergétique (kwh/m <sup>2</sup> ) flooring	FR / ALL	5,1 kWh/m <sup>2</sup>	4,99 kWh/m <sup>2</sup>	-4,8%	-10% vs 2021 FR / ALL
		Pourcentage du CA couvert par une certification 50001	WW	67%	66%	65%	/
	Sites industriels performants	Pourcentage du CA certifié par une certification ISO 14001	WW	88%	88%	87%	/
	Ecoconception des produits	Pourcentage de produits en pose libre (en CA)	WW	34,5%	36,4%	34,6%	35%
		Pourcentage de biosouré dans les produits	WW	5%	7%	9%	10%

Thème	Enjeu	Indicateur	Résultat 2020*	Résultat 2021	Résultat 2022	Objectif WW 2025 (vs 2020 sauf précision)	
Environnement	Ecoconception des produits	Pourcentage moyen de recyclé dans les produits	WW	24%	25%	22%	30%
	Economie circulaire, gestion des déchets et recyclage	Volume recyclé annuel (t)	WW	47 919 t	56 732 t	52 242 t	60 000 t
		Déchets ultimes (t)	WW	/	6940 t	5565 t	/
		Déchets dangereux (t)	WW	/	1872 t	1534 t	/
		Déchets packaging, métal (t)	WW	/	2470 t	3183 t	/
		Pourcentage de chutes de production valorisées	WW	/	90%	91%	93%
		Pourcentage de déchets recyclés / valorisés	WW	/	88%	89%	93%
	Sites industriels performants	Consommation d'eau (m <sup>3</sup> )	WW	/	324 149 m <sup>3</sup>	264 740 m <sup>3</sup>	/
		Pourcentage de réduction de la consommation d'eau (l/m <sup>2</sup> )	WW	/	4,3 l/m <sup>2</sup>	-14%	-15% vs 2021

\* Données de référence 2019 pour le carbone pour la représentativité de l'activité versus activité 2020 (COVID).



# Tableau des indicateurs RSE

Périmètre du calcul des indicateurs : scope Gerflor hors acquisitions réalisées en 2022.

Thème	Enjeu	Indicateur		Résultat 2020	Résultat 2021	Résultat 2022	Objectif WW 2025 (vs 2020 sauf précision)
Loyauté des pratiques	Achats responsables	Pourcentage de fournisseurs stratégiques signataires de la charte des achats responsables et éthiques	WW hors USA & accessoires	66%	80%	93%	90%
	Ethique des affaires	Pourcentage des collaborateurs exposés formés	WW	Anticorruption : 65% Cybersécurité : 59%	Anticorruption : 36% Cybersécurité : 53% Antitrust : 38%	Anticorruption : 55% Cybersécurité : 31% Antitrust : 54%	90%
Social	Santé et sécurité au travail	Taux de fréquence des accidents du travail - Tf1	FR	9,6	8,1	11,32	<4
			WW	6,8	8,2	8,9	
	Santé et sécurité au travail	Taux de gravité des accidents du travail - Tg	FR	0,33	0,21	0,32	/
			WW	0,21	0,22	0,21	
	Santé et sécurité au travail / Bien être des collaborateurs	Taux d'absentéisme (employés)	FR	5%	4,9%	5,2%	<5%
	Développement des salariés / Management des talents	Pourcentage de la masse salariale investi en formation	FR	1,0%	1,8%	1,8%	> 1,75%
Bien être des collaborateurs / Management des talents	Mobilité interne : pourcentage de postes de management ouverts pourvus par un candidat interne	FR	34%	52%	34%	40%	
		WW	/	/	/		
Marque employeur	Pourcentage d'entretien annuels réalisés	FR	69%	82%	82%	90%	
		WW	88%	85%	82%		

Thème	Enjeu	Indicateur		Résultat 2020	Résultat 2021	Résultat 2022	Objectif WW 2025 (vs 2020 sauf précision)
Social	Marque employeur	Pourcentage de femme dans les effectifs	FR	24%	24%	28%	30%
			WW	23%	25%	26%	
	Management des talents	Turnover des collaborateurs (%)	FR	7,3%	8,7%	9,3%	<10%
			WW	/	10,5%	13%	
Consommateur	Performance produit	Pourcentage de revêtements de sol à faibles niveaux d'émissions de COV	Pourcentage de produits <100µg COV/m³ (en m²) WW	93%	95%	95%	100%
	Satisfaction client	Pourcentage de réduction des réclamations clients	Produit : incident / Mm² WW	23 ppm	+8,7%	-4,3%	-30%
			Service : % des livraisons	0,26%	+11,5%	-7,7%	-30%
Communauté et développement local	Soutien aux communautés	Nombre d'opérations solidaires sur les territoires	WW	10	10	15	>10 actions

---

---

---

---

---

---

---

---

---

---

---

---

---

---

---

---

---

---

---

---

---

---

---

---

---

---



---

---

---

---

---

---

---

---

---

---

---

---

---

---

---

---

---

---

---

---

---

---

---

---

---

---



07/2023

Nos objectifs pour 2025.



**-20%**

Empreinte  
carbone\*



**10%**

Contenu  
biosourcé



**30%**

Contenu  
recyclé



**35%**

Pose libre\*\*



**60000 T**

Volume recyclé  
annuel

\*Scopes 1 et 2 définis dans le protocole des GES.

\*\*% d'activité réalisée avec des produits en pose non collée.

we **care** / we **act**

**Gerflor**<sup>®</sup>