



**Guide Douche Zéro Ressaut**  
Solution wedi / Gerflor

**Gerflor**<sup>®</sup>

# Sommaire

- Contexte
- Champ d'application
- Principe
- 2 configurations de SDB « Zéro ressaut »
- wedi, en quelques lignes
- Solution wedi/Gerflor
- Etape 1 : Pose du receveur et des panneaux wedi
- Etape 2 : Pose des dalles murales Gerflor
- Etape 3 : Pose des LVT clipsables Gerflor



# Contexte

**Arrêté 11 Septembre 2020 (modifiant l'arrêté du 24 décembre 2015) relatif à l'accessibilité aux personnes à mobilité réduite aux bâtiments d'habitation collectifs et des maisons individuelles lors de leur construction**



**L'espace douche doit être accessible « sans ressaut »**

(Aucune différence de niveau entre l'entrée de la zone Douche et le reste de la salle de bain)

## Champ d'application

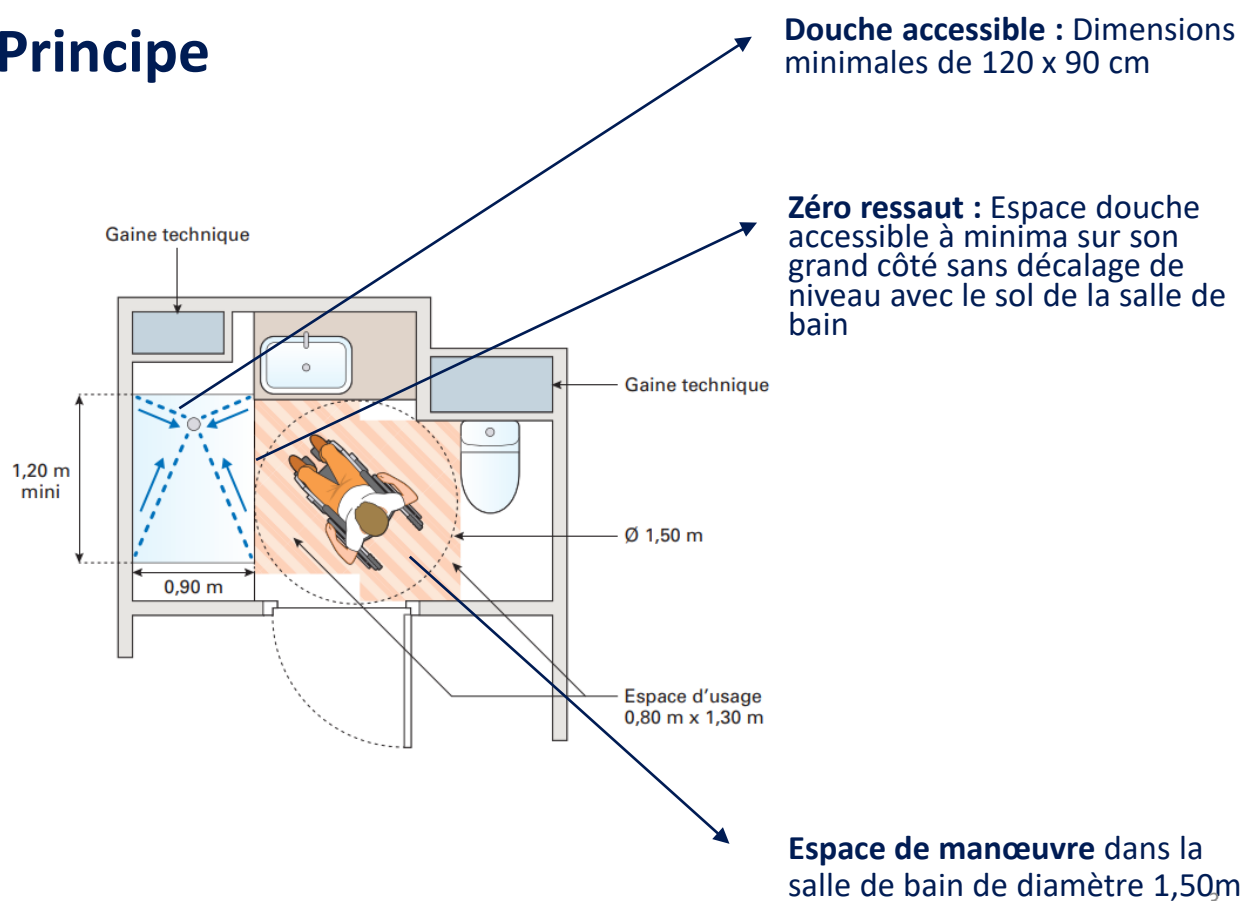
**1 Salles de bain** dans les bâtiments d'habitation en **travaux neufs** :

- Logements en rez-de-chaussée (DPC\* depuis 01/01/21) et en étage desservi par ascenseur (DPC depuis 01/07/2021)
- Maisons individuelles (depuis DPC 01/01/2021) sauf celles réservées à l'usage du propriétaire

**2** Surface minimale de l'espace douche de 0,9 x 1,2m

**3** Accès à l'espace douche se fait par le grand côté et sans ressaut

## Principe



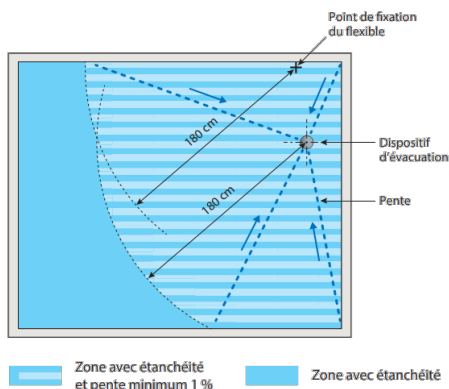
\* : Dépôt de permis de construire

# Guide Technique du CSTB

Pour accompagner les différents acteurs sur ces nouvelles dispositions, le CSTB a rédigé un nouveau Guide de conception des douches accessibles « zéro ressaut » sur la base de connaissances connues et techniquement éprouvées.

Cette version V2 provisoire sera réévaluée lorsque de nouvelles solutions techniques seront évaluées.

## Espace douche ouvert : Règles & solutions acceptées

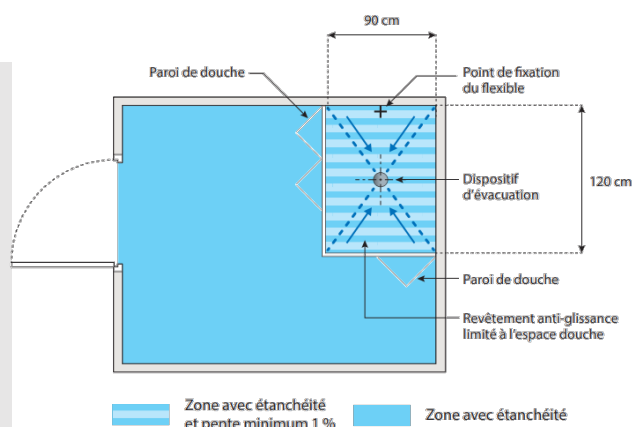


1. Acoustique dans toute la salle de bain
2. Etanchéité sur toute la surface de la salle de bain
3. Pente 1%
4. Sol avec glissance PN6 minimum
5. Porte à une distance de minimum 1,2m de la pomme de douche et seuil avec ressaut arrondis

**Solutions GERFLOR**  
**TARADOUCHE – AT n°12/12-1629\_V5**  
**TARADOUCHE HYBRIDE – ATEX n°3105\_V1**

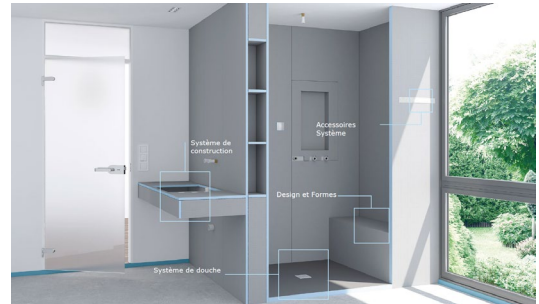
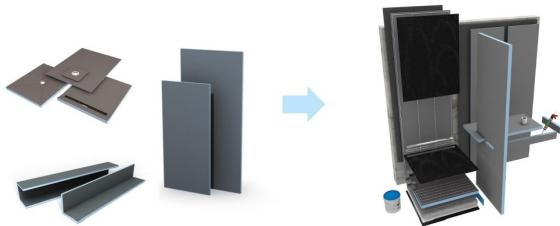
## Espace douche cloisonné : Règles & solutions acceptées

1. Acoustique en dehors de la douche
2. Etanchéité sur toute la surface de la salle de bain
3. Pente zone douche uniquement
4. Pas de glissance sol salle de bain, glissance limitée à l'espace douche (indice de non glissance PN6 minimum)



**Solutions GERFLOR**  
**Procédé Douche Zéro Ressaut GERFLOR / wedi**

## wedi : Du Produit au Système



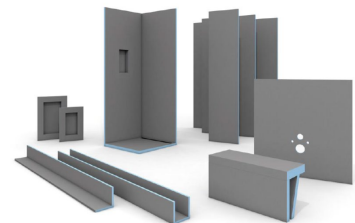
### Système douche :

wedi offre tous les composants pour créer un espace douche : receveur de plain-pied avec siphon adapté ou déjà intégré, prêt à carreler ou à revêtir avec le revêtement sans joint Fundo Top.



### Système de construction :

wedi propose une gamme variée de panneaux à intégrer dans les systèmes de constructions pour des applications sols/murs (panneaux de construction, coffre d'habillage, niches, tabliers de baignoire, etc)



### Une gamme d'accessoires:

Des accessoires pour plusieurs applications (étanchéité, collage, assemblage, etc).

Des solutions rapides et faciles à mettre en œuvre avec une qualité garantie (colle polymère wedi 610, natte d'étanchéité, étanchéité liquide, bande armature, sous couche acoustique, etc).

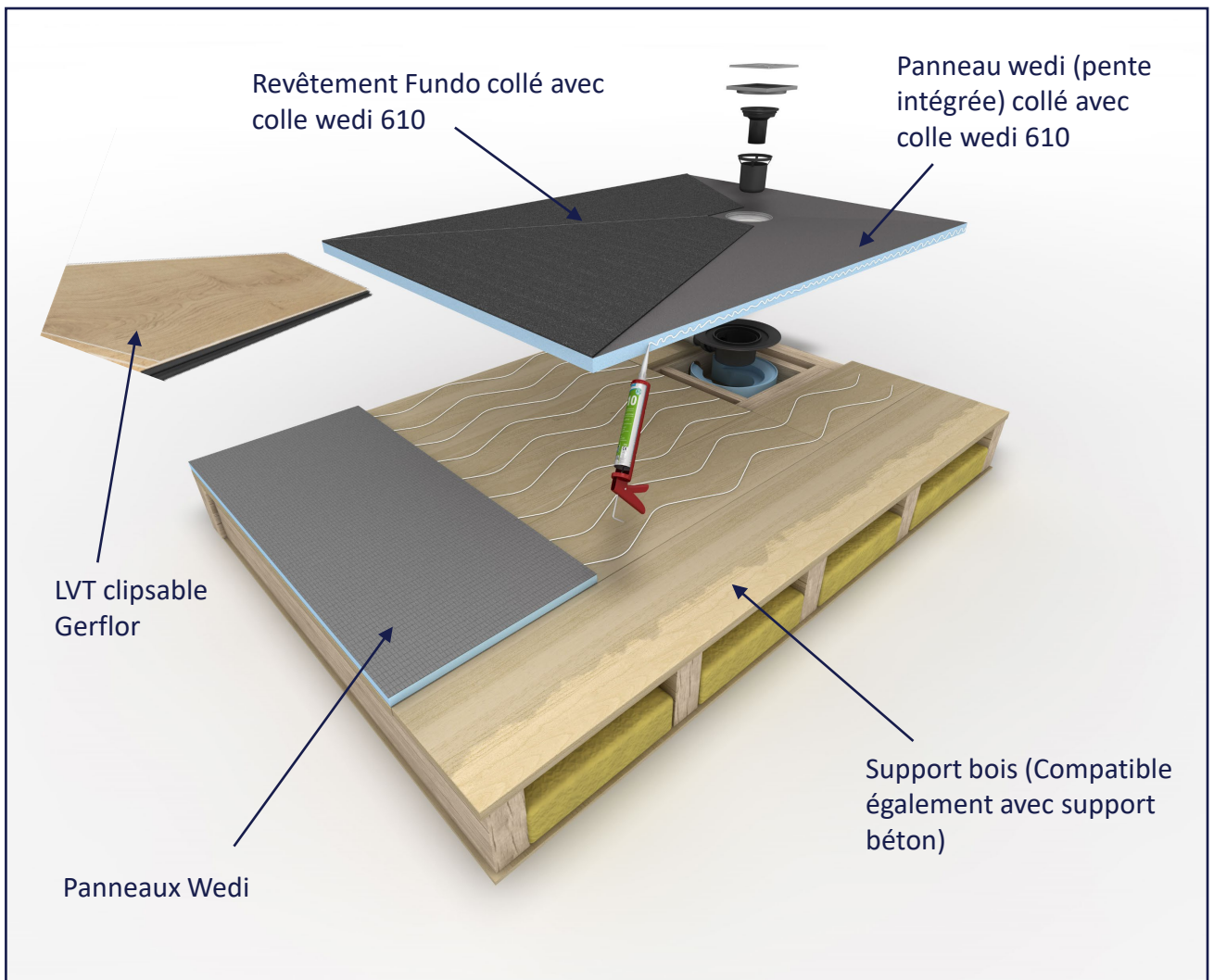


# Solution wedi/Gerflor

Procédé de douches cloisonnées « zéro ressaut »  
Technique sèche, sans colle à carrelage

Wedi Fundo avec Fundo Top  
LVT clipsables Gerflor  
Gerflor Mural Revela

## Concept



# Etape 1 : Pose du receveur & des panneaux wedi

1 Un receveur wedi Fundo Primo\*, épaisseur 40mm va être installé sur directement sur le solivage bois (entraxe 400mm et largeur d'appui 50mm) ou sur un support à base de liant hydraulique.

Le receveur sera installé sur le plancher avec un décaissé adapté de 2mm\*\* par rapport au support de la salle de bain qui sera recouvert de panneaux wedi (leur épaisseur dépend de la configuration de plancher retenue) puis du revêtement de sol Gerflor.



\*: selon la conception du plancher, le choix du receveur peut aussi être un modèle Fundo Ligno Plus, épaisseur 40mm. Il est alors nécessaire de placer sur le solivage sous le receveur un support continu en OSB ou panneaux bois.



\*\* : Ce décalage prévu dans les plans de construction au niveau du receveur wedi pour intégration dans le plancher, permet de créer un décalage nécessaire de 2mm entre la surface du receveur qui va recevoir la finition Fundo Top (épaisseur 8mm = Fundo Top 6mm + colle 610) et le revêtement Gerflor Creation 40 Rigid Acoustic d'épaisseur 5,7mm = Objectif ZERO RESSAUT! (une variante du revêtement peut être Creation 40 Solid Clic d'épaisseur 5mm; ainsi le décalage de 2mm devra être porté à 3mm dans cette configuration)

# Etape 1 : Pose du receveur & des panneaux wedi

Cette solution est compatible avec un plancher bois ou un support béton



- 2 Les panneaux wedi peuvent être posés sur support parfaitement plan (défaut inférieur à 2mm sous la règle de 3m) et collés à la colle wedi 610 (canule coupée à 25mm) avec des lignes tous les 10cm. Une fois écrasée sous les panneaux, la colle wedi 610 a une épaisseur résiduelle de 2mm.

Les panneaux sont collés en bord à bord après découpe. Leur épaisseur dépend de la configuration du plancher retenu.



- 3 Les panneaux wedi sont étanches dans la masse. Pour que le plancher soit étanche il suffit de ponter les panneaux de manière étanche par un cordon de colle wedi 610, là où ils sont parfaitement bord à bord.





# Etape 1 : Pose du receveur & des panneaux wedi

- 4 La liaison entre receveur et panneaux wedi est aussi faite à la colle wedi 610. Cette opération est réalisable sans pontage sur les modes constructifs en plancher bois avec des ajustements au mm. La colle wedi 610 est ici parfaitement adaptée pour une liaison solide et étanche panneau/receveur de 2 à 4mm.

Après le collage entre panneaux wedi ou panneau/ receveur, la colle wedi 610 est lissée à la spatule.



- 5 Les bandes étanches wedi tools (1), avec le SEL wedi 520 (2) permettent un pontage du receveur Fundi Primo avec les parois, mais aussi des relevés entre les panneaux wedi au sol et les parois au périmètre de la SDB. Suivant les configurations, des angles rentrants (3) ou des angles sortants wedi tools sont utilisés pour la gestion parfaite de l'étanchéité dans les angles, sans découpe de bande.



# Etape 1 : Pose du receveur & des panneaux wedi

- 6 Le revêtement Fundo Top peut être collé à la colle Wedi 610. Au besoin, procéder au préalable à une découpe pour ajustement avec une scie circulaire et un rail de découpe (lame au carbure 48 dents). Bien respecter la position et la continuité des cordons de colle wedi 610 précisés dans la notice d'installation du revêtement Fundo Top.



# Etape 2 : Pose des dalles murales Gerflor

(Mural Revela)

Après la pose du receveur, vient l'étape de pose du revêtement mural Mural Revela. Mural Revela est disponible en format dalle 65x37,5cm ou panneau 260x90cm. Ici on va reprendre la pose des dalles murales dans les grandes lignes. Pour plus de détails sur la pose de ce produit, se référer à notre tuto de pose disponible sur site internet.



La pose de Mural Revela est simple et demande peu d'outils :



- 1- Scie
- 2- Maillet
- 3- Cutter
- 4- Pistolet à colle
- 5- Scie sauteuse
- 6- Scie cloche

Dans le cadre d'une pose en neuf, Mural Revela se pose par collage sur une plaque de plâtre hydrofuge sur laquelle une couche de SPEC\* a été appliquée. La colle MS Polymère est appliquée au dos de la dalle. Pour les zones avec une projection d'eau, un joint MS Polymère est également appliqué pour sécuriser l'étanchéité de l'ensemble.



\*: Système de Protection à l'Eau sous Carrelage

# Etape 2 : Pose des dalles murales Gerflor

(Mural Revela)



Les dalles sont assemblées entre elles par rainure et languettes puis collées sur le support existant.



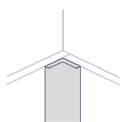
Une fois les dalles posées, des profilés de finition en aluminium sont disponibles pour un rendu plus esthétique de l'ensemble. Ces profilés sont collés en appliquant un joint MS polymère dans les zones exposées aux projections d'eau et avec la colle MS Polymère pour les autres zones.



Profilé de bordure U



Angle universel



Angle intérieur



Angle extérieur en L



Profilé de bordure à clipser



Profilé de départ

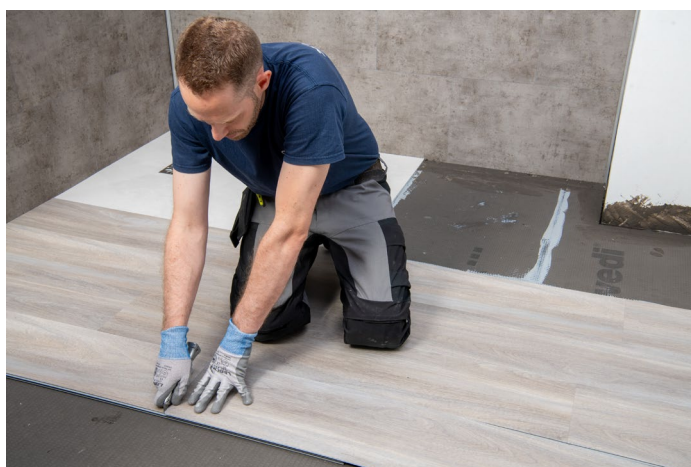
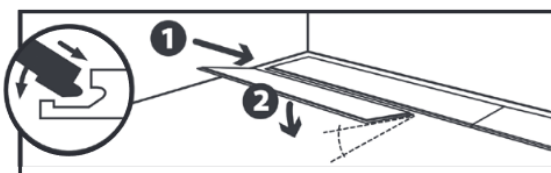
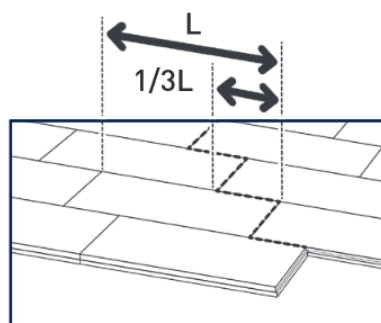


# Etape 3 : Pose des LVT clipsables Gerflor

(Creation Rigid Acoustic/Creation Solid Clic/ Home Solid Clic/ Virtuo Rigid Acoustic)

- 1 L'épaisseur\* du revêtement de la gamme Gerflor devra être pris en compte dans la conception du support et celui des réservations pour obtenir le ressaut zéro entre le receveur Wedi Fundo Ligno Plus ou Primo selon les configurations des planchers et le revêtement de sol Gerflor. Les informations détaillées de l'installation du revêtement de sol choisi sont définies sur le Principe de Mise en Œuvre (PMO) téléchargeable sur le site Gerflor.
- 2 Le support de la salle de bain en panneaux Wedi doit être plan et ne pas présenter de désaffleur. Il doit être propre et sec. Il devra être aspiré avant la pose du revêtement de sol.

- 3 Les lames/dalles sont orientées dans le sens de la lumière ou dans le sens du plus grand côté de la pièce. Après calepinage suivant les dimensions de la pièce, la pose démarre dans un angle puis se réalise en reculant d'une rangée à l'autre en ayant toujours les languettes apparentes vers soi. D'une rangée à l'autre, les lames doivent être décalées idéalement d' $1/3$  de lame, ou posées à joint perdu tout en évitant les chutes inférieures à 25cm. Les dalles sont posées en coupe de pierre (décalage d'une demi-dalle).

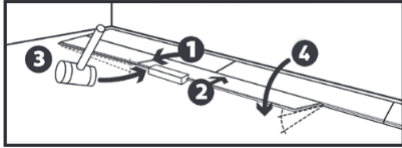


\* : Epaisseur Creation 40 Rigid Acoustic : 5,7mm / Epaisseur Creation 40 Solid Clic : 5mm / Epaisseur Creation 55 Solid Clic : 5,5mm / Epaisseur Home Solid Clic : 5mm / Epaisseur Virtuo 30 Rigid Acoustic Creation 40 Rigid Acoustic : 5,4mm / Epaisseur Virtuo 55 Rigid Acoustic : 5,7mm

# Etape 3 : Pose des LVT clipsables Gerflor

(Creation Rigid Acoustic/Creation Solid Clic/ Home Solid Clic/ Virtuo Rigid Acoustic)

- 4 Les lames/dalles s'emboîtent à l'aide d'une cale à frapper et d'un maillet anti rebond. Pour la dernière rangée, utiliser un tire-lame. Les découpes en fin de rangée, se fait par report, à la scie circulaire ou au cutter.



- 5 En périphérie de la pièce, autour des objets fixes et au seuil des portes, ainsi qu'à la jonction avec le revêtement Wedi Fundo Top, un espace périphérique doit être respecté. Cet espace est recouvert par un profil de finition et un cordon de mastic PS Polymère ou polyuréthane.



# Etape 3 : Pose des LVT clipsables Gerflor

(Creation Rigid Acoustic/Creation Solid Clic / Home Solid Clic / Virtuo Rigid Acoustic)

- 6 Les lames/dalles Gerflor à clipser sont posées sur les panneaux wedi au sol. Les panneaux wedi, après joint étanche entre éléments à la colle polymère wedi 610, constituent une étanchéité complète du plancher. Le revêtement Creation Rigid Acoustic permet d'apporter un confort à la marche et des performances acoustiques du fait de la présence d'un envers mousse. En faible épaisseur les LVT Gerflor, les lames Gerflor se posent facilement par clipsage grâce au système d'assemblage et sans colle en technique « sèche ». Un simple joint de propreté de 2mm est réalisé en entrée de douche entre le revêtement Wedi Fundo Top de la douche et le revêtement Gerflor.

## Une superbe finition, zéro ressaut!

La combinaison parfaite :

- Un Receveur à revêtir wedi Fundo et une finition Fundo Top
- Des dalles Gerflor Mural Revela étanches et design au mur
- Des lames Gerflor Creation Rigid Acoustic/ Creation Solid Clic / Home Solid Clic au sol.
- Un affaiblissement acoustique de 19dB avec la Creation Rigid Acoustic et de 17dB avec la Creation Solid Clic & Home Solid Clic.

Une pose rapide & facile :

- Collage du receveur Wedi Fundo et des panneaux wedi, sur un support parfaitement plan, en technique sèche sans colle à carrelage à la colle polymère wedi 610.
- Collage du revêtement Fundo Top sur receveur wedi Fundo à la colle Wedi 610
- Pose désolidarisée, sans colle, des lames à clipser Gerflor sur les panneaux wedi.

