



98%
Naturel

Linoleum DLW
Offre exclusive en
disponibilité immédiate

Gerflor®

Linoleum DLW Créatif par nature

98% naturel

76% Renouvelable
rapidement

Jusqu'à 40%
Contenu recyclé

41% Huile de lin 20% Bois 19% Charge minérale 8% Jute



5% Résine 3% Pigments colorés 2% Liège



100% recyclable



Seconde Vie

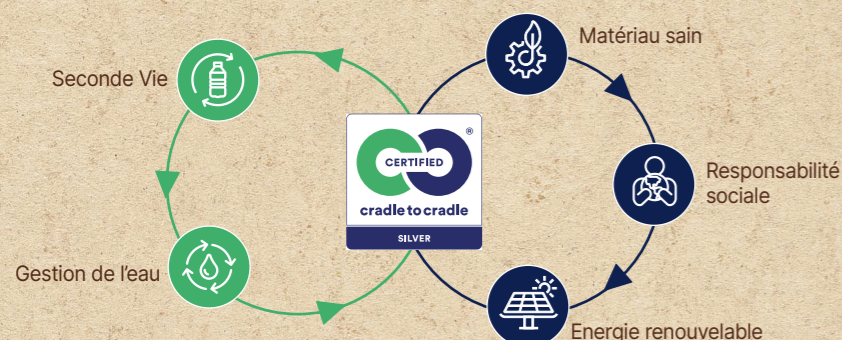
Tous les sols Gerflor sont éligibles au programme de collecte et de recyclage Seconde Vie Gerflor.



Le linoleum DLW affiche un très faible impact carbone. FDES individuelle disponible sur www.inies.fr

Cradle to Cradle - Certifié™ SILVER

Développé selon les principes de l'économie circulaire

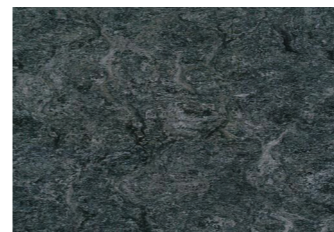


Cradle Certified™ est une marque déposée de Cradle to Cradle Products Innovation Institute.

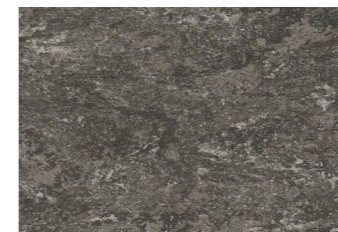
Disponibilité immédiate

Produits expédiés sous 48h (jusqu'à 800m²)

Marmorette 2.5 mm & Marmorette Acoustic Plus **A+** 19dB



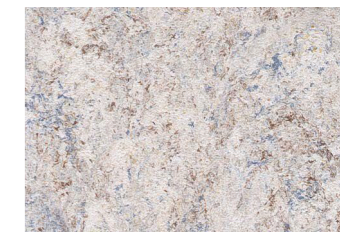
Plumb Grey
R8540059 / **A+** : R8880059



Tabac Grey
R8540158 / **A+** : R8880158



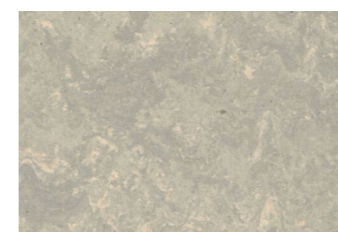
Greystone Grey
R8540153 / **A+** : R8880153



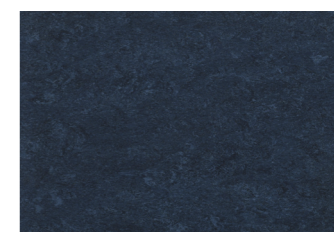
Smoked Pearl
R8540155 / **A+** : R8880155



Ice Grey
R8540053 / **A+** : R8880053



Pebble Grey
R8540253 / **A+** : R8880253



Dark Blue
R8540149 / **A+** : R8880149



Autumn Blue
R8540022 / **A+** : R8880022



Dusty Blue
R8540023 / **A+** : R8880023



Terracotta
R8540119 / **A+** : R8880119



Rocky Brown
R8540070 / **A+** : R8880070



Beeswax Beige
R8540146 / **A+** : R8880146



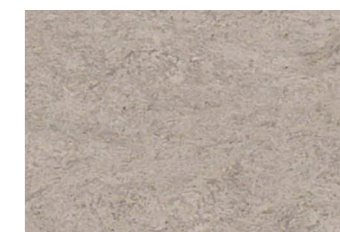
Light Sahara
R8540040 / **A+** : R8880040



Sand Beige
R8540045 / **A+** : R8880045



Milk Coffee
R8540164 / **A+** : R8880164

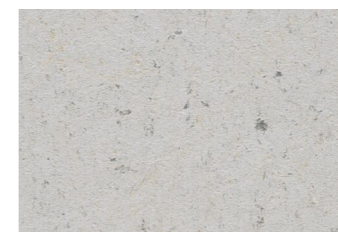


Shiitake Mushroom
R8540091 / **A+** : R8880091

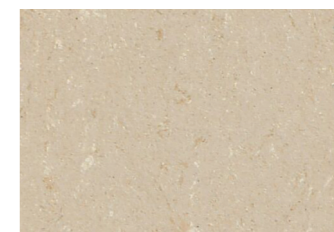
Colorette 2.5 mm & Colorette Acoustic Plus **A+** 19dB



Aluminium Grey
R8940058 / **A+** : R8830058



Oxid Grey
R8940052 / **A+** : R8830052



Light Beige
R8940012 / **A+** : R8830012



Stone Grey
R8940059 / **A+** : R8830059

Pour toutes les références indiquées ci-dessus, disponibilité immédiate des produits pour les commandes jusqu'à 800m². Selon les produits, des volumes plus importants peuvent être livrés dans les mêmes délais. Veuillez consulter votre service client.

Les rouleaux doivent être installés dans l'ordre numérique et doivent provenir du même bain. Si les numéros des rouleaux ne sont pas consécutifs, la différence entre les rouleaux installés l'un à côté de l'autre ne doit pas dépasser 20. La longueur des rouleaux varie normalement entre 20 et 31 ML, mais peut parfois être plus petite, sans jamais être inférieure à 10 ML. La sélection des rouleaux est effectuée par le service client, en fonction des besoins de chaque client.

Fiche technique



Z0046340

| | | | Marmorette 2.5 mm | Colorette 2.5 mm | Marmorette Acoustic Plus Colorette Acoustic Plus |
|--|-------------------------------|--------------|--|---------------------|---|
| Structure | | | | | |
| Epaisseur totale | EN ISO 24346 | mm | 2,5 | 2,5 | 4,0 |
| Envers | - | - | Toile de jute | Toile de jute | Envers mousse |
| Epaisseur sous-couche | EN ISO 24340 | - | - | - | 1,5 |
| Poids | EN ISO 23997 | g/sqm | 2900 | 2900 | 3500 |
| Largeur des lés | EN ISO 24341 | cm | 200 | 200 | 200* |
| Longueur des lés | EN ISO 24341 | m | 20-31 | 20-31 | 20-31* |
| Classification | | | | | |
| Norme/Spécification produit | - | - | EN ISO 24011 | EN ISO 24011 | EN 686 |
| Classement européen | EN ISO 10874 | class | 23 / 34 / 43 | 23 / 34 / 43 | 23 / 33 / 41 |
| Classement UPEC | QB 30 | - | U4P3E1/2C2 | U4P3E1/2C2 | U4P3E1/2C2 |
| Certification UPEC / UPEC A+ (www.evaluation.cstb.fr) | QB 30 | - | N°367-001 | N°367-001 | N°367-002 |
| Réaction au feu** | EN 13501-1 | class | Cfl-s1 | Cfl-s1 | Cfl-s1 |
| Glissance | EN 16165 App B (DIN 51130) | class | R9 | R9 | R9 |
| Réduction au bruit d'impact | EN ISO 717-2 | dB | 5 dB | 5 dB | 19 dB |
| Performances | | | | | |
| Poinçonnement statique rémanent | EN ISO 24343-1 | mm | ≤ 0,15 | ≤ 0,15 | ≤ 0,30 |
| Poinçonnement rémanent : valeur moyenne mesurée | EN ISO 24343-1 | mm | ≈ 0,09 | ≈ 0,09 | ≈ 0,20 |
| Solidité lumière | EN ISO 105 - B02 | classement | ≥ 6 | ≥ 6 | ≥ 6 |
| Résistance de contact ponctuel | VDE 0100 | kOhm | > 200 | > 200 | > 200 |
| Potentiel de charge | EN 1815 | kV | ≤ 2 | ≤ 2 | ≤ 2 |
| Essai de la chaise à roulettes (Type W) | ISO 4918 | - | Approprié | Approprié | Approprié |
| Flexibilité | ISO 24344 | mm | Ø 40 | Ø 40 | Ø 40 |
| Valeur moyenne mesurée | ISO 24344 | mm | Ø 30 | Ø 30 | Ø 35 |
| Résistance thermique | EN 12667 | (m²/K)/W | 0,015 | 0,015 | 0,044 |
| Conductivité thermique | EN ISO 10456 | W/(m.K) | 0,17 | 0,17 | 0,0937 |
| Traitement de surface | - | - | Neocare™ | Neocare™ | Neocare™ |
| Résistance aux produits chimiques | EN ISO 26987 | - | Excellent | Excellent | Excellent |
| Activité antibactérienne (E. coli – S. aureus – MRSA) après 24 h *** | EN ISO 22196 / JIS Z 2801 | - | > 99,99 % ne favorise pas la prolifération | | |
| Activité antivirale (Coronavirus humain) après 5 h *** | ISO 21702 | - | > 98,65 % activité virucide | | |
| Qualité de l'air Interieur | | | | | |
| TCOV après 28 jours | EN 16516 | microgram/m³ | < 10 | < 10 | < 10 |
| Economie Circulaire | | | | | |
| Certification | Cradle to Cradle | - | Silver | Silver | Bronze |
| Marquage CE | | | | | |
| | EN 14041 : 2004 AC : 2006 | - | | | |

* Dimension du rouleau pour SRP code de l'article R929/R931 : 1,96m x 18-291m

** Encollage du revêtement suivant recommandation du certificat, voir www.gerflor.fr.

*** Le respect des protocoles d'entretien des sols est la meilleure garantie contre les infections.

Conseils techniques et échantillons

N°Azur 0 810 569 569

PRIX APPEL LOCAL

e-mail: contactfrance@gerflor.com

L'absence de lumière et l'oxydation de l'huile de lin, altèrent les coloris par un processus de jaunissement. Ce processus est réversible : exposé à la lumière pendant quelques jours ou semaines, le linoléum retrouve sa couleur d'origine.

Gerflor[®]